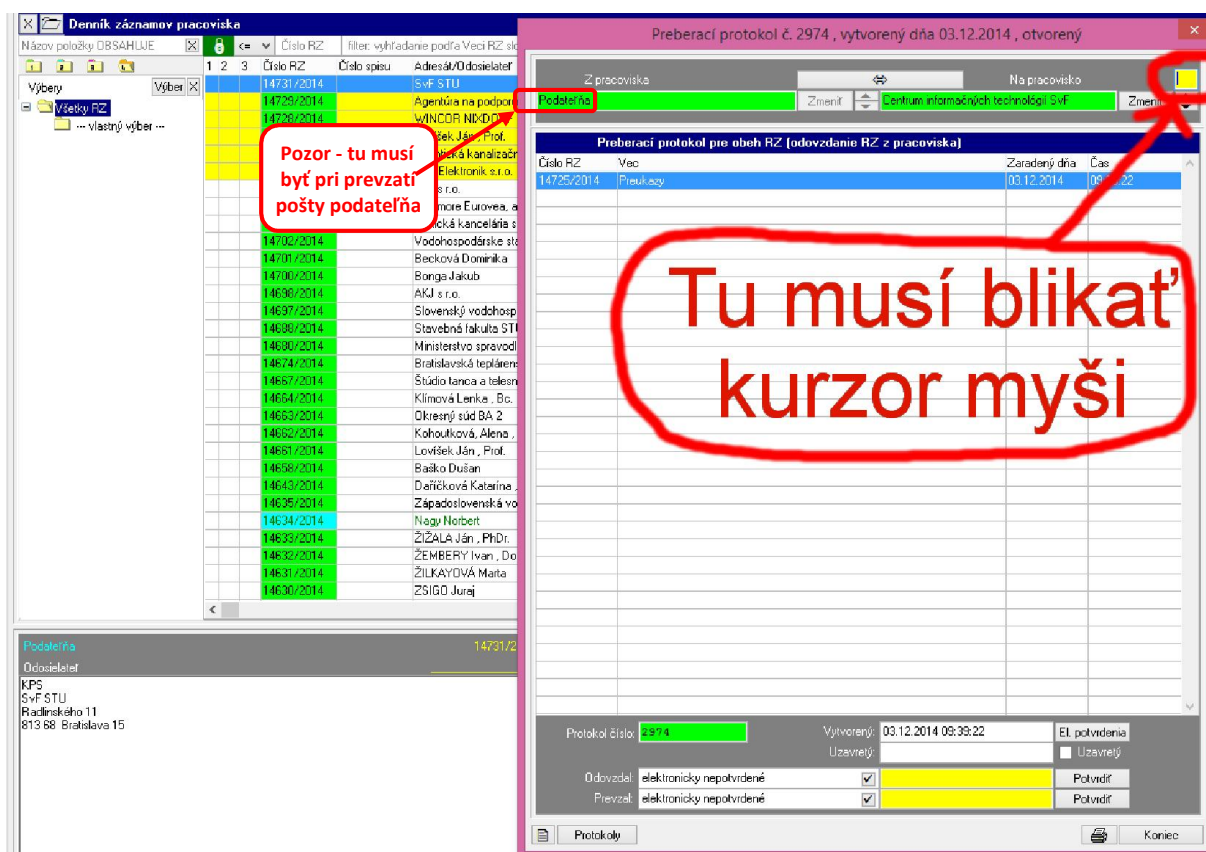


# Návod na potvrdenie Preberacieho protokolu v eRegistratúre pomocou zamestnaneckej karty pri prevzatí pošty z podateľne na iné pracovisko

## 1. Skontrolujeme blikanie kurzora v pravom hornom rohu

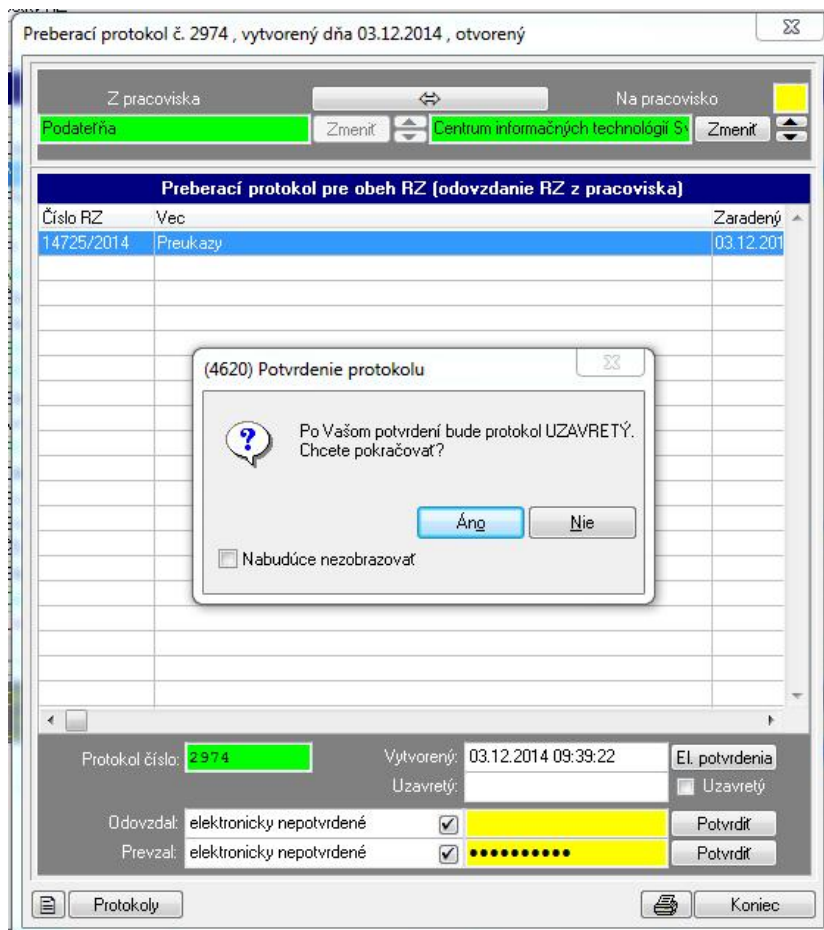


## 2. Priložíme 3x kartu na čítačku

– 1. krát – karta automaticky vyberie pracovisko a užívateľa na prevzatie

– 2. krát – systém vás vyzve na potvrdenie o prevzatí pošty (RZ)

– 3. krát – systém potvrdí "Áno,, a do kolonky „Prevzal“ sa zapíše meno užívateľa



3. Týmto je vaša pošta elektronicky prevzatá