

## BYTOVO POLYFUNKČNÝ DOM V PETRŽALKE

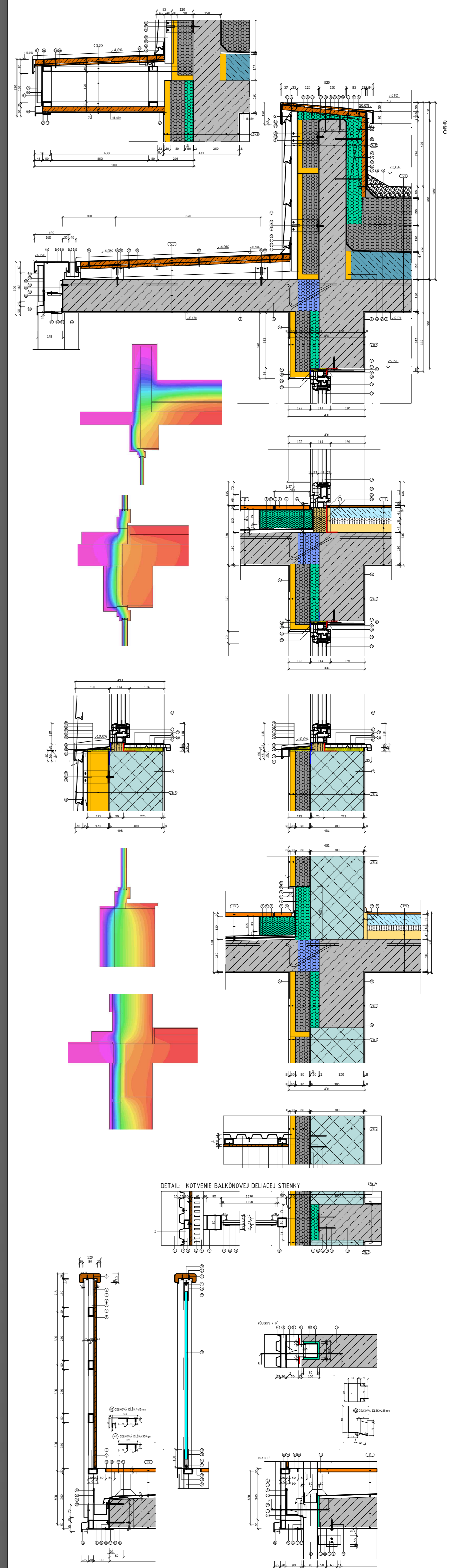


### OPIS BUDOVY

BYTOVO-POLYFUNKČNÝ KOMPLEX SA NACHÁDZA V BRATISLAVE, PETRŽALKE. BUDOVA BOLA RIEŠENÁ AKO ALTERNATÍVNY KONCEPT BUDOVY KOMPLEXU SĽNEČNICE. OBDŮŽNIKOVÝ TVAR A PODLAŽNOSŤ BUDOVY VYCHÁDZA Z URBANISTICKEJ ŠTÚDIE SPRACOVANEJ PRE TÚTO OBLASŤ. SVOJIM TVAROM BUDE OBJEKT ZAPADAŤ DO OKOLITÉHO PROSTREDIA A BUDE VYTVARAŤ OPTICKÚ A ZVUKOVÚ BARIÉRU PRE BUDÚCU ZÁSTAVBU NACHÁDZAJÚCU SA NA VÝCHODNEJ STRANE BUDOVY. CIELOM BOLO VYTVORIŤ EKONOMICKÉ ROZKLADENIE PÔDORYSU S MAXIMÁLNYM VYUŽITÍM A FUNKČNOSŤOU. PRÁCA BOLA ZAMERANÁ NA ZOSÚLADENIE ARCHITEKTONICKEHO, FUNKČNO-PREVÁDZKOVÉHO, KONŠTRUKČNÉHO, REALIZAČNÉHO, TECHNOLOGICKÉHO, STATICKÉHO A ENERGETICKEHO RIEŠENIA BUDOVY. POUŽITÍM OBDŮŽNIKOVÉHO TVARU SA DOSIAHOL VYNIKAJÚCI FAKTOR TVARU BUDOVY. SPOLU S REKUPERÁCIOU SA BUDOVA ZARADILA MEDZI ULTRANÍZKOENERGETICKE BUDOVY ( $QH_{ND1} < Q_{ref} = (7,6 < 12,5)$ ). NA JAVYRAZNEJŠÍM ARCHITEKTONICKÝM PRVKOM POUŽITÝM NA TEJTO BUDOVE JE TITANZINKOVÝ PLECH V HORIZONTÁLNOM A VERTIKÁLNO MERE NA FASÁDE. V PODOBE VLNENÉHO A TRAPÉZOVÉHO PLECHU. TRAPÉZOVÝ PLECH JE SPOJENÝ PREDOVŠETKÝM S OPLÁŠTENÍM STARÝCH BUDOV URČENÝCH NA SKLADOVANIE A V MNOHÝCH PRÍPADOCH NEVYZEŤA LÁKAVO. TENTO FAKT MA INŠPIROVAL POVÝŠIŤ PRVK NA VYŠŠIU ÚROVEŇ A VYTVORIŤ Z TOHTO MATERIÁLU NOVÚ MODERNÚ BUDOVU. NA BUDOVE SA TIEŽ NACHÁDZA MODERNEJŠIA VERZIA RÍMS, KTORÝCH ÚČELOM JE OCHRANA A PREDĹŽENIE ŽIVOTNOSTI OMIETOK.

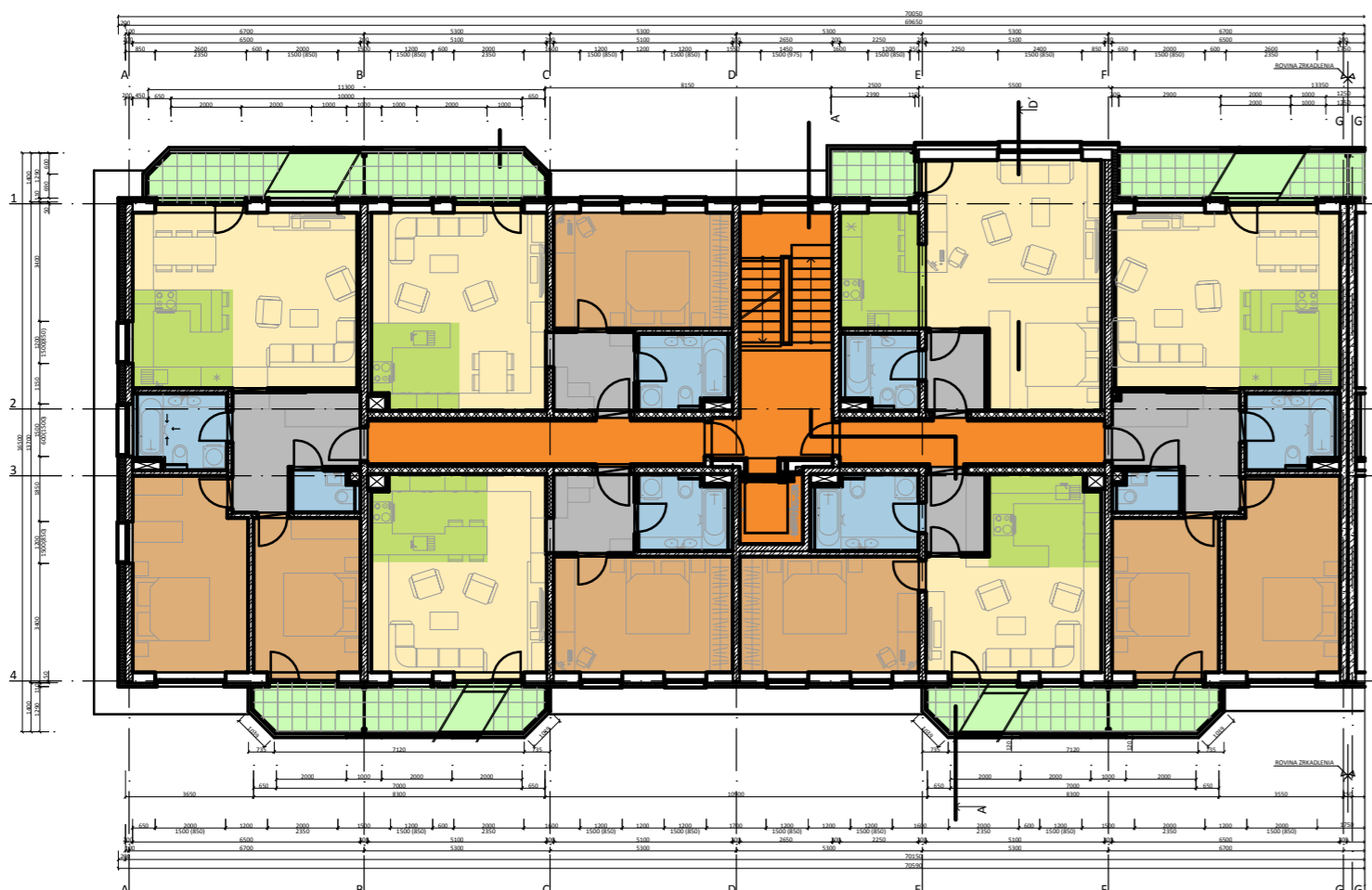
V PRÁCI SOM PODROBNE RIEŠIL DETAILY BALKÓNOVEJ KONŠTRUKCIE A OBVODOVÉHO PLÁŠŤA V OBLASTI BALKÓNŮV. Z DÔVODU NÁROČNOSTI SOM ZVOLIL RIEŠENIE VO FAREBNEJ VARIANTE, ČO NAPOMOHLO ZROZUMITEĽNEJŠEJ ČITATEĽNOSTI A NÁZORNOSTI DETAILOV.

### DETAILY M 1:15

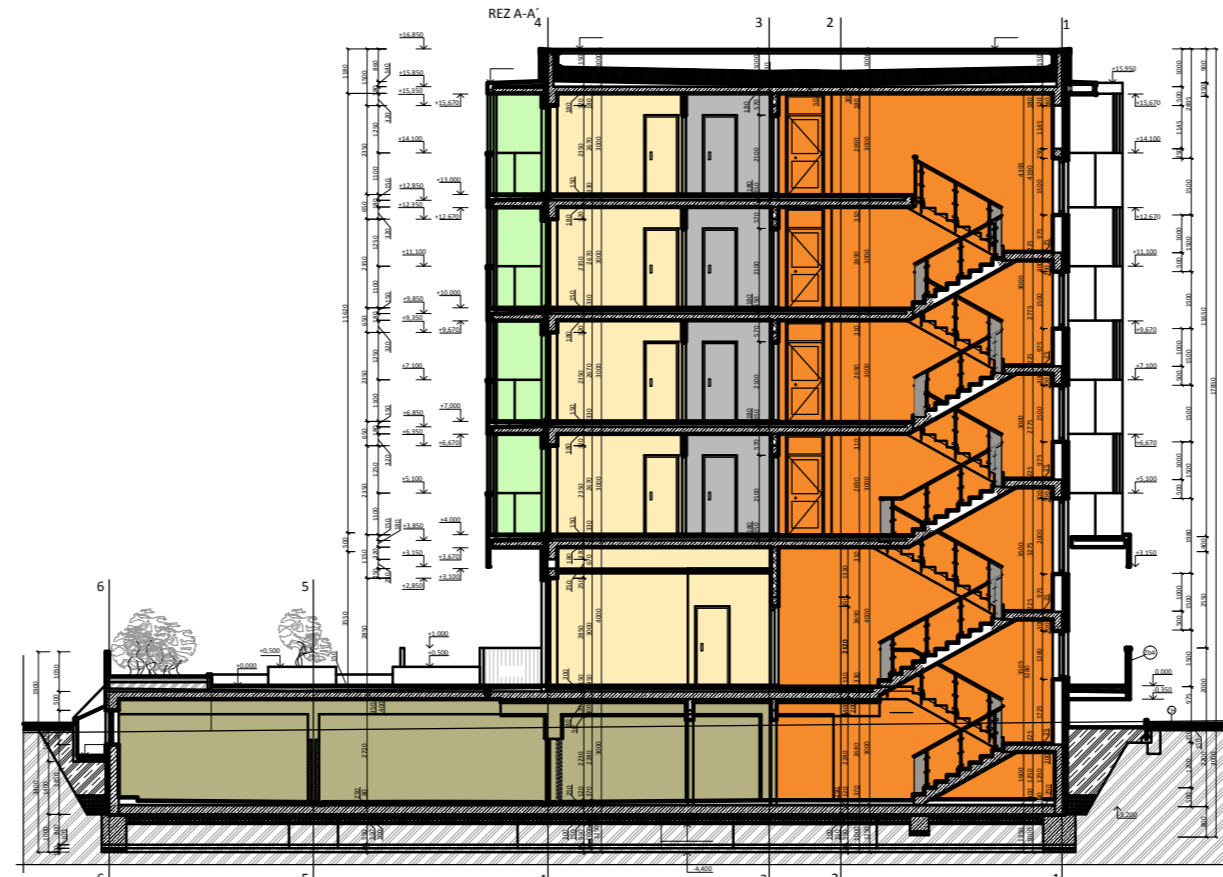


RÍMSA  
ATIKA  
BALKONOVÉ DVERE  
PARAPET  
BALK.D. V STYKU S MURIVOM  
DETAILI ZÁBRADLIA

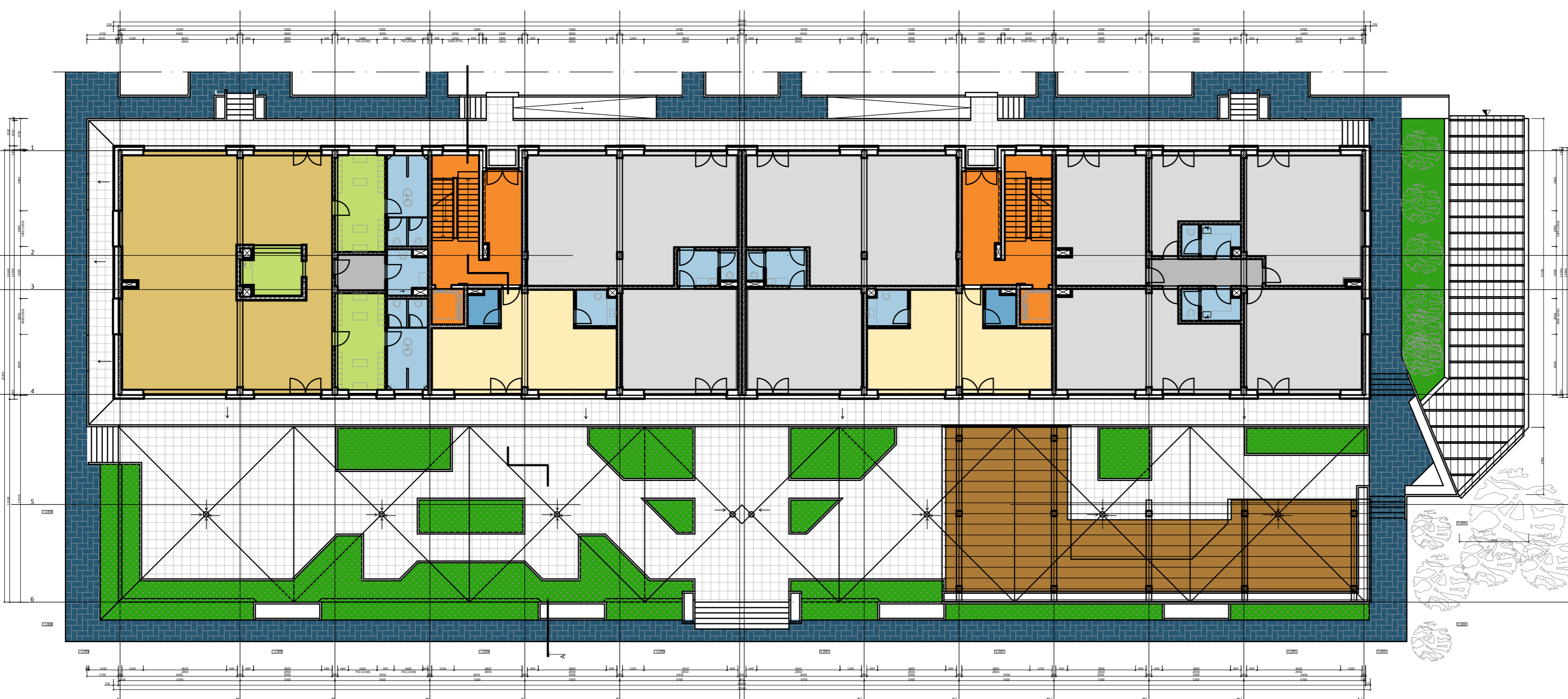
### PÔDORYS TYPICKÉHO PODLAŽIA M 1:200



### PRIEČNY REZ M 1:200



### PÔDORYS PRVÉHO NADZEMNÉHO PODLAŽIA M 1:200



### ZOBRAZENIE POHLADOV M 1:350

