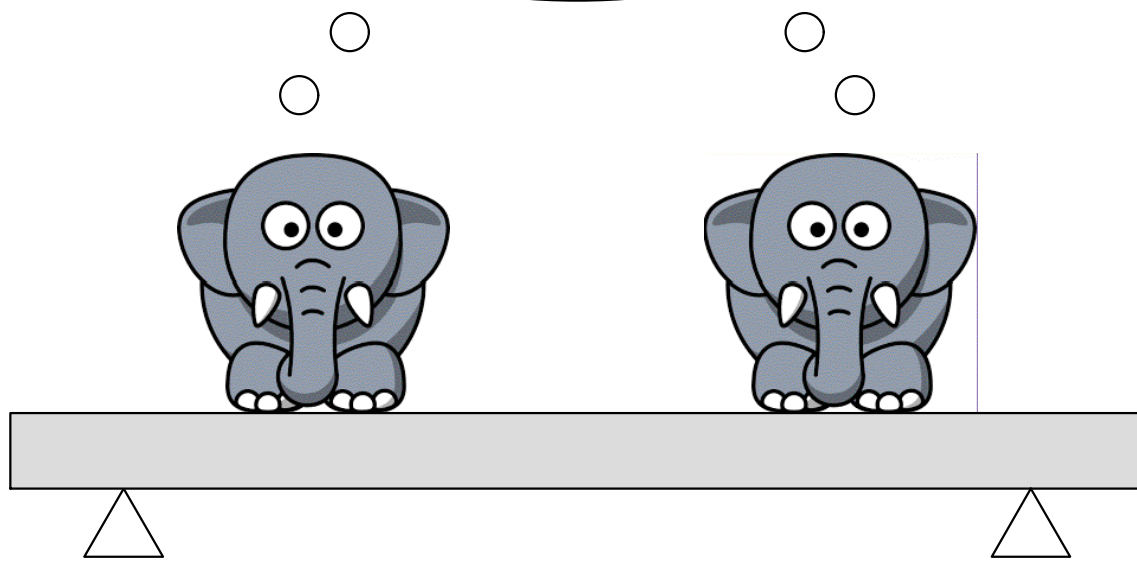


Myslíš, že nás unesie?



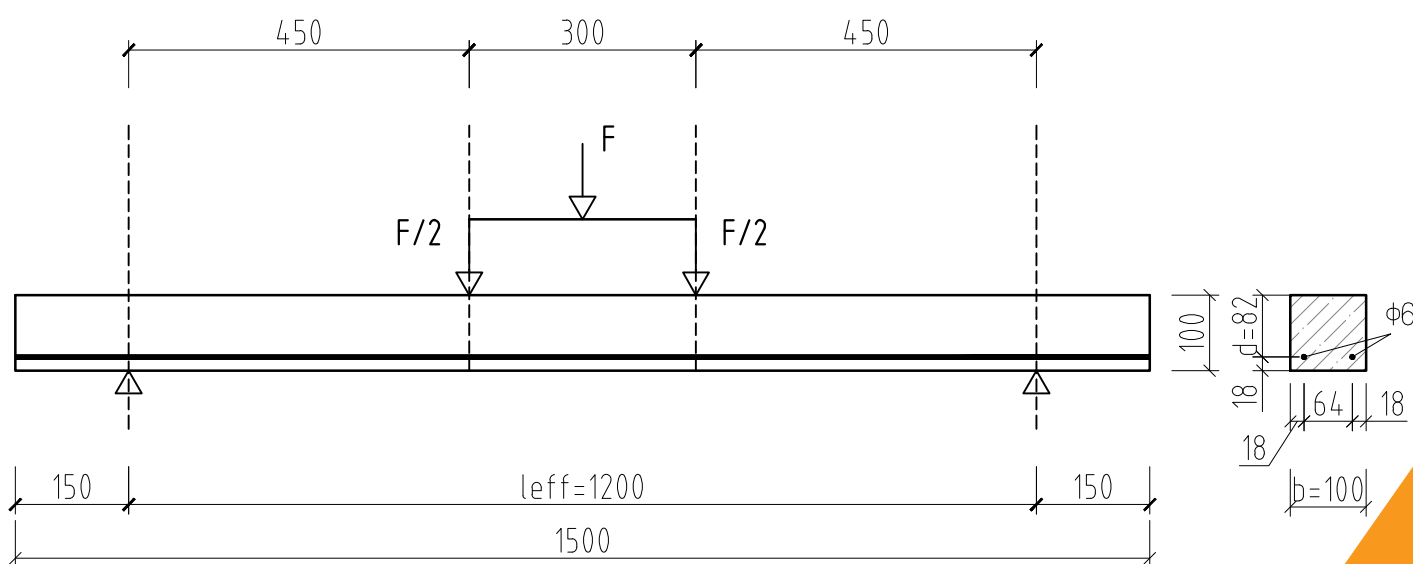
Pri akej sile  $F$  dôjde k porušeniu nosníka?  
Aký bude maximálny priehyb  $w$  nosníka?

Čo za to?

Za najpresnejšiu odpoveď:

Prístup k STN-kám počas dvoch rokov od SKSI !!

Zaťažovacia schéma nosníka



Vystužený betónový  
nosník je zaťažovaný  
štvorbodovou skúškou  
až do porušenia.

Zadané sú rozmery nosníka,  
umiestnenie výstuže a pevnostné  
charakteristiky použitých  
materiálov získané zo skúšok.

Pokús sa určiť, pri akej sile nastane  
porušenie nosníka a aká bude  
deformácia v strede nosníka.

Skúšobné vzorky



Svoje odpovede  
( $F$ ,  $w$ , meno, odbor, ročník)  
posielaj na  
sutaz.nosnik@gmail.com  
do 25.4.2017

Vstupné parametre:

- betón: kocková pevnosť  $f_{c,cube} = 78$  MPa  
valcová pevnosť  $f_{c,cyl} = 58$  MPa  
modul pružnosti  $E = 42$  GPa
- výstuž:  $f_y = 550$  MPa