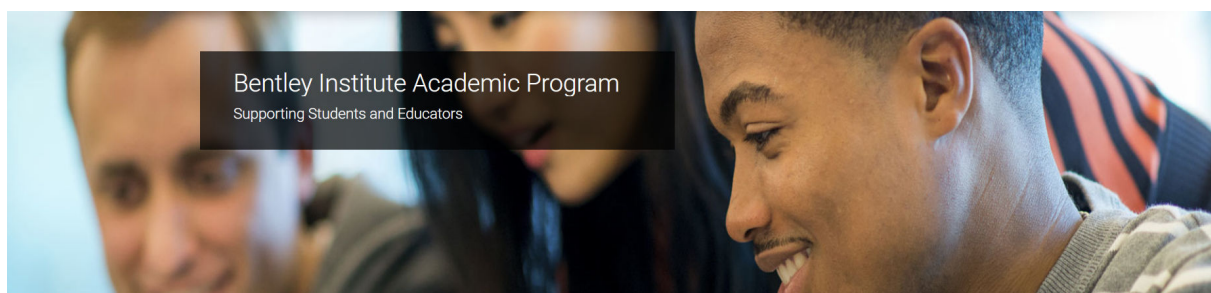




Bentley Institute Academic program – základná informácia

Bentley Systems podporuje akademickú obec prostredníctvom svojho [Bentley Institute Academic Program](#)



Zmluva *Bentley Academic SELECT Subscription* poskytuje univerzitám, ich študentom a vyučujúcim prístup k celému portfóliu produktov pre rôzne oblasti inžinierskej praxe. Prístup k informáciám o akademickom programe a dostupných aplikáciách nájdete [na stránkach Bentley \(www.bentley.com/Academic\)](http://www.bentley.com/Academic). Sú to rovnaké aplikácie, ktoré sa používajú v bežnej profesionálnej praxi. Prostredníctvom [STUDENTserver](#)-a môžu zapojení študenti a vyučujúci získať aplikácie, licencie, prístup do komunity používateľov a fanúšikov, dokumentáciu a tiež výukové materiály a videá.

Obsah programu:

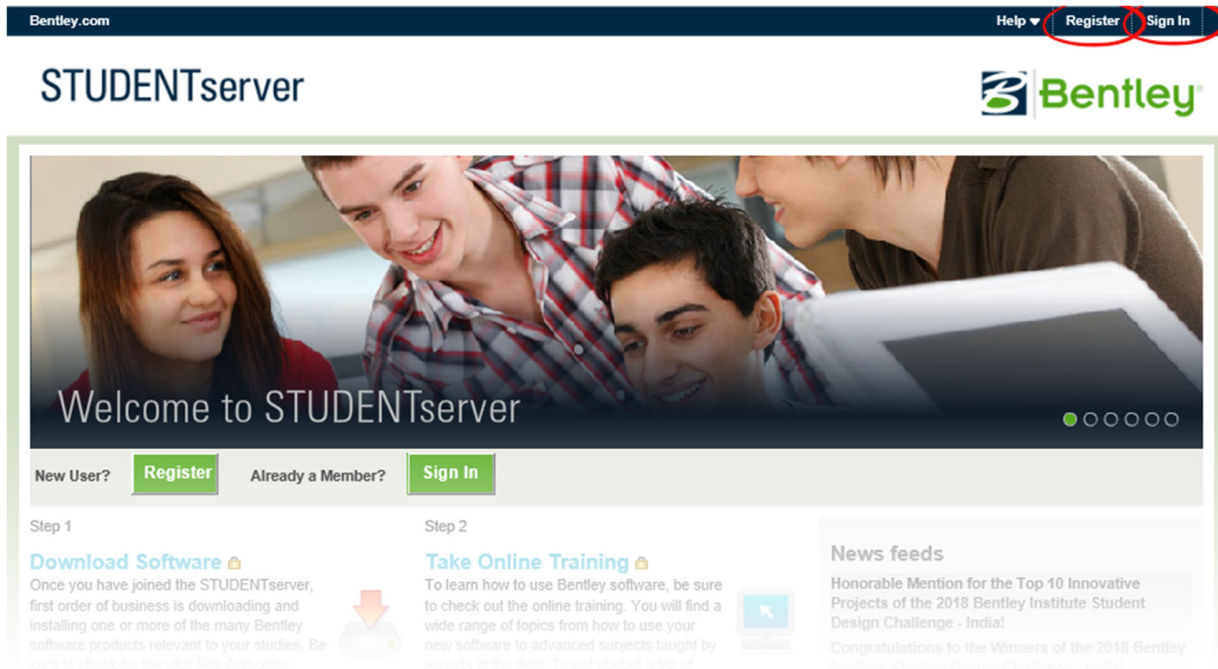
- [aplikácie](#) – aplikácie na stiahnutie a licencia do školských učební + domáca licencia pre študentov školy
- školenia – neobmedzený prístup k [Bentley Learn serveru](#) - online školeniam, videám a výukovým materiálom a dátam (vyžaduje prihlásenie)
- profesionálny rozvoj – sociálna sieť Bentley Academic Community, študentská [súťaž projektov](#) poskytujú možnosť odborného rastu a prezentácie svojich výsledkov
- osobná starostlivosť – technická podpora pre výuku

Študent alebo vyučujúci: Ako získať akademickú licenciu

Študent alebo vyučujúci môže požiadať kontaktnú osobu na svojej škole o zapojenie sa do akademického programu. Ak škola nie je zapojená do akademického programu Bentley, alebo študentovi nie je táto osoba známa, môže napísať na adresu info@ings.sk a kolegovia z iNGs mu pomôžu – nakontaktujú ho priamo na zástupcov akademického oddelenia Bentley Systems.

Študent obdrží uvítací e-mail a v ňom bude prístupový **School Code**. Tento použije študent pri vytvorení svojho účtu na [STUDENTserver](#). Viac v prílohe *B.StudentAktivacia.PDF*.





Následne môžete sťahovať aplikácie podľa Vášho záujmu a zalicencovať si ich aktivačným kľúčom zobrazeným na stránke. Využívať môžete aj sadu školení na diaľku k jednotlivým aplikáciám a diskutovať na fórach.

[Kontakný formulár](#) na prvý kontakt študenta priamo na Bentley.

Ďalšie informácie:

[Be Communities](#) je sociálna sieť používateľov Bentley aplikácií a riešení. Zaradením sa do akademického programu získa účastník prístup do tejto siete. K dispozícii sú okrem diskusných fór, blogov, wiki aj dokumenty a informácie k aplikáciám a problematike s nimi súvisiacimi

[YouTube](#) - Výukové videá pre akademickú obec [Bentley Student Center Page](#) alebo [voľne dostupné videá Bentley](#) po jednotlivých skupinách

Student Ambassadors

Program pre „študentských zástupcov“ je určený pre prepojenie komunity akademických používateľov Bentley aplikácií. Má slúžiť na výmenu špecifických informácií o výuke týchto produktov, prezentácii vlastnej práce alebo na prostú komunikáciu.

Student Ambassadors sú menovaní vedením školy a budú školení priamo pracovníkmi Bentley. Budú potom prvým kontaktom pre vlastných študentov na danej škole a tiež budú môcť viesť ďalšie aktivity týkajúce sa aplikácií od Bentley spôsobom vhodným pre akademické prostredie. Vo svojej práci budú mať plnú podporu Bentley a tiež kontakt s ostatnými *ambassador*-mi – tiež aj formou špecializovaných stretnutí organizovaných Bentley Systems.

[Kontakný formulár](#) na prvý kontakt pre záujemcu o status Student Ambassadors.



Zoznam dostupných aplikácií

Aplikácie dostupné v rámci akademického programu Bentley Systems sú rovnaké ako používajú komerční zákazníci. Vo všeobecnosti sú to desktop aplikácie, serverové moduly sú dostupné na vyžiadanie.

- **Modelovanie, vizualizácia**

MicroStation



- **Konštruovanie, kreslenie**

MicroStation PowerDraft



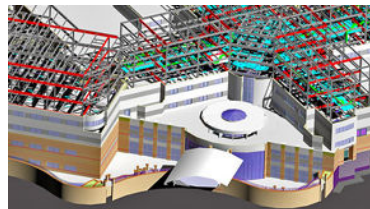
- **Mosty**

LEAP Bridge Concrete - LEAP Bridge Steel
- RM Bridge



- **Pozemné stavby**

OpenBuilding/AECOSim Building Designer -
OpenBuilding/AECOSim Energy Simulator -
GenerativeComponents - Hevacomp
Mechanical Designer - Hevacomp Electrical
Designer - Hevacomp Dynamic Simulation



- **Cesty a diaľnice**

OpenRoads ConceptStation - OpenRoads
Designer - GEOPAK Civil Engineering Suite -
InRoads Suite - Bentley MXROAD Suite - Power
GEOPAK - Power InRoads - Bentley PowerCivil
for Country - gINT Professional



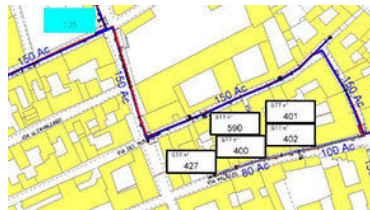
- **Železničné stavby**

OpenRail ConceptStation - OpenRail Designer
Bentley Rail Track - Power Rail Track - Power
Rail Overhead Line - gINT Professional



- **Hydraulika a hydroológia**

WaterGEMS - WaterCAD - HAMMER -
SewerGEMS - SewerCAD - CivilStorm -
StormCAD - PondPack - CulvertMaster -
FlowMaster - OpenWater



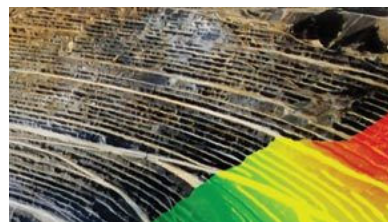
- **Infraštruktúra, GIS**

Bentley Map Enterprise - OpenCities



- **Banské stavby**

MineCycle Designer - MineCycle Survey -
MineCycle Material Handling



- **Technologické celky**

AutoPLANT Modeler - OpenPlant PID -
OpenPlant Modeler - OpenPlant Isometrics
Manager - Bentley AutoPIPE



- **Dodávky projektov, prehliadanie**

Bentley Navigator - Bentley View



- **Modelovanie reality**

Bentley Descartes - Bentley Pointools -
ContextCapture - LumenRT



- **Analýza a výpočty konštrukcií**

Microstran - STAAD.Pro - STAAD Foundation
Advanced - RAM Structural System - RAM Steel
- RAM Concrete - RAM Frame - RAM Foundation
RAM Elements RAM Concept RAM Connection
ProStructures - ProSteel - ProConcrete



- **Analýza konštrukcií námorných stavieb**

MAXSURF Enterprise - SACS Marine Enterprise -
SACS Offshore Structure Enterprise - MOSES
Advanced

