

Katedra geodetických základov Vás pozýva

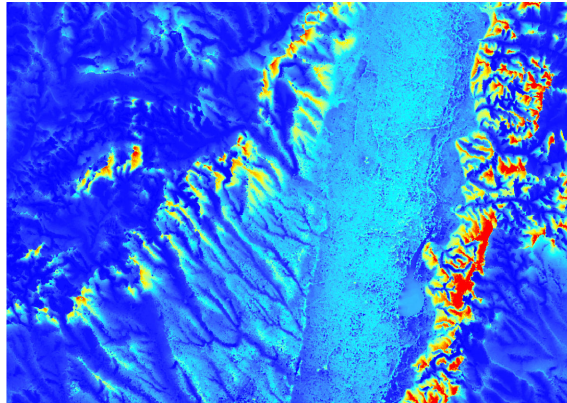
na prednášku na tému

Totálna viditeľnosť –ako na to a prečo takto–

ktorá sa uskutoční dňa

4. 2. 2016 o 10:00

v Laboratóriu geoinformatiky KGZA (A519).



Prednáška je zameraná na vysvetlenie konceptu totálnej viditeľnosti a možností jej využitia v praktických aplikáciách. Totálna viditeľnosť charakterizuje vizuálnu štruktúru krajiny danú jej topografiou. Štandardný výpočtový algoritmus je však časovo veľmi náročný, čím sa limituje jeho využitie. Porovnanie časovej náročnosti a správnosti výpočtu totálnej viditeľnosti štandardným algoritmom a našou úpravou naznačí smerovanie ďalšej optimalizácie a (dúfame) podnieti pripomienky, návrhy a komentáre aj zo strany publika.

Tešíme sa na Vašu účasť.

Prednášajúci: Alexandra Rášová (alexandra.rasova@stuba.sk)

Dĺžka prezentácie: cca 30 min + 30 min diskusia