



evropský  
sociální  
fond v ČR



EVROPSKÁ UNIE



MINISTERSTVO ŠKOLSTVÍ,  
MLÁDEŽE A TĚLOVÝCHOVY



OP Vzdělávání  
pro konkurenceschopnost

INVESTICE DO ROZVOJE VZDĚLÁVÁNÍ

# PROFESOR JOSEF VYKUTIL – 100 LET



*1.září 1912 - 21.ledna 2004*

**60 rokov pôsobenia Katedry geodetických základov, odborný seminár 4. - 5. 12. 2012, Kočovce**

## **Prof. Ing. Dr. Josef Vykutíl – stručný životopis**

narozen 1. září 1912 v Olešné u Nového města na Moravě

1931 – maturita s vyznamenáním na novoměstské reálce

1934 – zeměměřické inženýrství - Česká vysoká škola technická v Brně, II. státní zkouška s vyznamenáním

1935 – zaměstnán jako asistent u civilního geometra v Brně

1935/1937 – základní vojenská služba

1937/1939 – Vojenský zeměpisný ústav v Praze

1939/1945 – Zeměměřický úřad Praha

1945/1951 – Vojenský zeměpisný ústav Praha

1946 – doktorát technických věd na ČVUT v Praze (Studium o přesnosti trigonometrického určování nadmořských výšek a nejvhodnější způsob vyrovnání trigonometricky měřených sítí)

1951/1973 – Vojenská akademie v Brně (působil 22 let)

1953 – profesorem Vyšší a nižší geodézie

1953/1958 – náčelník katedry geodézie a fotogrammetrie

1973/1988 – Vysoké učení technické v Brně (působil 16 let)

zemřel 21. ledna 2004 v Brně

*Ing. Dr. J. Poláček*

# SEZNAM PŘEDNÁŠEK

NA VYSOKÉ ŠKOLE TECHNICKÉ  
DRA EDVARDA BENEŠE V BRNĚ  
VE STUDIJNÍM ROCE 1945—1946

*+ přehled obsah. a volných studií (výskřížek)*

*Svoboda 9/12. 45.*

Oddělení zeměměřičského inženýrství.

Studijní osnova oddělení zeměměřičského inženýrství podle zákona čis. 115, ex 1927 Sb. zák. a naf. Osnova byla schválena vynesením ministerstva školství a národní osvěty ze dne 3. září 1928, čis. 101.640/28-IV.

Předmět	Hodin týdně				Přednáši	Počet jednotek		Laboratorní taxa K	Všechné záloha K
	Zima		Léto			Předn.	Cvič.		
	Předn.	Cvič.	Předn.	Cvič.					
<b>Ročník I.</b>									
*Matematika I. (včetně nomografie a počtu pravděpodobnosti)	6	2	—	—	Čupr	3	3/4	—	—
*Matematika II. a	—	—	6	2	Čupr	3	3/4	—	—
*Deskriptivní geometrie	4	4	4	4	Kowalski	4	3	—	3
*Fyzika technická	4	2	4	2	Bouček	4	1 1/2	30	30
**Základy práva veřejného	4	—	—	—	Grňa	2	—	—	—
*Dynamická geologie	—	—	3	1	Gartner	1 1/2	1/4	—	5
*Praktická fotografie	—	—	1	1	Bouček	1/2	1/4	20	20
**Reprodukce plánů a map	—	—	—	1	Bouček	—	1/4	—	—
*Meteorologie a klimatologie	2	1	—	—	—	1	1/4	—	—
*Základy nauky o zemědělství I.	3	1	3	1	Dokládal	3	1/2	—	—
*Základy nauky o zemědělství II. (Základy správy zemědělství)	—	—	2	1	Dokládal	1	1/4	—	—
*Základy nauky o lesnictví	3	1	—	—	Dokládal	1 1/2	1/4	—	—
*Národní hospodářství (inkl. finanční věda a statistika) spojené s vědou berní	4	—	4	2	Grňa	4	1/2	—	20
Celkem . . . . .	30	11	27	15					
<b>Ročník II.</b>									
*Matematika II. b	5	2	—	—	Klapka	2 1/2	3/4	—	5
**Nižší geodesie (včetně Základy vyrovnávacího počtu)	5	—	5	—	Semerád	5	—	—	—
*Geodetické počítání I.	—	2	—	2	Semerád	—	1 1/2	—	15
*Hlavní geodetické cvičení	—	—	14	dni	Semerád	—	3/4	—	—
**Geodesie nižší. Řešení situací a terénní	—	3	—	2	Semerád	—	1 3/4	—	20
*Geometrická optika	1	1	—	—	Mazurek	1/2	3/8	—	10
**Základy práva soukromého	—	—	4	—	Grňa	2	—	—	—
**Zákon o knihách pozemkových	—	—	1	—	Grňa	1/2	—	—	—
*Konstrukce strojů a skizzování	2	2	—	—	—	1	1/2	—	10
*Pedologie (půdoznalství)	—	—	3	2	Zavadil	1 1/2	1/2	—	—
**Základy hornictví	2	—	—	—	Erben	1	—	—	—
**Encyklopedie pozem. stavitelství	2	4	—	—	Souček	1	1	—	—
**Hospodářské stavby	2	2	—	—	Rozehnal	1	1/2	—	5

Předmět	Hodin týdně				Přednáši	Počet jednotek		Laboratorní taxa K	Všechné záloha K
	Zima		Léto			Předn.	Cvič.		
	Předn.	Cvič.	Předn.	Cvič.					
**Encyklopedie inž. stav. konstruktivního a dopravního, vč. stav. silniční, želez., tunelové a mostní . . . a)	—	—	4	4	Sklenář	2	1	—	—
**Účetnictví . . . . .	2	—	—	—	—	1	—	—	—
Celkem . . . . .	21	16	17	10					
<b>Ročník III.</b>									
**Geodesie vyšší (a stati z geofysiky)	4	—	2	—	Böhm	3	—	—	—
**Sférická astronomie a astronom. určování zeměpisných souřadnic	2	—	2	2	Böhm	2	3/4	—	10
**Geodetické počítání II. (včetně techn. část nauky o katastru)	—	4	—	7	Semerád	—	4 1/4	—	24
**Nauka o katastru (včetně předpisů měřičských)	3	—	—	—	Šimek	1 1/2	—	10	—
**Geodetické počítání III.	—	4	—	4	Böhm	—	3	—	20
**Agrární operace	3	4	—	—	Jáva	1 1/2	1 1/2	—	5
**Fotogrametrie	—	—	3	2	Fiker	1 1/2	1/2	—	—
**Fotogrametrické cvičení v poli	—	—	4	dni	Fiker	—	1/4	—	—
**Měření podzemních prostor	—	—	2	2	Erben	1	1/2	—	—
**Kartografické zobrazování	2	—	2	2	Böhm	1	1 1/2	—	5
**Topografie	—	—	2	2	Semerád	1	1/2	—	15
**Topografické cvičení v poli	—	—	4	dni	Semerád	1/4	—	—	—
**Encyklopedie inž. stavit. vodohospodářského a kulturního . . . b)	4	4	—	—	Kostka	2	1	—	—
**Stavba měst (encyklopedicky) vč. regulační a zastavovací plány	2	4	—	—	Peňáz	1	1	—	—
**Zákon komasační a o pozemkové reformě	1	—	—	—	Jáva	1/2	—	—	—
**Zákon stavební	—	—	1	—	Grňa	1/2	—	—	—
**Zákon železniční	1	—	—	—	Grňa	1/2	—	—	—
**Právo vodní a zák. meliorační	—	—	2	—	Grňa	—	1	—	—
**Horní zákon	—	—	1	—	Erben	1/2	—	—	—
**Dějiny měřičství a zeměměřičství	—	—	1	—	—	1/2	—	—	—
Celkem . . . . .	22	20	16	21					
a) V tomto předmětu jsou zahrnuta příslušná prakt. cvičení zaměřovací v poli.									
b) V tomto předmětu jsou zahrnuta příslušná praktická cvičení zaměřovací v poli.									

ČESKOSLOVENSKO



Všerubský pan. p. H.

prof. Ing. Dr. Josef Böhmi,

profesor Vysoké školy technické

BRNO

Lenínova 80

Nakl. Matice Radhoštská, Frenštát p. R.

original foto  
FOTOTYPIA VYŠKOV

Liebscherova valašská Madona  
na Radhošti

Pane profesore,  
děkuji mocně za laskavost.  
Vše je vlastně již vzhodováno,  
přes to prosím o sdělení  
konciseho výsledku na adresu:  
Praha XVIII., Olam Martinova 7.  
Těším se na váš rozvrhovaný  
vámi a givstárim se volněji  
podřad vám i mil. paní  
Váš Štefánek

24.6.1948

16475

Josefovi II. věnuje Josef I.

Ing. Dr. J. Böhm:

28/6. 52.

# Měření nově vybudovaných geodetických základen v Čechách

Zuláštní otisk z časopisu „Zeměměřičský Obzor“ čís. 1, 2, 3 a 4, ročník 6/33.

1946

Knihkárna Typus, Praha XVI.

Komise pro obsazení stelice nižší  
geodetrie na Benešově technice v Brně.

41 příloha se seznamem.  
1 přehled údajů o kandidátech,

Návrh na obsazení stelice nižší geodetrie.

Peřadí kandidátů.

Komise vypsala znovu soutěž na obsazení stelice a publikovala ji ve Věstníku MŠVU, Technickém obzeru a Zeměměřičkém obzeru, aby se mohli přihlásiti ještě další kandidáti. Do stanoveného termínu 15. března 1949 došly žádosti nových dvou kandidátů a jejich počet tak dostoupil dvaceti.

Na své závěrečné schůzi dne 28. března 1949, za přítomnosti všech 9 členů, komise znovu posoudila zvládnutě všechny kandidáty po odborné stránce i podle osobních vlastností, jakých je třeba pro zodpovědné místo profesora a vychovatele inženýrského dorostu. O pořadí bylo pak hlasováno s tímto výsledkem :

Na p r v n í m í s t e se stavit kandidát  
Ing. Dr. Josef V y k u t i l , major Vojenského zeměpisného ústavu v Praze, 37 letý, který nabyt ve službách V.Z.Ú. rozsáhlé praxe geodetické a publikoval většinu prací, kde prokazuje i znamenité theoretické znalosti a matematické nadání. Při hlasování byl kladen pět hlasů na první místo a čtyřmi hlasy na místo druhé.

Na d r u h é m m í s t ě je kandidát  
Ing. Josef P e n á z , urovní měř., rada a přednáščík dělné města Brna, ve věku 59 let, který má bohaté zejména v geodetické přípravě inženýrských projektů schopnosti, je dlouholetým docentem naší vysoké školy 1947/48 obětavě doplňuje všechny předměty uvedené si obdržel čtyři hlasy pro první místo, čtyři na druhé

Na t ř e t í m m í s t ě je kandidát  
Ing. Dr. František B o g u s z a k , měř. rada, při oddělení Zeměměřičkého úřadu v Praze a hon. docent

Curricula vitae a přehledná data osobní i o odborné činnosti všech ~~šesti~~ jmenovaných šesti kandidátů jsou připojena.

Návrh předáváme děkanovi odboru inženýrského stavitelství a zeměměřičkého inženýrství na Benešově technice, aby jej po přezkoušení akční čtyřkou předložil profesorskému sboru ke schválení.

V Brně dne 29. března 1949.

Členové komise:

Prof. Ing. Dr. Příhorný  
Prof. Dr. In. Kauch  
Ing. Dr. Bednář  
Prof. Ing. Dr. Bažant  
Prof. Ing. Dr. ...  
Ing. Dr. ...

Přehled údajů o kandidátech státní Nižší geodesie.

Jméno	Ing. Josef Peňáz	Ing. Dr. tech. Karel Zůbek	Ing. Dr. tech. Josef Vykutíl
Běh Věk	58 1/2	56	36
Vzdělání	Zeměměř. inženýrství /Brno/ I. stát. sk. s kult. inž.	Zeměměř. inžen. /Brno/ Doktorát tech. věd /1946 Praha/	Zeměměř. inženýrství /Brno/ Doktorát tech. věd /1946 Praha/
Běh životní	1909-12 asistent Běh školy tech. /geodesie/ 1912-19 civilní geom. 1919. dodnes ve službách města Brna.	1937 dodnes státní zeměměř. služba /katastrál. na Moravě.	1935 u civil. geod. metro /Pilkuka/ 1936-38 aktivní voj. služba /dělostř./ 1939 dodnes Vojenský zeměměř. ústav Praha.
Dnešní	Vrchní měřičský rada, přednosta měř. regulac. oddělení města Brna.	Vrchní měř. komisař katastr. měř. úřadu v Brně.	Maj. V. Z. Ú., vedoucí funkce v astronomicko-geodet. oboru.
Vědecké publikace	17 prací z oboru stavební měř. a uplatnění geodetických prací při inž. projektech a plánování.	V rukopise letáček s početní praxe a instrukce pro výškopisné měření pro potřebu kat. úřadu.	8 <sup>1/2</sup> prací /3 otištěné 5 v tisku/ a drobné statě a recenze z oboru nižší geodesie, topografie a geofyziky.
Praxe	Velmi bohatá a rozmanitá /tachymetrie, nivelační, regulace, regulační plány, rekonstrukční plánování/. Vytvořil mapy 1:5000 a 1:10000 pro regulační plán Brna.	Nové měření katastr. map. Svidence katastru	Měření detailní a tachymetrické. Triangulace státní pro dělostřelbu.
Učitelství činnost	1909-12 asistent techniky od r. 1926 člen: školní komise pro II. st. zkoušku zeměměř. od r. 1939 člen: škol. kom. pro II. st. sk. oboru arch. a posem. stav. od r. 1928 hon. docent Encyklopedie stavební měř. od r. 1947 suplent státní Nižší geodesie.	Ø	Přednášky z oboru geodesie ve voj. akademii, a v kurech Voj. zeměpisného ústavu.
Zvláštní doporučení of okolnosti	Pedagogické zkušenosti. Bohatá praxe, Spolupráce se stav. inž. a architektky, organizační schopnosti Studijní cesta ve Švýcarsku /1947/.	Ø	Znalost řeči /franc. ruský, angl., něm./ Velmi nadaný dobrý matematik. Způsobilost i pro teoretické bádání.

*Slavnostní otevření počítačové učebny na katedře –  
Prof. Vykutíl je třetí zleva v první řadě stojících*



*Oslava 50. výročí založení Vojenské akademie na katedře  
Řečkovických dne 11.10.2001 – Prof. Vykutíl je třetí zleva*



8



*Státní závěrečné zkoušky na VUT v Brně*



*Výjezdní zasedání do sklípku*



UČEBNÍ TEXTY VYSOKÝCH ŠKOL

---

Vysoké učení technické v Brně

Fakulta stavební

Prof. Ing. Dr. Josef Vykutíl

VYROVNÁVACÍ POČET



---

Ediční středisko VUT Brno

UČEBNÍ TEXTY VYSOKÝCH ŠKOL

---

Vysoké učení technické v Brně

Fakulta stavební

Prof. Ing. Dr. Josef Vykutíl

# Teorie chyb a vyrovnávací počet



---

Ediční středisko VUT Brno

Plukovník prof. ing. dr. Josef VYKUTIL

# VYŠŠÍ GEODÉZIE

Díl I.

Geodézie geometrická

1971

UČEBNÍ TEXTY VYSOKÝCH ŠKOL

Vysoké učení technické v Brně

Fakulta stavební

Prof. Ing. Dr. Josef Vykutíl

# VYŠŠÍ GEODÉZIE

Díl I.

Geodézie geometrická

BRNO 1975

# VYŠŠÍ GEODÉZIE

JOSEF  
VYKUTIL

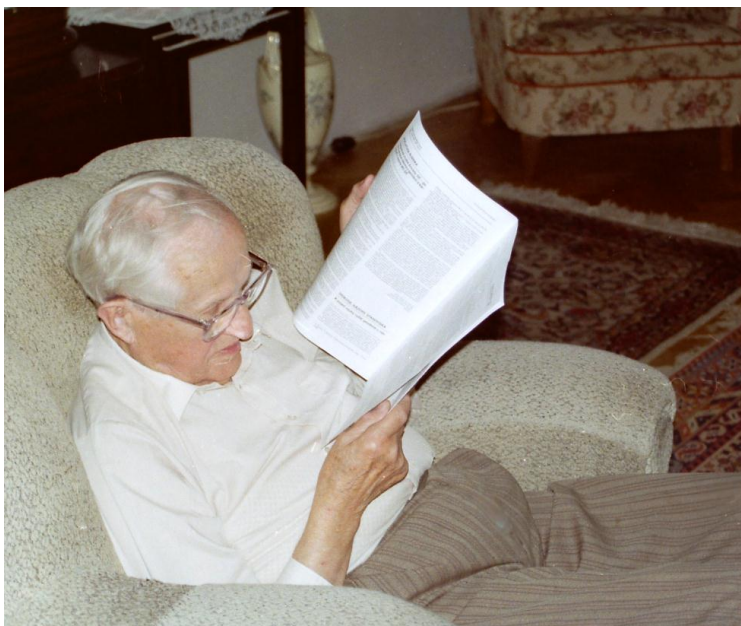
Kartografie Praha, 1982

# Oponentní, lektorská a posudková činnost

V období 1957 – 1976 pracoval v 5 profesorských a 5 habilitačních řízeních, posuzoval 10 habilitačních prací a 18 kandidátských prací, vypracoval lektorské posudky na 6 knih a 48 odborných článků a přes 70 výzkumných zpráv.

Dochováno přes 150 posudků – nejčastější osoby:

Antonín Štván, Jaroslav Procházka, Josef Böhm, Jiří Streibl, **Miloš Cimbálník**, **Milan Burša**, **Bořivoj Delong**, Bedřich Kruis, Bedřich Válka, Miloš Pick, Jan Fixel, Erhard Srnka, Juraj Šutti, Karel Kučera, František Brož, Erich Šesták, Josef Zeman, Alois Šimek, Jaroslav Prachař, Miroslav Herda, Jaromír Tlustý, Oldřich Válka, Milan Klimeš, Bedřich Chrastil, Václav Horník, Ján Krajčí, Svätopluk Michalčák, Juraj Šolc, Jan Klíma, Vladimír Martinák, Bohuslav Šimák, Lubomír Träger, Lubomír Kubáček, Ludmila Kubáčková, Zdeněk Šimon, Zdeněk Nevosád, František Charamza, Ondrej Michalčák, Aleš Mučka, Otakar Vosika, Věnek Pavlica, Pavel Vyskočil, Vladislav Hojovec, Ludvík Hradilek, Irena Mitášová, Miloslav Veselý, Vladimír Vahala, Jaroslav Šimek, Viliam Magula, Petr Holota, Radim Blažek, Marcel Mojzeš, Ján Kukuča, Miloš Chmelík, Petr Buchar, Karel Raděj, Ján Pecár, Jaroslav Culek, Josef Weigel a další.



V důchodů - studium archívů k historii Novoměstska a obce Olešná, publikace v Novoměstském zpravodaji, Prof. Vykutíl byl jmenován čestným občanem Nového města na Moravě.

1997 – 85 let  
četba  
Geodetického a  
kartografického  
obzoru

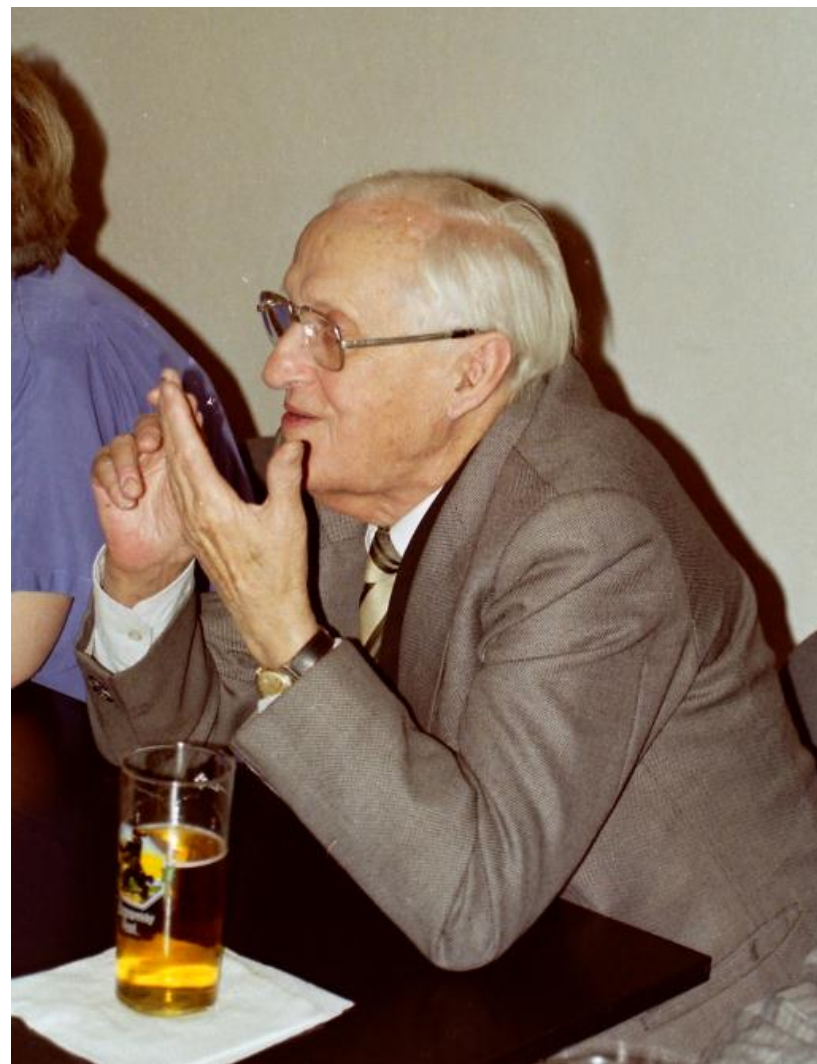




Přednáška pro studenty na  
VUT v Brně  
říjen 1997 (85 let)



# Oslava na pracovišti prosinec 1998

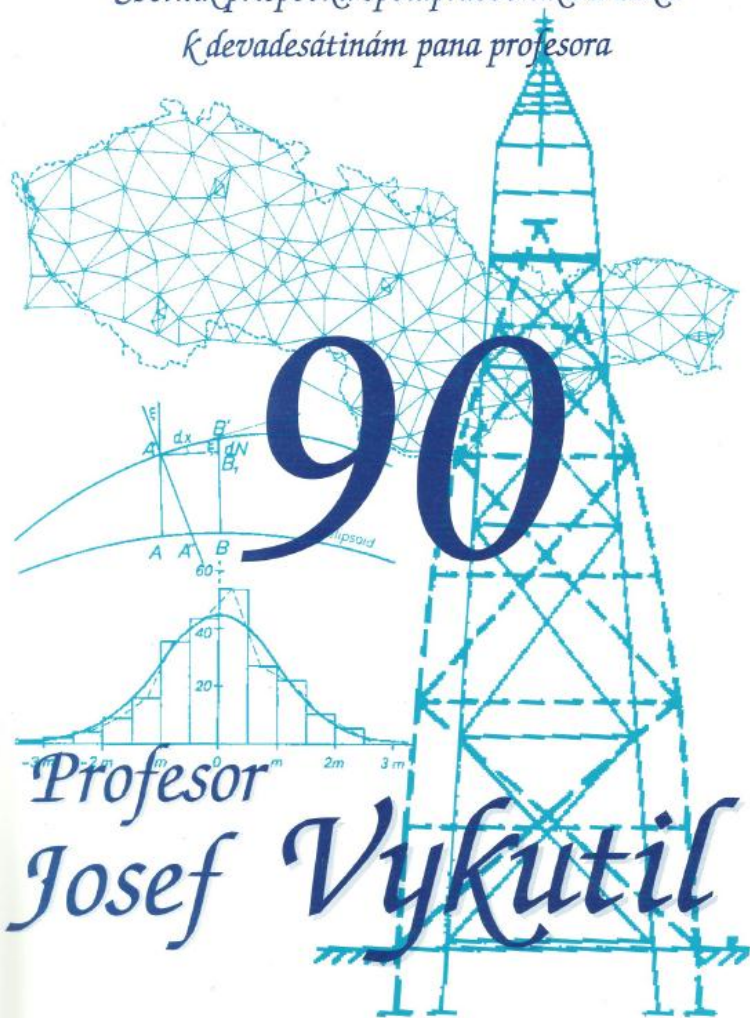


Září 2002

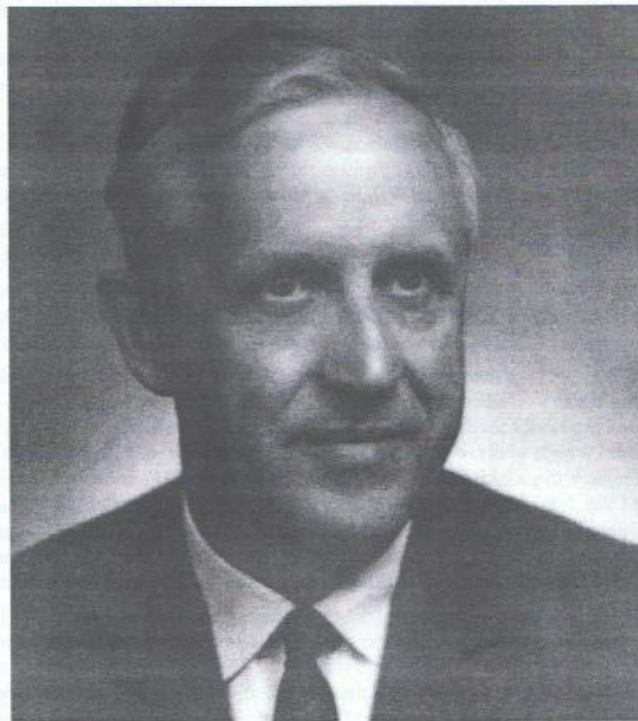
Návštěva pracovníků  
Ústavu geodézie VUT v  
Brně k výročí 90 let



Sborník příspěvků spolupracovníků a žáků  
k devadesátinám pana profesora



Praha-Brno 2002



Pan profesor Josef Vykutíl

Doc. Josefa Weigel pro upomínku  
na 90. narozeniny  
Anlovi

Vykutíl





Pane profesore, děkuji

Děkuji za pozornost

Příspěvek byl zpracován v rámci projektu OPVK CZ.1.07/2.2.00/15.0144