

ŠTATISTICKÝ ÚRAD
SLOVENSKEJ REPUBLIKY



Odbor štatistiky obyvateľstva
Sekcia sociálnych štatistík a demografie

Územná príprava pre Sčítanie obyvateľov, domov a bytov 2021

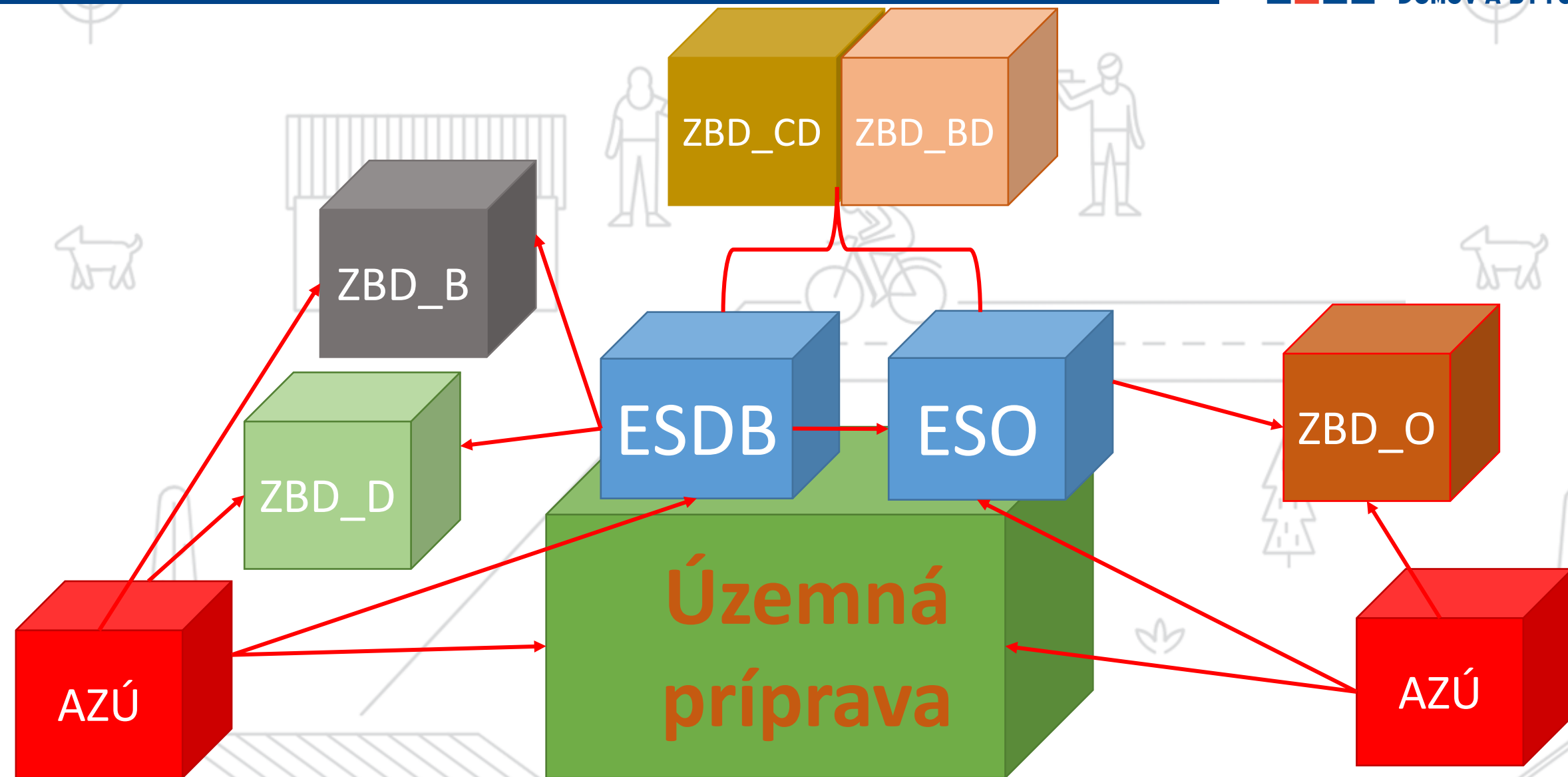
Územná príprava = úplná priestorová a databázová identifikácia všetkých obydí v štatistickej územnej jednotke, v ktorých môžu obyvatelia v čase sčítania bývať, bez ohľadu na to, či tam majú alebo nemajú registrovaný pobyt.
(SODB2021 IS Územná príprava)

Základ = geolokalizované adresné body

Lokalizačné údaje

Slovenská republika (SK, NUTS1) → Oblasť (kód a názov) → Kraj (kód a názov) → Okres (kód a názov) → Obec (kód a názov) → Časť obce (kód a názov) → ZSJ (kód a názov) → Ulica (názov), pokiaľ je v obci uličný systém → PSČ → Súpisné číslo → Orientačné číslo, pokiaľ je v obci uličný systém → Adresný bod (súradnice v ETRS89)

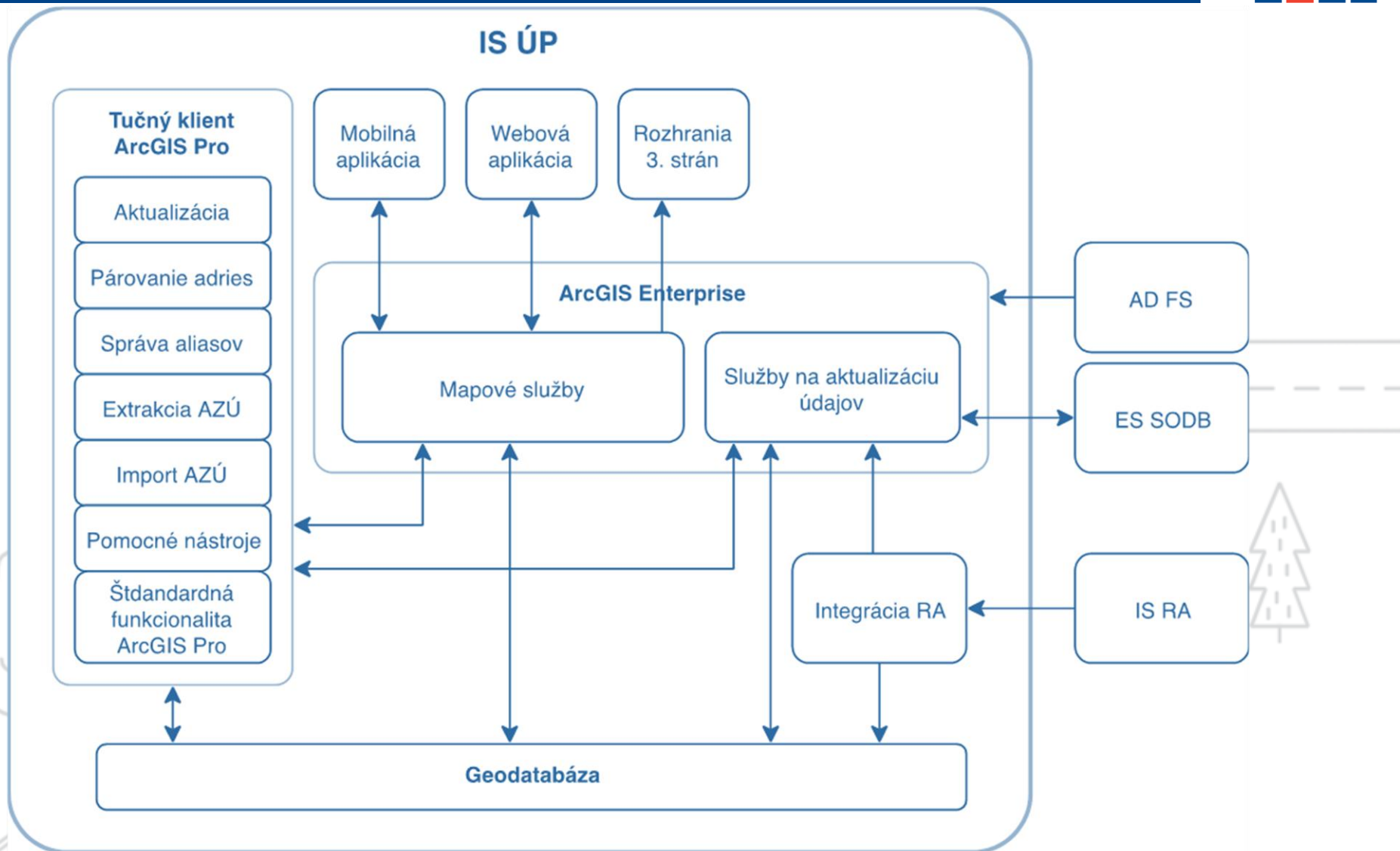
2021 – Zrušené sčítacie obvody



SODB 2021 – Územná príprava

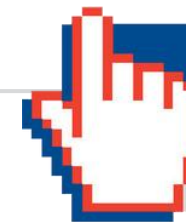
SODB
2+21 SČÍTANIE
OBYVATEĽOV,
DOMOV A BYTOV

IS ÚP



Implementované technológie

- **ArcGIS Enterprise:**
Portal for ArcGIS (webové mapy pre desktop, webová a mobilná editácia)
ArcSDE pre Oracle (s rozsiahlym využitím funkcií ST_Geometry)
Vector Tile Cache basemaps
ArcGIS Dashboards
- **ArcGIS Pro:** editovanie, publikovanie, správa geodatabáz, geoprocessing
- **ArcGIS Runtime SDK for Android:** aplikácia pre offline editáciu
- **ArcGIS JavaScript API 4.x:** webová aplikácia pre editáciu
- **Python geoprocessing toolboxes:** nástroje na integráciu referenčných registrov s využitím priestorového SQL posprocessingu



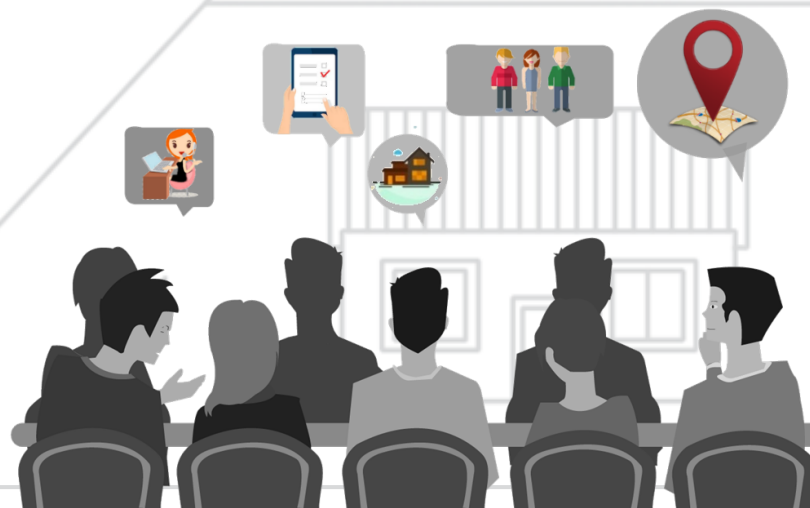
SODB 2021 – Územná príprava

SODB
2+21 SČÍTANIE
OBYVATEĽOV,
DOMOV A BYTOV

- Administratívne zdroje údajov
- Iné zdroje údajov
- Zapojenie relevantných aktérov

Ministerstvo vnútra SR

Úrad geodézie, kartografie a katastra SR



Územná príprava pre Sčítanie obyvateľov, domov a bytov 2021

PRVÉ PLNE ELEKTRONICKÉ
SČÍTANIE OBYVATEĽOV,
DOMOV A BYTOV

Klik k lepšej budúcnosti

Zdroje údajov

- Register adries (RA), Ministerstvo vnútra SR
- Register fyzických osôb (RFO), Ministerstvo vnútra SR
- Informačný systém katastra nehnuteľností (IS KN), Úrad geodézie, kartografie a katastra SR
- Základná báza pre geografický informačný systém (ZB GIS), Geodetický a kartografický ústav
- Základná báza dát zo Sčítania 2011
- Štatistické adresné body vytvorené ŠÚ SR na návrh obcí



SODB 2021 – Územná príprava - Cieľ

SODB
2+21 SČÍTANIE
OBYVATEĽOV,
DOMOV A BYTOV

- Integrácia zdrojov údajov
- Terénne práce

Súbor všetkých obývatel'ných objektov

- referenčné adresné body
- štatistické adresné body

Fond adries



Fond adries

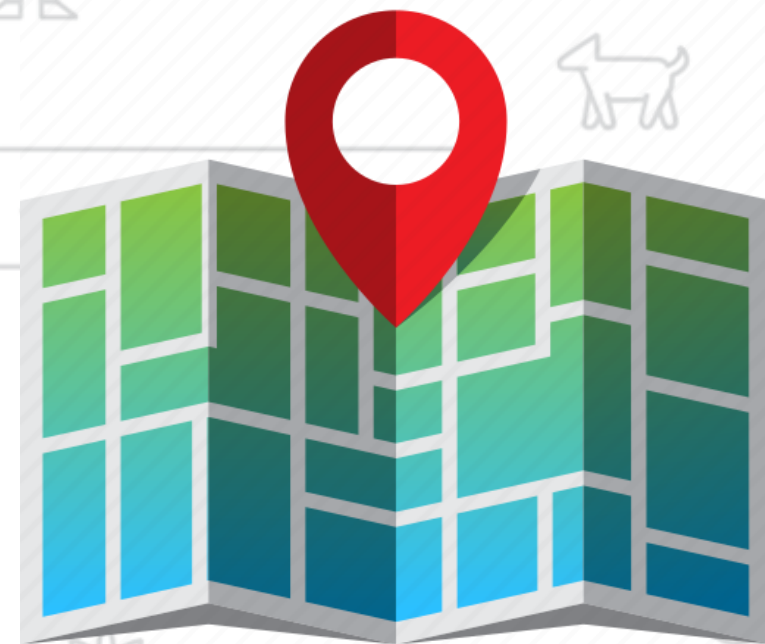
- Nástroj na import dát (AZÚ)
- Nástroj na extrakciu dát (AZÚ)
- Nástroj na párovanie adries



Fond adries = maximálna množina adries

4 000 000 – RA, IS KN, ZB GIS, SODB 2011

- 1 867 015 jedinečných adries
 - 1 519 240 geolokalizovaných
 - 347 775 negeolokalizovaných
 - 59 403 z RA
 - 276 496 z IS KN



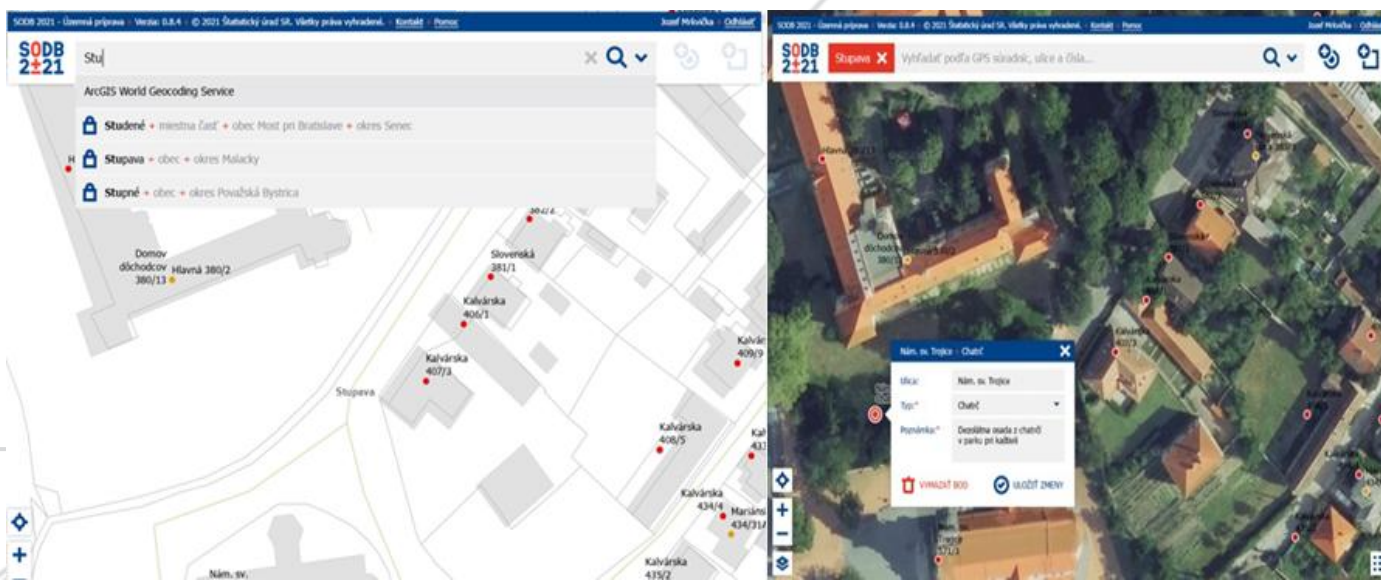
- **CENTROID** = fiktívny adresný bod vytvorený na území každej obce pre obyvateľov, ktorí sú prihlásení na obci bez určenia presnej adresy
- **NEKONVENČNÉ OBYDLIE** = obydlie, ktoré je obývané, ale nespĺňa podmienku, aby mu mohol byť pridelený adresný bod v registri adres a súpisné číslo (chatrč, neskolaudovaný RD, mobilné obydlie...)

↓ ŠAB (Štatistický adresný bod)



Databáza ŠAB → Geolokalizovanie obývaných nekonvenčných obydí

- Nekonvenčné obývané obydlia
- Webová aplikácia
- Mobilná aplikácia
- Štatistické súpisné čísla 1 000 001 až 1 000 00n v rámci obce



PRVÉ PLNE ELEKTRONICKÉ
SČÍTANIE OBYVATEĽOV,
DOMOV A BYTOV

Klik k lepšej budúcnosti

SODB 2021 – Územná príprava

SODB SČÍTANIE
2+21 OBYVATEĽOV,
DOMOV A BYTOV

- 14 617 ŠAB
- 879 obcí

Kraj	Počet obcí	Počet ŠAB
Bratislavský kraj	34	979
Trnavský kraj	104	862
Trenčianský kraj	56	472
Nitriansky kraj	115	643
Žilinský kraj	92	874
Banskobystrický kraj	156	1 179
Prešovský kraj	162	5 011
Košický kraj	160	4 597
SPOLU	879	14 617



Územná príprava pre Sčítanie obyvateľov, domov a bytov 2021

PRVÉ PLNE ELEKTRONICKÉ
SČÍTANIE OBYVATEĽOV,
DOMOV A BYTOV

Klik k lepšej budúcnosti

SODB 2021 – Územná príprava – VÝSLEDOK

SODB
2+21 SČÍTANIE
OBYVATEĽOV,
DOMOV A BYTOV



IS KN (žltý polygón), Budovy z ZB GIS (svetločervený polygón), červené body (adresy z RA), čierne body (ŠAB vytvorené v APP), čierne body ohraňčené žltou líniou (proces spracovania ŠAB v ArcGIS Pro)

SODB 2021 – Územná príprava – VÝSLEDOK V ESDB

SODB
2+21 SČÍTANIE
OBYVATEĽOV,
DOMOV A BYTOV

Formulár Monitoring Mapa monitoringu Užitočné informácie

Mapa monitoringu

Stavy ■ Neditovaný ■ Zrušený ■ Rozpracovaný ■ Neúplný ■ Úplný

Kraj

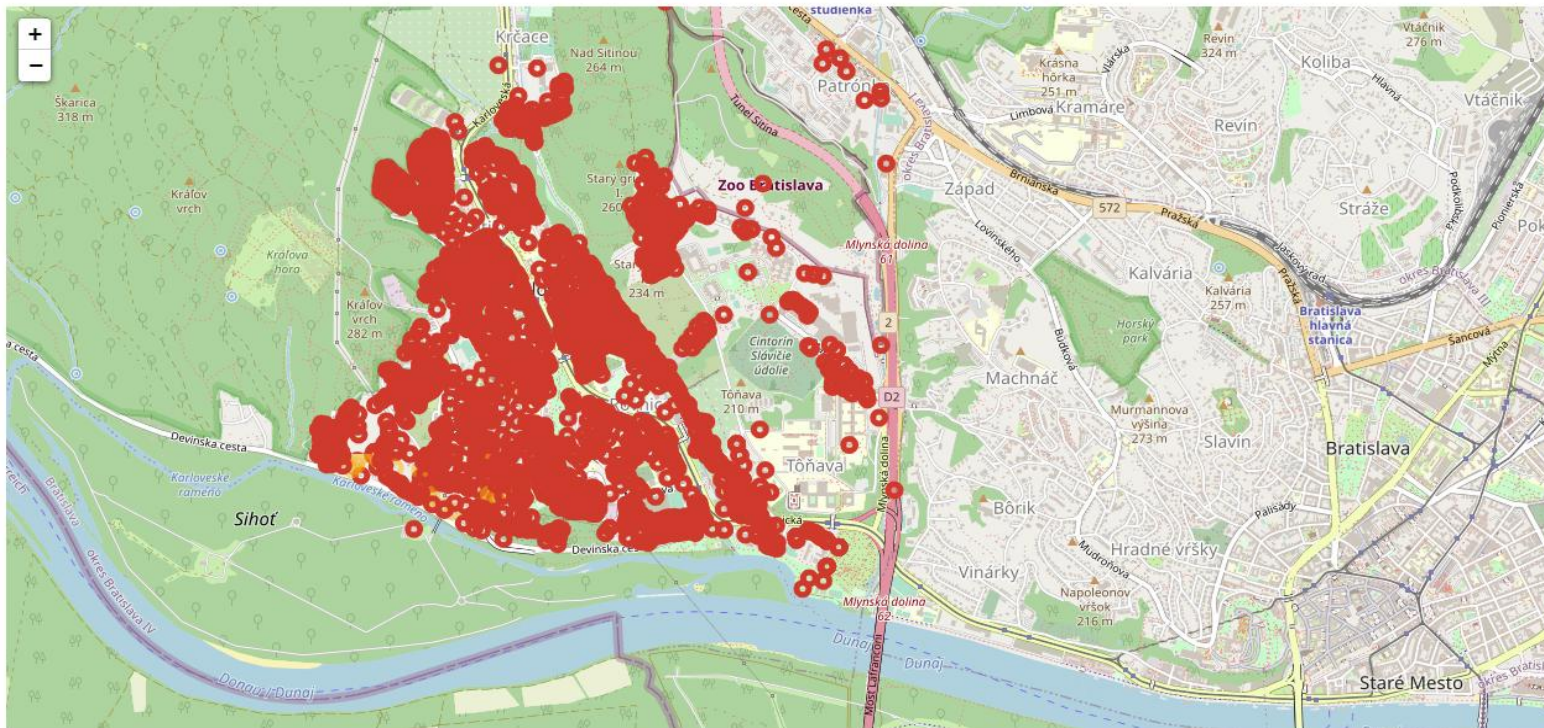
Bratislavský kraj

Okres

Bratislava IV

Obec

Bratislava-Karlova Ves



Územná príprava pre Sčítanie obyvateľov, domov a bytov 2021

PRVÉ PLNE ELEKTRONICKÉ
SČÍTANIE OBYVATEĽOV,
DOMOV A BYTOV

Klik k lepšej budúcnosti

SODB 2021 – Územná príprava – VÝSLEDOK v ESO

SODB SČÍTANIE
2±21 OBYVATEĽOV,
DOMOV A BYTOV

SODB SČÍTANIE
2±21 OBYVATEĽOV,
DOMOV A BYTOV

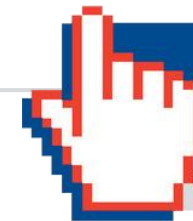
Podpora sčítania



Stav sčítania obyvateľov na adresnom bode

- Nesčítaní obyvatelia
- Všetci obyvatelia sčítaní
- Časť obyvateľov sčítaných

Územná príprava pre Sčítanie obyvateľov, domov a bytov 2021



PRVÉ PLNE ELEKTRONICKÉ
SČÍTANIE OBYVATEĽOV,
DOMOV A BYTOV

Klik k lepšej budúcnosti

Diseminácia geopriestorových údajov

SODB SČÍTANIE
2+21 OBYVATEĽOV,
DOMOV A BYTOV

The screenshot shows the SODB 2+21 website interface. At the top left is the logo 'SODB 2+21 SČÍTANIE OBYVATEĽOV, DOMOV A BYTOV'. The navigation menu includes 'Obyvatelia', 'Domy', 'Byty', 'Domácnosti', 'Moja obec', and 'Viac'. A dropdown menu is open under 'Obyvatelia', listing 'Základné výsledky', 'Rozšírené výsledky', 'Geopriestorové údaje', 'Časové rady', and 'OpenData'. Below the menu is a large graphic with the number '54' and the word 'poč'. To the right are four thematic map tiles: 1. Bratislava, hl. mesto SR; Košice, mesto (green tile). 2. Národná analytická správa (red tile) with subtext 'Publikácia zostavená na základe výsledkov SODB 2021'. 3. Náboženské vyznanie (blue tile) with subtext 'K rímskokatolíckemu vyznaniu sa prihlásilo 56 % obyvateľov'. 4. Rodinný stav (orange tile) with subtext 'Mierne vzrástol počet slobodných'.

Forma: interaktívne tematické mapy

Geodetický referenčný systém

- Natívne údaje sú v ETRS89 UTM 34N (EPSG: 25834), publikované údaje používajú Web Mercator (102100).
- Európsky terestrický referenčný systém 1989 ETRS89-LAEA (Lambertova azimutálna rovnako-plošná projekcia (EPSG:3035)) – gridové vrstvy.

Mapy za obyvateľov, domy, byty a domácnosti sú rozdelené do 12 tematických oblastí

Publikovaných je 59 interaktívnych máp (371), z toho 6 gridových (24)

5 tematických oblastí za obyvateľov

1. Rozmiestnenie obyvateľstva – 8 interaktívnych máp (30)
2. Demografické charakteristiky – 10 interaktívnych máp (50)
3. Ekonomické a vzdelanostné charakteristiky – 5 interaktívnych máp (39)
4. Etno-kultúrne charakteristiky – 6 interaktívnych máp (60)
5. Dochádzka – 6 interaktívnych máp (22)

4 gridové mapy s mriežkou 1 km x 1 km

3 tematické oblasti za domácnosti

1. Bytové domácnosti – 2 interaktívne mapy (4)
2. Cenzové domácnosti – 3 interaktívne mapy (6)

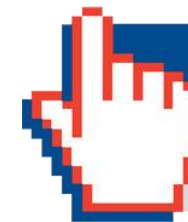
3 tematické oblasti za domy

1. Charakteristiky domov – 5 interaktívnych máp (39)
2. Výstavba a rekonštrukcia – 3 interaktívne mapy (27)
3. Inžinierske siete – 2 interaktívne mapy (18)

2 tematické oblasti za byty

1. Charakteristiky bytov – 5 interaktívnych máp (40)
2. Vybavenosť bytov – 4 interaktívne mapy (36)

2 gridové mapy s mriežkou 1 km x 1 km



Ďakujeme za pozornosť.

www.scitanie.sk