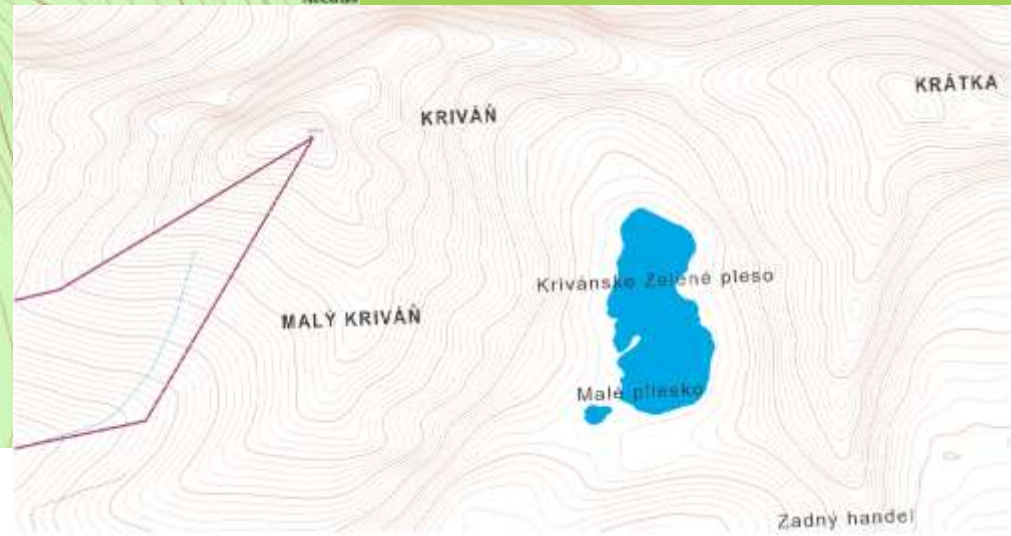


# **Projekt: ROZŠIROVANIE OBSAHU ZBGIS O NÁZVY Z KATASTRÁLNYCH MÁP A NÁZVY Z LESNÍCKYCH MÁP**

RNDr. Viera Šafárová, Ing. Eva Miklušová, Mgr. Darina  
Porubčanová

# Dôvod vzniku projektu

- základná báza údajov pre geografický informačný systém (ZBGIS) neobsahuje názvy z máp veľkých mierok
- mapy veľkých mierok: katastrálne mapy, lesnícke mapy – majú svoje databázy



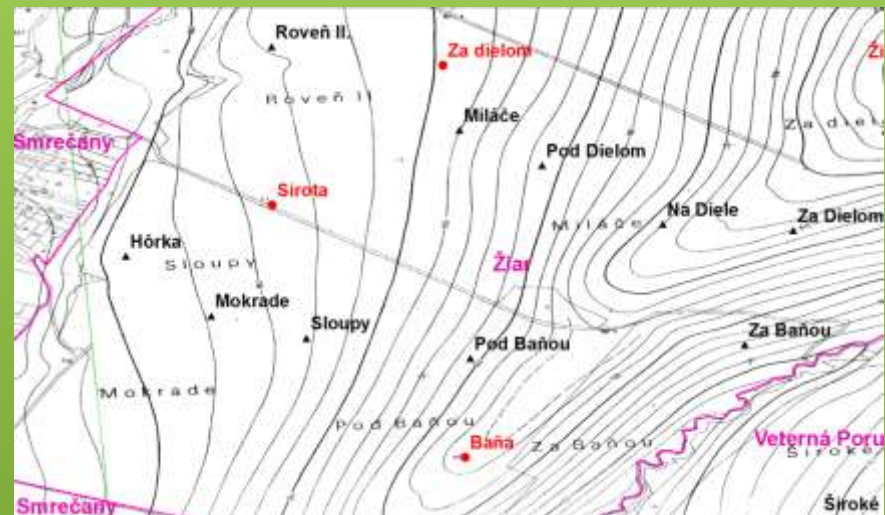
- ZBGIS – databáza názvov tvorená z máp mierok 1:10 000, 1:50 000 a máp malých mierok
- rozširovanie databázy geografických názvov o názvy z katastrálnych a lesníckych máp
- databázy: rôznorodý vývoj

### Problémy:

- rovnaké objekty v rôznych zdrojoch majú rôzne názvy, polohu

### Riešenie:

- názvy zjednotiť, upraviť a pre každý objekt štandardizovať jedinú podobu názvu



# Štandardizácia geografických názvov

- opatrenia - jednotnosť geografických názvov a záväznosť ich používania
- jediný spôsob písania názvu každého geografického objektu
- Organizácia spojených národov (OSN) - koordinuje a usmerňuje (prostredníctvom rezolúcií)
- rezolúcie - charakter odporúčaní, záväznosť individuálne každá krajina implementovaním do svojich právnych predpisov
- Slovenská republika - legislatívne opatrenia (s dôrazom na zásady OSN)

## Legislatíva štandardizácie geografických názvov

- zákon Národnej rady Slovenskej republiky č. **215/1995 Z. z. o geodézii a kartografii** v znení neskorších predpisov
- vyhláška Úradu geodézie, kartografie a katastra Slovenskej republiky č. 300/2009 Z. z., ktorou sa vykonáva zákon Národnej rady Slovenskej republiky o geodézii a kartografii v znení neskorších predpisov

**Začiatok:** 1970 - zriadenie Názvoslovnej komisie Úradu geodézie, kartografie a katastra Slovenskej republiky (názvoslovná komisia)

**Úloha:** prerokovať a odporučiť návrhy názvov na štandardizáciu

**Cieľ štandardizácie:**

- skvalitniť informačnú komunikáciu
- predísť omylom a nedorozumeniam pri používaní názvov
- zvýšiť výchovnú, kultúrnu a spoločenskú úroveň obyvateľstva
- prispieť k zvýšeniu národnej reprezentácie a medzinárodnej prestíže štátu

# Kto sa podieľa na štandardizácii

- zástupcovia odborných a vedeckých pracovník, ústredných orgánov, vysokých škôl a odborníkov rezortných organizácií

**výkonný orgán** - sekretariát názvoslovnej komisie

- pripravuje materiály na rokovania názvoslovnej komisie
- rozširuje databázu geografických názvov o názvy z katastrálnych a lesníckych máp

**spolupráca** katastrálnych odborov okresných úradov (OÚ KO) a ich názvoslovných zborov

# Databáza štandardizovaných geografických názvov

- nesídelné geografické objekty a špecifické sídelné objekty z územia Slovenskej republiky

## **vytvorená z názvov:**

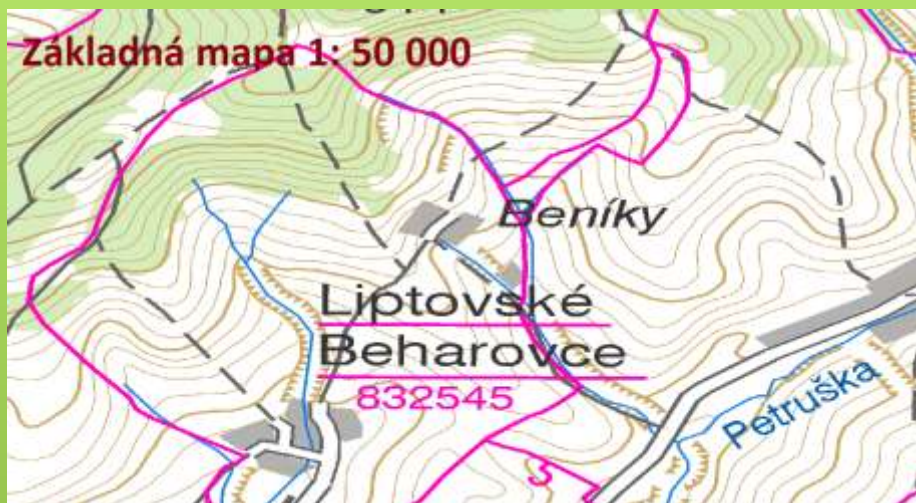
- Základnej mapy SR v mierke 1 : 10 000
- Základnej mapy SR v mierke 1 : 50 000
- Vodohospodárskej mapy SR v mierke 1 : 50 000

**doplňujúce údaje:** druh objektu, údaje o štandardizácii, variantné názvy, súradnice, predchádzajúci štandardizovaný názov, pri hydronymách príslušnosť k povodiu, pri vrchoch nadmorská výška

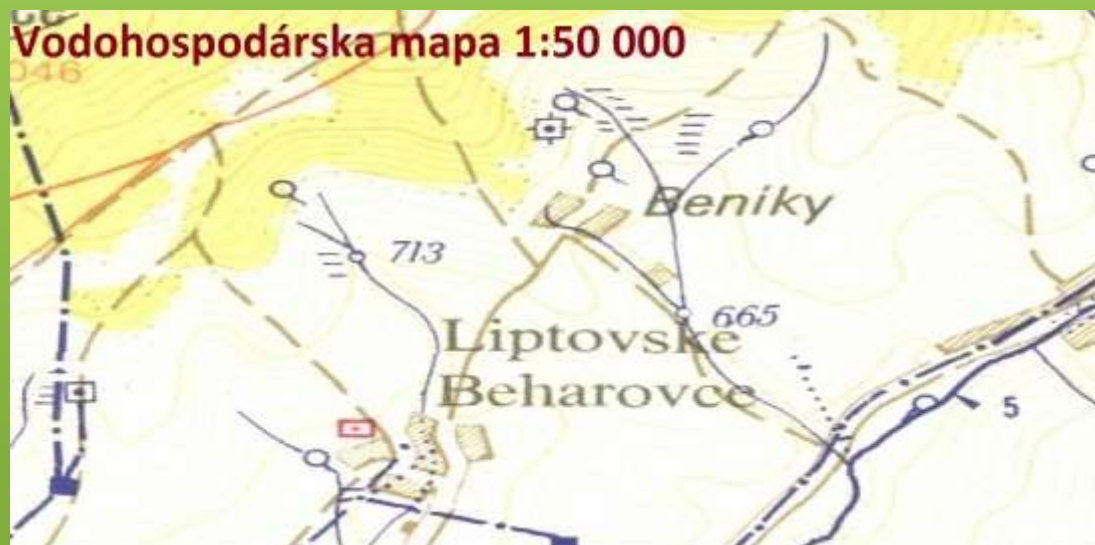
**Základná mapa 1:10 000**



**Základná mapa 1: 50 000**



**Vodohospodárska mapa 1:50 000**





OBJECTI	NAZOV_ID	CISLO_K	Názov *	Katégória *	Platnosť	Dátum rozhodnu	Číslo rozhodnuti	ROK_ST	FACC k	Číslo povodi	Ná: ^
77959	84821	822434	Abrahám	výšková kóta	Aktuálny	<Null>	<Null>	1996	CA030		
95519	73173	822434	Abrahám	vrch	Aktuálny	19. 11. 1975	P-378/1975	1976	OA020		
5364	35734	846651	Abrahámov štál	majer, miestna časť, osada, sam	Aktuálny	9. 9. 1981	P-221/1981	1981	AL105		
31796	41008	809713	Abrahámovská	pole	Aktuálny	3. 6. 1987	P-185/1987	1987	EA010		
12303	4110	800058	Abrahámsky kanál	kanál	Aktuálny	30. 3. 1978	P-108/1978	1979	BH020	4-21-16-035	Dolr
14299	4110	845698	Abrahámsky kanál	kanál	Aktuálny	30. 3. 1978	P-108/1978	1979	BH020	4-21-16-035	Dolr
38165	4110	835161	Abrahámsky kanál	kanál	Aktuálny	30. 3. 1978	P-108/1978	1979	BH020	4-21-16-035	Dolr
61524	84013	800058	Abrahámsky kostol	výšková kóta	Aktuálny	<Null>	<Null>	1999	CA030		
70912	41052	871117	Abráň	pole	Aktuálny	17. 11. 1993	GK-2406/1993	1993	EA010		
25098	41009	868191	Abrod	pole	Aktuálny	30. 3. 1978	P-108/1978	1979	EA010		
60539	41009	868191	Abrod	pole	Aktuálny	30. 3. 1978	P-108/1978	1979	EA010		
38402	40771	814148	Āčov majer	majer, miestna časť, osada, sam	Aktuálny	9. 9. 1981	P-221/1981	1981	AL105		
59678	88895	814148	Āčovské lúky	výšková kóta	Aktuálny	<Null>	<Null>	1999	CA030		
66943	65969	814148	Āčovské lúky	pole	Aktuálny	30. 3. 1978	P-108/1978	1979	EA010		

- obsahuje približne 119 000 názvov.
- je súčasťou ZBGIS, kde tvorí triedu objektov geografické názvy (GN)
- je súčasťou Informačného systému geodézie, kartografie a katastra Slovenskej republiky
- začiatok v roku 1995 ukončenie v júli 2003, priebežná aktualizácia, dopĺňanie variantných názvov

# Rozširovanie databázy

- v r. 2015 rozširovanie databázy geografických názvov o názvy z katastrálnych máp a názvy z lesníckych máp z celého územia Slovenskej republiky
- „Projektový zámer zosúladenia názvov z katastrálnych máp a názvov z lesníckych máp s databázou geografických názvov ZBGIS“ č. P-6473/2015 s harmonogramom
- pilotný okres: Banská Štiavnica
- odhadovaný čas (celá SR) je cca 10 rokov pri súčasnom stave - 3 pracovníčky

- **lepšie vyhľadávanie objektov** prostredníctvom akejkoľvek variantnej podoby názvu (skomolené, nárečové tvary, gramaticky chybné podoby názvov, preklepy)



# Postup pri rozširovaní databázy:

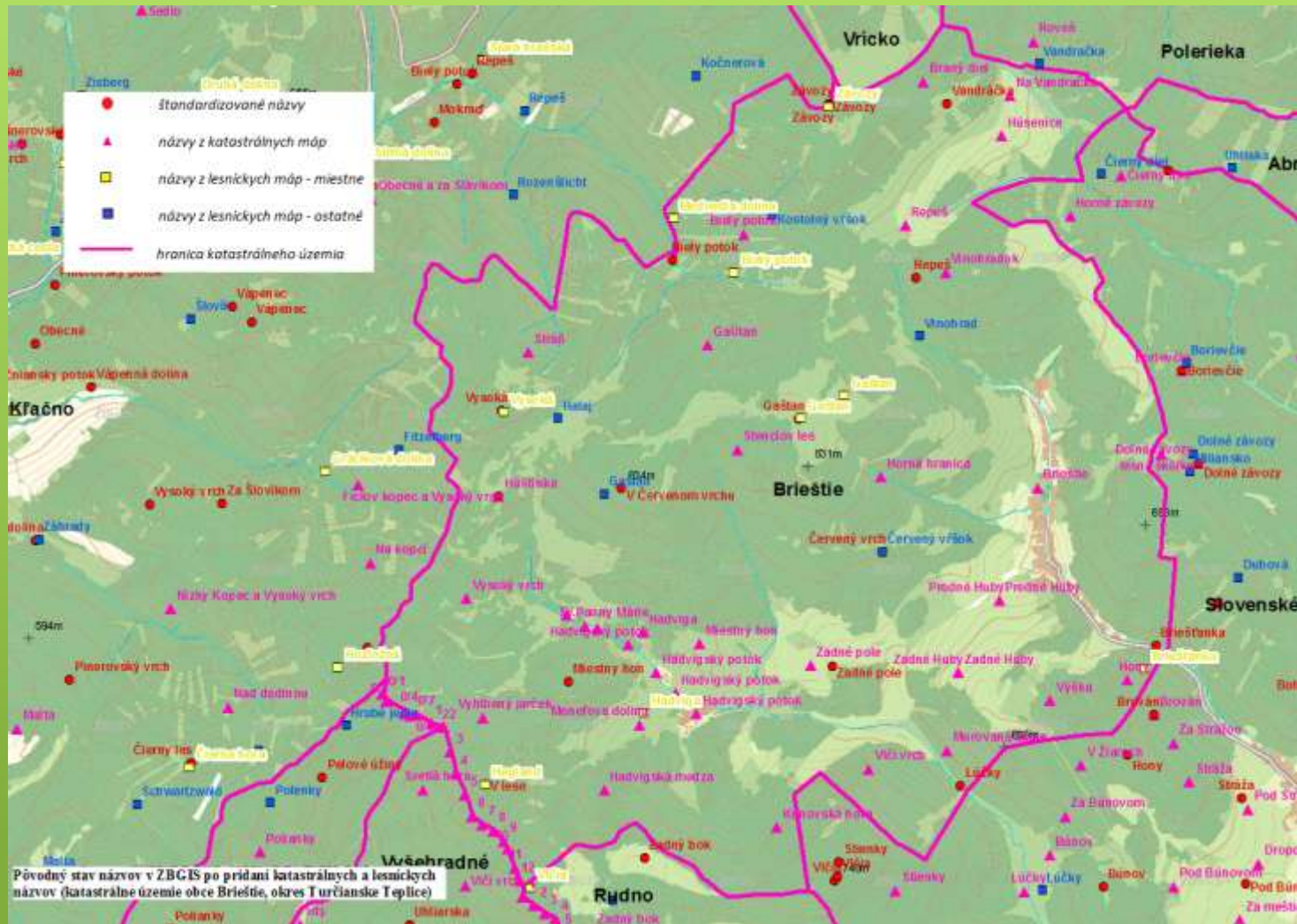
- ÚGKK SR zjednocuje databázy prostredníctvom sekretariátu názvoslovnej komisie
- zapájajú sa aj príslušné OÚ KO, prípadne aj samotné obce, v prípade rozporov lepšia znalosť terénu

## **väčšina prác** - sekretariát názvoslovnej komisie

- posudzuje názvy z hľadiska ich tvaru a polohy na základe mapových podkladov
- zostavuje zoznamy názvov podľa katastrálnych území v rámci jednotlivých okresov (3559 katastrálnych území, 72 okresov)
- vytvára mapové výrezy katastrálnych území, ktoré zobrazujú lokalizáciu a vzájomný vzťah názvov zo všetkých databáz

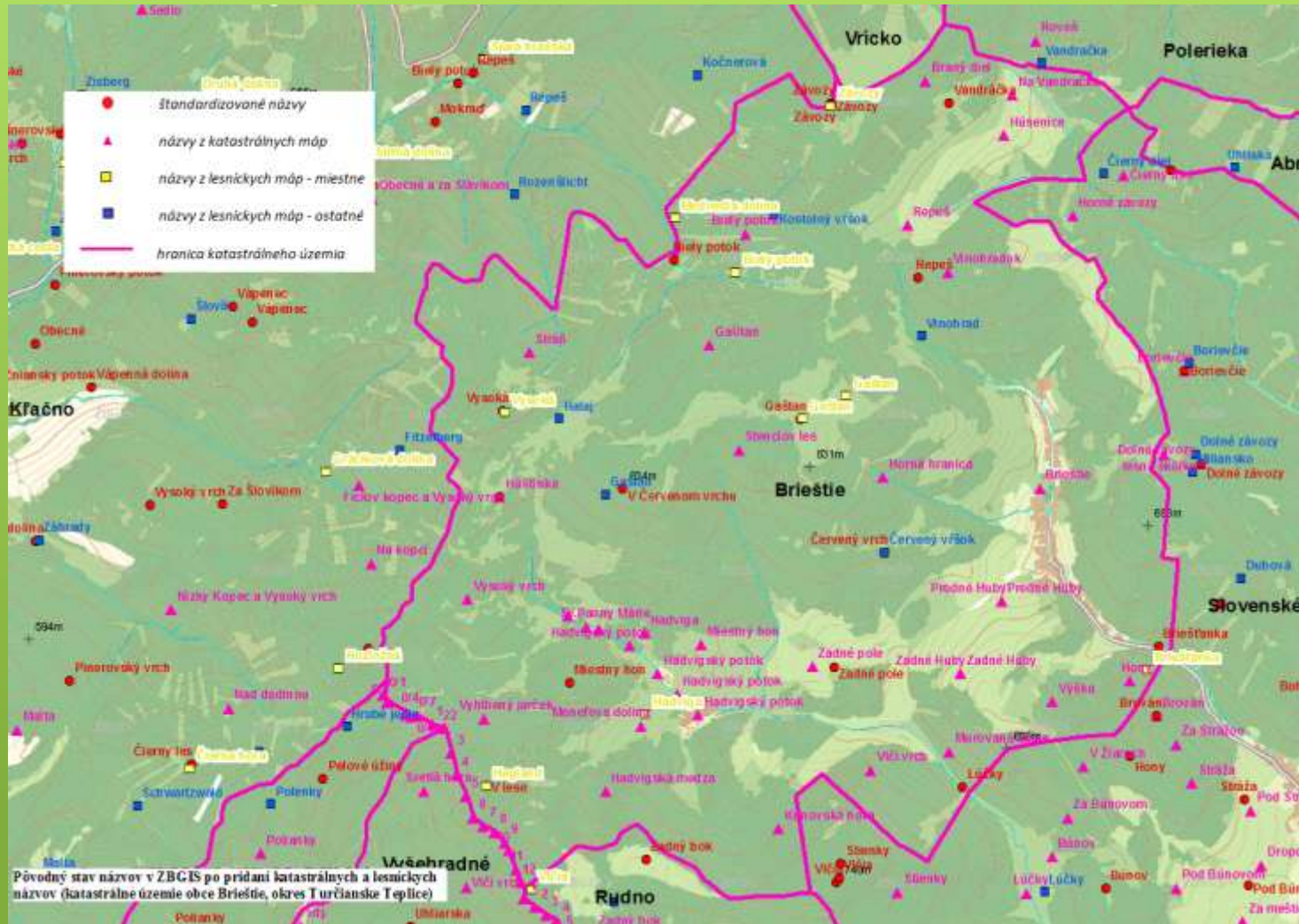
# 3 etapy: podľa projektového zámeru

- **1. etapa:** sekretariát porovnáva názvy z katastrálnych a lesníckych máp s databázou geografických názvov, určuje ďalšiu manipuláciu s názvami



## 2. etapa: sekretariát vytvára **zoznamy názvov** a **mapové výrezy** pre každé katastrálne územie

- zasiela ich na posúdenie/overenie sporných názvov na OÚ KO, príp. do obcí
- po overení - zoznamy názvov - členom názvoslovnej komisie



### 3. etapa:

- rokovanie názvoslovnej komisie, aj so zástupcami OÚ KO
- schválenie názvov ministerstvom kultúry
- ÚGKK SR vydá rozhodnutie o štandardizácii
- sekretariát názvoslovnej komisie - pre novoprijaté názvy – grafické umiestnenie a vyplnenie atribútov
- názvy v katastrálnych a lesníckych mapách v inej ako štandardizovanej podobe (napr. preklepy, chyby) - variantné názvy
- OÚ KO budú poskytnutá vrstva POPIS vo formáte \*vgi (nahradí pôvodnú), NLC dostane databázy názvov

#### **postup** - podľa harmonogramu

- pilotný okres: Banská Štiavnica
- 780 názvov z katastrálnych máp, 747 názvov z lesníckych máp, vytvorených 54 mapových výrezov
- súčasnosť- LM, SA, HC, TR, KM, PB



# Záver

- názov geografického objektu - orientácia a manipulácia s geografickými informáciami, potreba vzájomnej komunikácie
- geografické názvy - rezortný **geoportál** - jednoduchý prístup k štandardizovaným názvom
- historické a variantné názvy (nárečové, skomolené a gramaticky chybné podoby názvov) - osobitná časť ZBGIS - **väčšia variabilita pri vyhľadávaní** geografického názvu
- vedecké účely, rôzne oblasti komunikácie, zachovanie kultúrneho dedičstva

The screenshot shows the website of the ÚGKK SR (Geodetic, Cartographic and Cadastre of the Slovak Republic). The page is titled 'Názvy katastrálnych území' (Names of cadastral territories). The main content area contains the following text:

Katastrálne územie je územno-technická jednotka, ktorú tvorí územne uzavretý a v katastri spoločne evidovaný súbor pozemkov. V súbore popisných informácií sa katastrálne územie eviduje kódom (identifikačným číslom územno-technickej jednotky - IČÚTJ), názvom a výmerou. Údaje o katastrálnych územiach sa spracúvajú a aktualizujú v súčinnosti s orgánmi štatistiky. O štandardizáciu názvu katastrálneho územia rozhoduje Úrad geodézie, kartografie a katastra Slovenskej republiky. Štandardizovaný názov je v zmysle zákona č. 215/1995 Z. z. o geodézii a kartografii v znení neskorších predpisov záväzný pre vydávateľov kartografických diel, odborných publikácií, na používanie v tlači a iných prostriedkoch masovej komunikácie a v úradnej činnosti orgánov verejnej správy; rovnako to platí pre vydávateľov kartografických diel a odborných publikácií vydávaných v cudzom jazyku a na používanie v tlači a iných prostriedkoch masovej komunikácie šírených v cudzom jazyku.

Celkový počet katastrálnych území je 3559.  
Posledná aktualizácia výmer katastrálnych území: 03. 05. 2016.  
Posledná aktualizácia názvov katastrálnych území: 11. 06. 2013.  
Posledná aktualizácia územných zmien v obciach: 05. 05. 2016.

Údaje poskytuje Geodetický a kartografický ústav Bratislava <http://www.ugk.sk/produkty-a-sluzby>.

Navigation menu items: ÚGKK, GKJ, VÚGK, KATASTERPORTÁL, GEOPORTÁL, PORTÁL ESKN.

Page navigation: Slovenský > ÚGKK > Geodézia a kartografia > Štandardizácia geografického názvoslovía > Názvy katastrálnych území

Left sidebar menu items: ÚGKK, Organizačné členenie, Iné organizácie rezortu, Legislatíva, Kataster nehnuteľností, **Geodézia a kartografia**, Aktuálny, ZB-GIS, Štatistické údaje, Štandardizácia geografického názvoslovía, Dokumenty k územiu, Názvy vrchov, hôľ, priekopáv a sečelí, Názvy sídiel, Názvy geografických objektov z územia mimo SR, Názvy katastrálnych území, Názvy chránených území, Názvy vôd.

Page footer: Aktualizované: 30.05.2016, Tlač, Poslať stránku e-mailom

Standardizovaný názov	Číslo rozhodnutia	Výška	Mapový list	Predchádzajúci názov	Variantský názov	Katastrálne územie	Obec	Okres
Abov	P-108/1978	124 m	45-41-18			Hurbanovo	Hurbanovo	Komárno
Abrahám	P-378/1975	351 m	37-23-25			Jasov	Jasov	Košice - okolie
Adamiková	P-190/1988	553 m	35-44-01		Adamichová	Topoľčianky	Topoľčianky	Zlaté Moravce
Adamkov	P-164/1976	937 m	25-41-15			Horná Mariková, Papradno	Horná Mariková, Papradno	Považská Bystrica
Adamov vrch	P-164/1976	401 m	46-12-16			Drienovo	Drienovo	Krupina
Adamov vrch	P-244/1986	509 m	36-31-21			Hrabičov	Hrabičov	Žarnovica
Adamov vrch	P-4/1989	393 m	35-13-18			Turá Lúka	Myjava	Myjava
Adamova hora	P-378/1975	940 m	27-43-14			Nižný Slavkov, Vysoká	Nižný Slavkov, Vysoká	Sabinov
Agátový vrch	P-378/1975	274 m	37-44-02			Buzica	Buzica	Košice - okolie
Agraš	P-108/1978	735 m	36-33-21					
Aksamitka	P-196/1988	830 m	27-14-23					

Albinovská hora	P-378/1975	177 m	38-13-20
Alexovka	GK-1048/1994	896 m	26-23-07
Almáské lúky	P-244/1986	862 m	36-33-14
Amálin vrch	P-164/1976	538 m	36-33-02
Ambrove vršky	P-4/1989	474 m	35-31-16
Ambrušov vrch	P-164/1976	460 m	36-44-03
Anderloch	P-164/1976	810 m	36-33-10
Andrejcová	P-378/1975	1520 m	37-11-16
Andrejová	P-164/1976	1035 m	36-13-05
Anna	P-1913/2007	816 m	27-32-14
Antalka	P-365/1990	712 m	37-31-08
Antalov vrch	P-244/1986	661 m	35-44-14
Antošovský vrch	P-42/1988	1005 m	27-31-15
Armiansky vrch	P-108/1978	232m	45-24-18
Auder	P-212/1982	193 m	34-44-21
Avaš	P-378/1975	237 m	38-32-22

Standardizovaný názov	Rozhodnutie	Číslo povodia	Názov povodia	Mapový list	Predchádzajúci názov	Variantský názov	Katastrálne územie	Obec	Okres
Baranie plesko	P-42/1988	3-01-02-054	Malý Studený potok	27-31-23			Tatranská Lomnica	Vysoké Tatry	Poprad
Batizovské pleso	P-378/1975	3-01-02-033	Batizovský potok	27-33-07			Starý Smokovec	Vysoké Tatry	Poprad
Belasé pleso	P-378/1975	3-01-03-002	Kežmarská Biela voda	27-31-24			Tatranská Lomnica	Vysoké Tatry	Poprad
Bystré plesá	P-164/1976	4-21-01-075	Bystrá	26-44-03			Príbylina	Príbylina	Liptovský Mikuláš
Čapité pleso	P-378/1975	3-01-02-012	Mlynica	27-33-01			Štrbské Pleso	Vysoké Tatry	Poprad
Červené pleso	P-378/1975	3-01-03-002	Kežmarská Biela voda	27-31-24			Tatranská Lomnica	Vysoké Tatry	Poprad
Čierne Javorové pleso	P-378/1975	3-01-01-007	Javorinka	27-31-23			Tatranská Javorina	Tatranská Javorina	Poprad
Čierne pleso	P-378/1975	3-01-03-002	Kežmarská Biela voda	27-31-24		Veľké Čierne pleso	Tatranská Lomnica	Vysoké Tatry	Poprad
Čierne pleso	P-42/1988	3-01-02-027	Hágarový potok	27-33-07			Starý Smokovec	Vysoké Tatry	Poprad
Dlhé pleso	P-378/1975	3-01-02-032	Veľký potok	27-33-03			Starý Smokovec	Vysoké Tatry	Poprad
Dlhé pleso	P-378/1975	3-01-02-053	Veľký Studený potok	27-33-03			Tatranská Lomnica	Vysoké Tatry	Poprad
Dračie pleso	P-378/1975	3-01-02-001	Ľadový potok	27-33-02			Štrbské Pleso	Vysoké Tatry	Poprad
Horné Spišské pleso	P-2144/2007	3-01-02-054	Malý Studený potok	27-31-23			Tatranská Lomnica	Vysoké Tatry	Poprad
Jamnické plesá	P-164/1976	4-21-01-079	Jamnický potok	26-42-22		Jamnické plesá	Jamník	Jamník	Liptovský Mikuláš
Jamské pleso	P-378/1975	4-21-01-031	Mlyničná voda	27-33-06			Štrbské Pleso	Vysoké Tatry	Poprad
Kačacie plesko	P-42/1988	3-01-01-001	Biela voda	27-33-02			Tatranská Javorina	Tatranská Javorina	Poprad
Kobyľie pleso	P-378/1975	4-21-01-068	Kóprovský potok	27-31-21			Štrbské Pleso	Vysoké Tatry	Poprad
Kolové pleso	P-378/1975	3-01-01-008	Meľodolský potok	27-31-23			Tatranská Javorina	Tatranská Javorina	Poprad
Krivánske Zelené pleso	P-378/1975	4-21-01-028	Biely Vah	27-33-01			Štrbské Pleso	Vysoké Tatry	Poprad
Ľadové pleso	P-378/1975	3-01-02-001	Ľadový potok	27-33-02			Štrbské Pleso	Vysoké Tatry	Poprad



**Zoznamy geografických názvov:**

**<http://www.skgeodesy.sk/sk/ugkk/geodezia-kartografia/standardizacia-geografickeho-nazvoslovia/>**

**Geografické názvy umiestnené na mapovom podklade:**

**<http://zbgis.skgeodesy.sk/tkgis/default.aspx>**

**Pracovníčky GKÚ a ÚGKK zaoberajúci sa projektom:**

**Viera.Safarova@skgeodesy.sk**

**Eva.Miklusova@skgeodesy.sk**

**Maria.Klobosicova@skgeodesy.sk**

**Darina.porubcanova@skgeodesy.sk**

# Ďakujem za pozornosť

