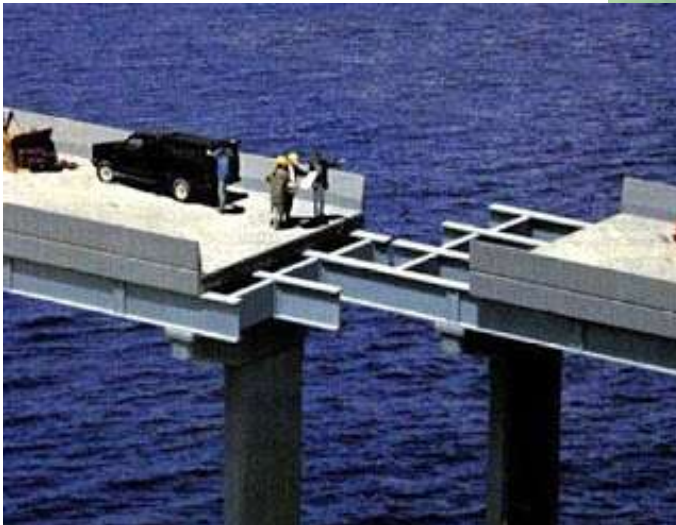


Územný plán regiónu BSK, ako interaktívne kartografické dielo



Načo nám je územný plán regiónu ?

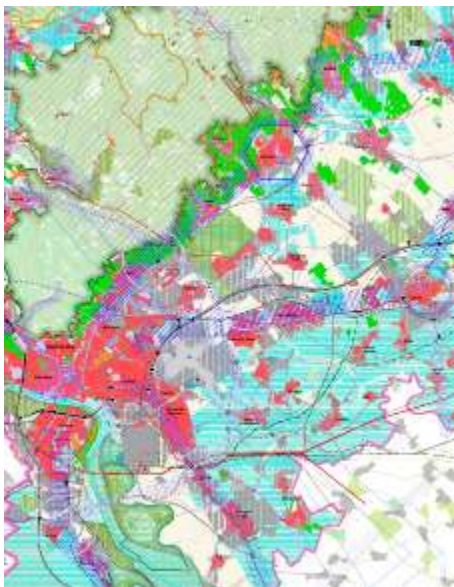
- verejnosť: „Pôjde D4 (obchvat Bratislavy) cez moju parcelu ?
- podstatná je mierka 1: 50 000
- Miera podrobnosti spracovania údajov
- najmenšie zakreslované plošné areály 0,5 x 0,5 cm



Nástrojom, prostredníctvom ktorého Bratislavský samosprávny kraj určuje základnú stratégiu rozvoja svojho územia je **územný plán regiónu (UPN R BSK)**

fotky, zdroj internet

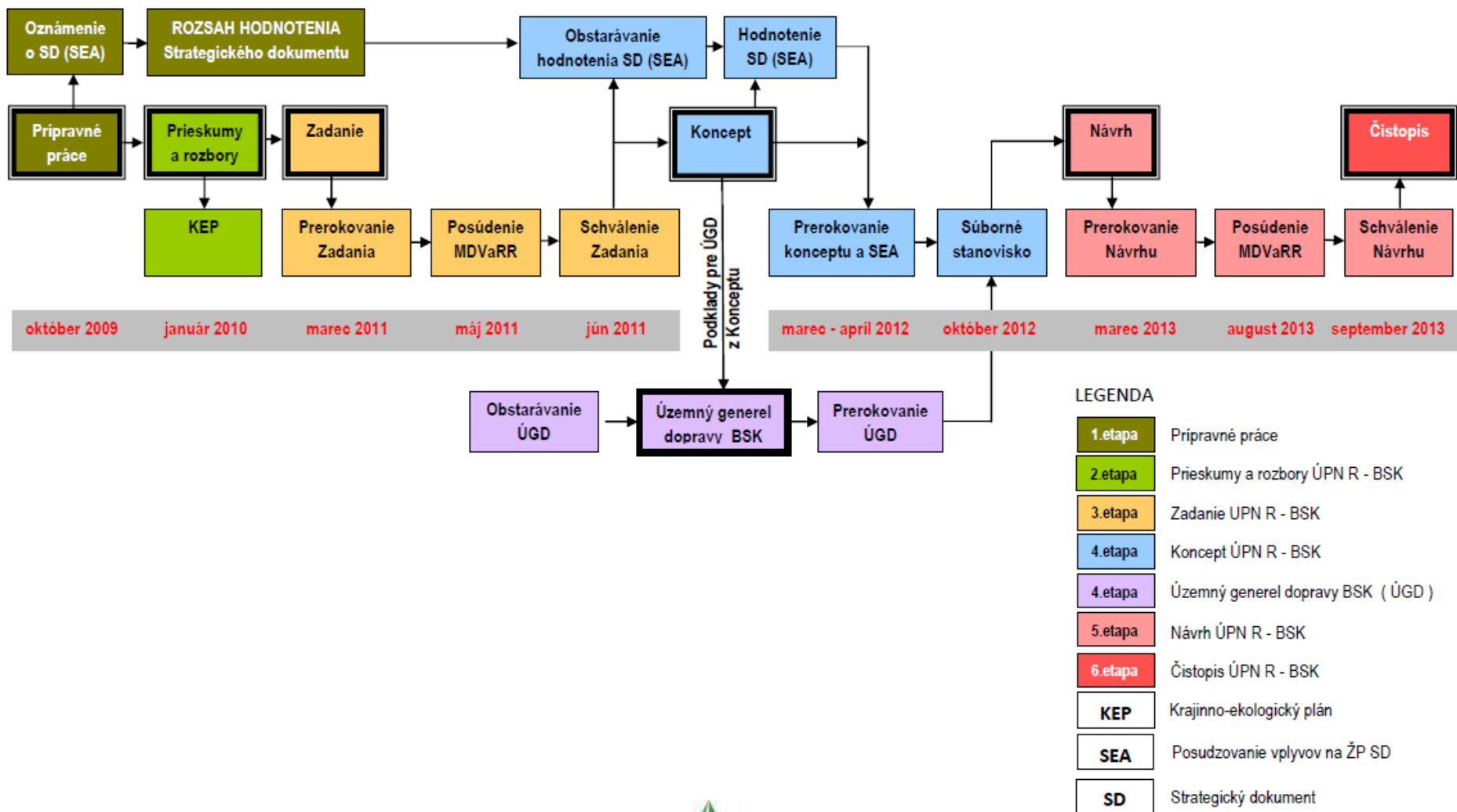
Vývoj spracovania ÚPN R BSK



- Doteraz platný územný plán regiónu – „**Územný plán veľkého územného celku Bratislavský kraj**“ bol obstaraný Ministerstvom životného prostredia SR a schválený uznesením vlády SR v roku 1998. Neodrážal nové legislatívne zmeny a bol ťažko publikovateľný na webových stránkach.
- V januári 2009 Bratislavský samosprávny kraj pristúpil k obstaraniu nového územného plánu regiónu spracovaného formou geografickej databázy.
- V súčasnosti neexistuje na Slovensku metodika digitálneho spracovania územného plánu .
- BSK vypracoval vlastnú metodiku, za účelom stanovenia technického rámca tvorby a spracovania územného plánu regiónu pri dodržaní platných legislatívnych predpisov.
- Nároky na formu spracovania územného plánu ovplyvnili výber spracovateľa.
- **Spracovanie nového ÚPN R bolo rozdelené do 6. etáp.**

Postup obstarávania Územného plánu regiónu BSK a Územného generelu dopravy BSK

Postup obstarávania Územného plánu regiónu BSK a Územného generelu dopravy BSK



Vymedzenie, podklady

Územný plán pozostáva z:

- textovej časti - zhodnotenie územia, návrhy rozvoja – priestorové usporiadanie, ochr. prírody, prvky USES, dopravná infraštruktúra, verejné tech.vybavenie (zásobovanie, vodou, elektr.energiou, plynom), regulatívy ...
- Grafickej časti – 8 výkresov:



1. Výkres širších vzťahov
2. Komplexný výkres
3. Výkres dopravnej infraštruktúry
4. Výkres vodného hospodárstva
5. Energetika
6. Ochrana prírody a USES
7. Záber poľnohosp. a lesných pozemkov
8. Výkres záväzných častí

Príprava mapového podkladu v M 1:50 000

- mapový podklad ÚPN R bol vytvorený z mapového podkladu orientačnej mapy Geoportálu BSK
- mapový základ bol vytvorený nad VKM a ortofoto snímkou
- mapa mierky 1:50 000 bola vygenerovaná z podrobnej mapy 1: 5 000

Legislatíva

V zmysle súčasného stavebného zákona je platná analógová forma UPN R : vytlačená, opečiatkovaná, podpísaná. Súčasťou musí byť VZN, ktorým zastupiteľstvo VUC schváli územný plán.

Zákon o NIPI – od r. 2016 povinnosť verejnej správy poskytovať digitálne údaje do RPI

Problém získavania údajov pre spracovanie UPN R BSK najmä od správcov sietí – zákon neukladá povinnosť správcov sietí

Pripomienkovanie úz.plánu v procese odbstarávania nového , alebo Zmien a doplnkov už aj elektronicky – potrebný elektronická OP a čítačka (momentálne testovacia fáza)

Aplikácie s výkresmi územného plánu regiónu BSK

Výkresy územného plánu regiónu Bratislavský kraj - Vytvárané ako samostatné web aplikácie

4. Vládná hospodárska územná mapa BSK a podkladná mapa MČGS ORG.ME

Vládná 4. Vládná hospodárska a podnikateľská mapa AČÚG ORG.ME

Nachádza sa v gálérii, ktorá je venovaná výkresom plánskeho Územného plánu regiónu Bratislavský kraj (UPN R BSK). Územný plán regiónu - Bratislavský kraj (UPN R BSK) od spracovaný ako geografická databáza v prostredí ArcGIS. Súčasná technológia umožňuje vytvárať jednotlivé výkresy ako samostatné webové aplikácie. Na prístupnú aplikáciu je potrebné mať internetové pripojenie a sadnú predhľadú ako sú napr. Internet Explorer, Mozilla, Google Chrome, atď.

Vyhľadom k tomu že UPN R BSK obsahuje veľké množstvo databázových informácií a grafika je vytváraná v mierke 1:50 000, jednotlivé výkresy sú vhodné v menšom rozsahu od 1:30 000 do 1:72 000.

Informácie zobrazené v rámci tejto aplikácie majú len informačný charakter. Základné informácie (textové a grafické) sú rovnako zverejnené na webovom stránke úradu BSK.

www.bratislavskyrkraj.sk

Výkresy sú zverejnené ako PDF na web stránke Úradu BSK.

BSK v publikoval UPN R BSK ako interaktívnu mapu (geografickú databázu) v Cloude.

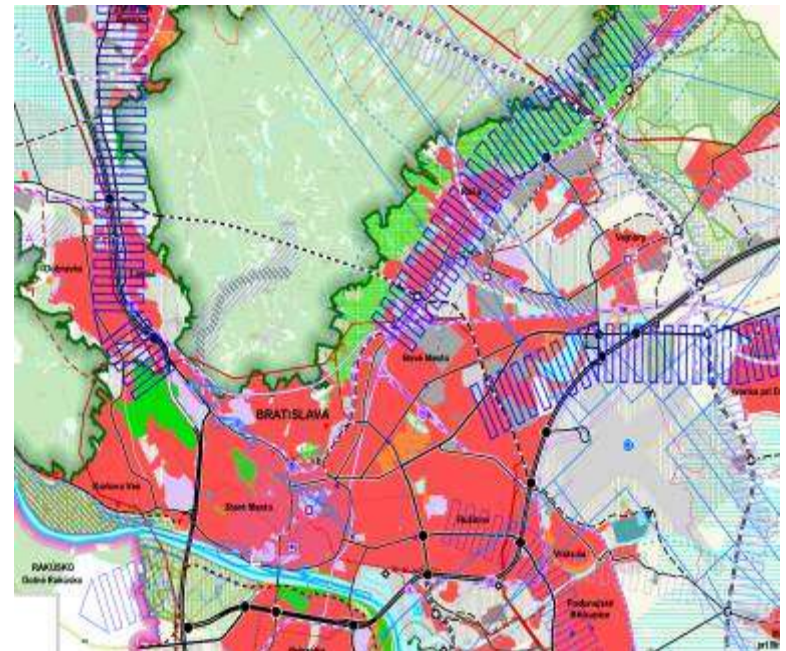
UPNR BSK ako geografická databáza

Všetky mapovateľné dáta sú vo forme *personal geodatabase* a jednotlivé výkresy ako *.mxd* projekty:

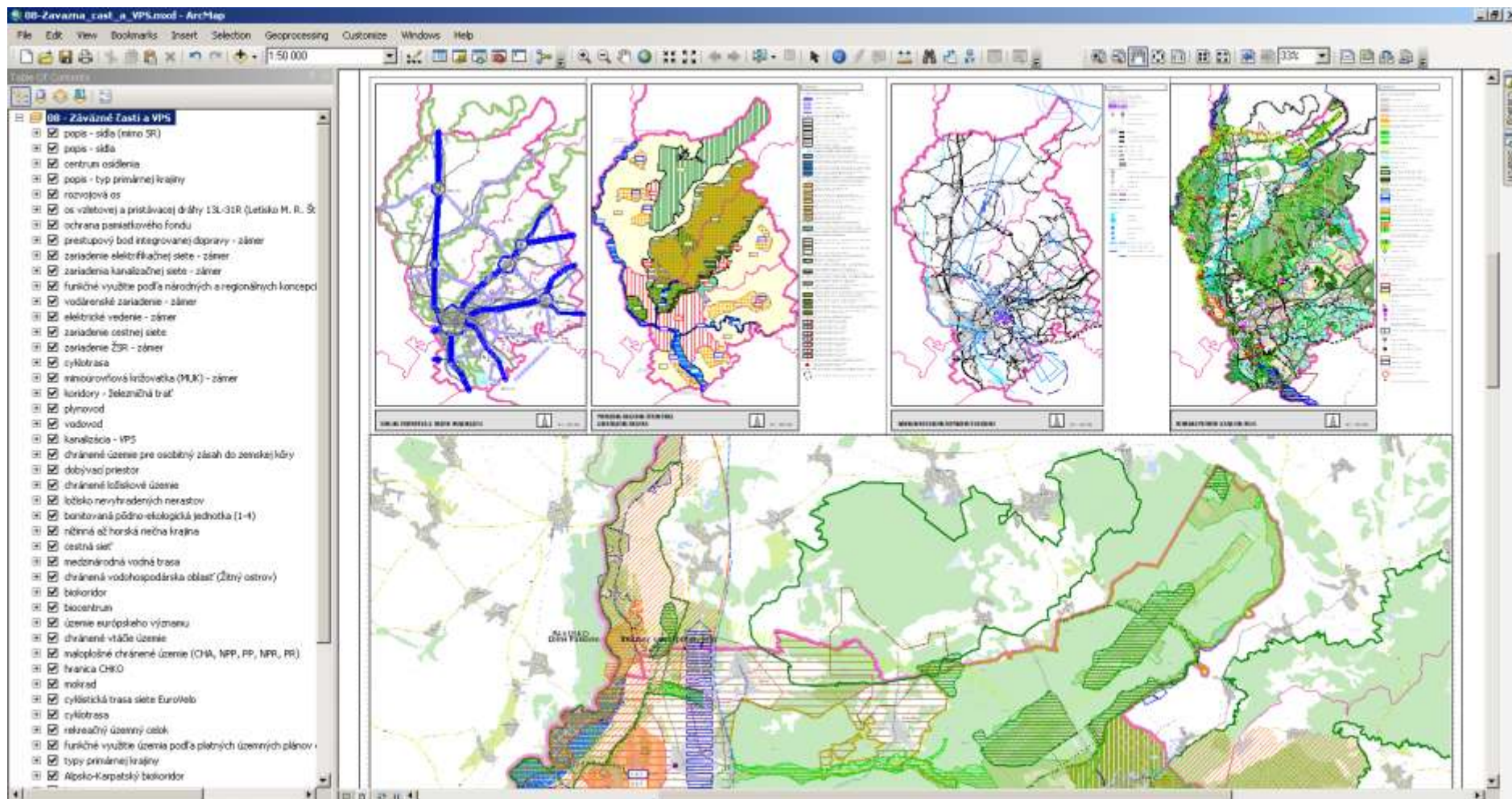
- 8 výsledných výkresov - projektov
- 90 vrstiev
- 811 atribútov v tabuľkách
- hlavná mierka 1: 50 000, 1:200 000 výkres Širších vzťahov a 1:250 000 schémy vo výkrese záväzných častí
- podkladová mapa (raster) pre všetky výkresy ÚPN-R
- právne záväzná je tlačová verzia schválená zastupiteľstvom BSK , nie geografická databáza

Úskalia geografickej databázy:

- Chýbajúca metodika pre GIS spracovanie ÚPN
- Obmedzené možnosti grafického zobrazenia
- Zložitosť a grafická rozmanitosť jednotlivých symbolov a prvkov a to bodových, líniových a plošných
- Grafická prezentácia na internete s čo najvernejším zachovaním tlačových výstupov

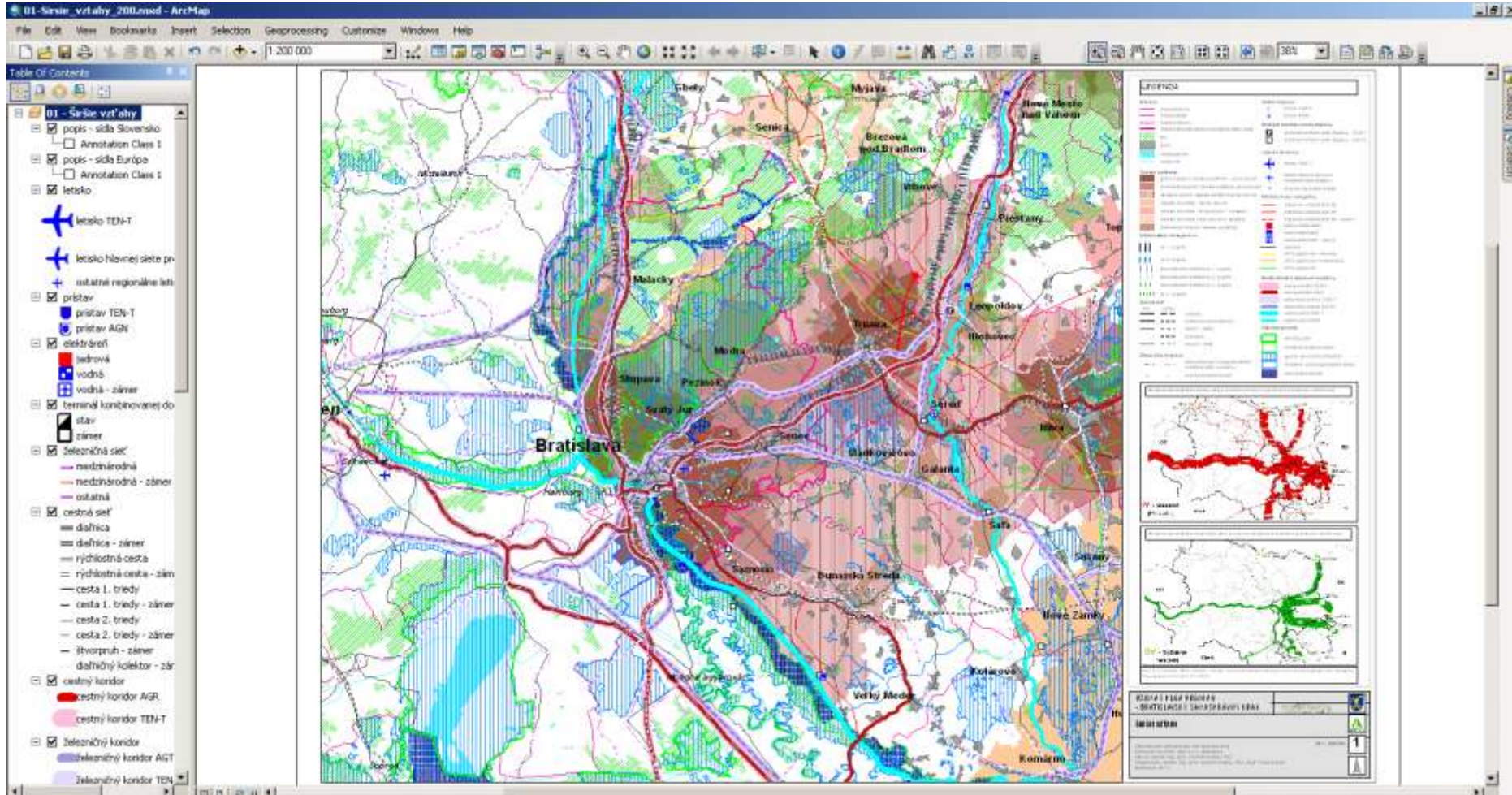


Výkres záväzných častí riešenia a verejnoprospešných stavieb



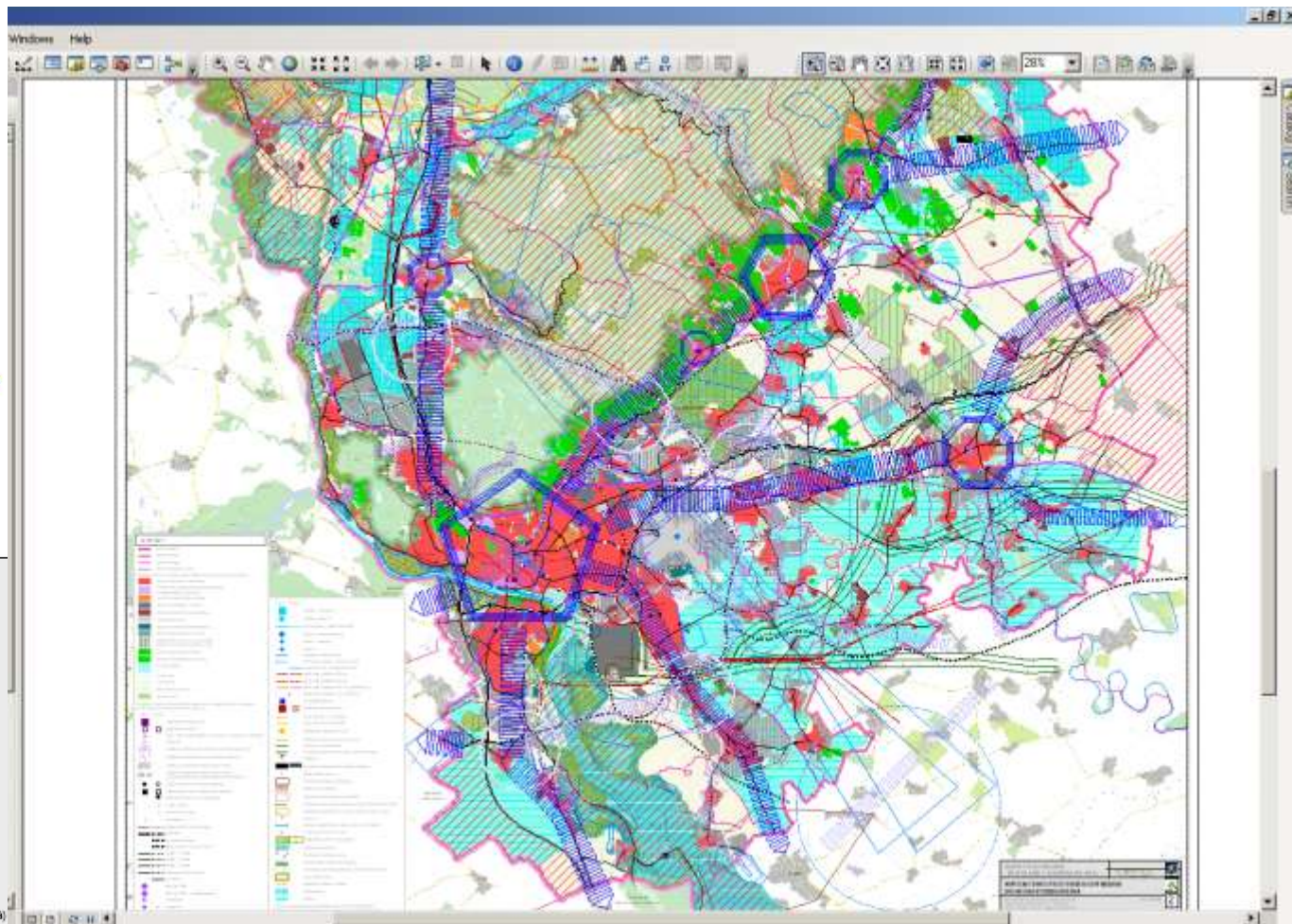
- Znázornené prvky vyjadrujúce schematicky a graficky vyjadriteľnú textovú záväznú časť a verejnoprospešné stavby.











Výkres širších vzťahov



- Väzby na susedné kraje a ich vzájomná previazanosť
- Medzinárodné dopravné koridory TEN-T
- Ťažiská osídlenia a urbanizačná rozvojová os

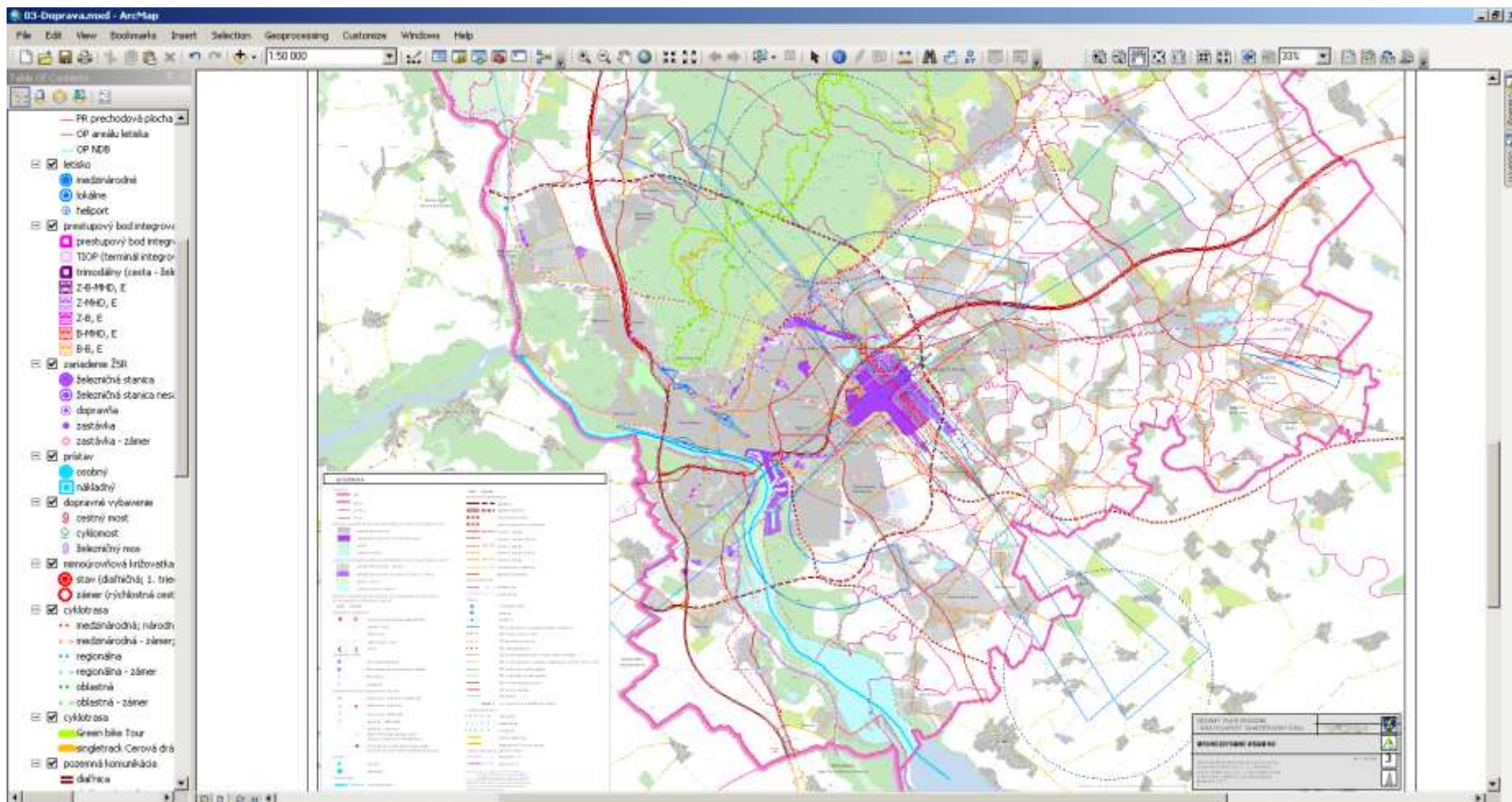
Komplexný výkres priestorového usporiadania a funkčného využitia územia



-  Centrum osídlenia podľa hierarchizácie KURS 2001 Bratislava - ako špeciálne centrum plniace funkcie hlavného mesta štátu a centra európskeho významu
-  Centrum osídlenia 2. skupiny - 2. postupy podľa hierarchizácie KURS 2001
-  Centrum osídlenia 3. skupiny - 1. postupy podľa hierarchizácie KURS 2001
-  Centrum osídlenia 3. skupiny - 2. postupy podľa hierarchizácie KURS 2001
-  Centrum osídlenia 4. skupiny podľa hierarchizácie KURS 2001
-  Centrum osídlenia 5. skupiny podľa hierarchizácie KURS 2001
-  Regionálny rozvojový pól mesta Bratislava
-  Rozvojová os 1. stupňa (podľa hierarchizácie KURS 2001)
-  Rozvojová os 2. stupňa (podľa hierarchizácie KURS 2001)
-  Rozvojová os 3. stupňa (podľa hierarchizácie KURS 2001)
- Komunikačno-sídlná regionálna rozvojová os (bratislavská, župná)
- Regionálna rozvojová os

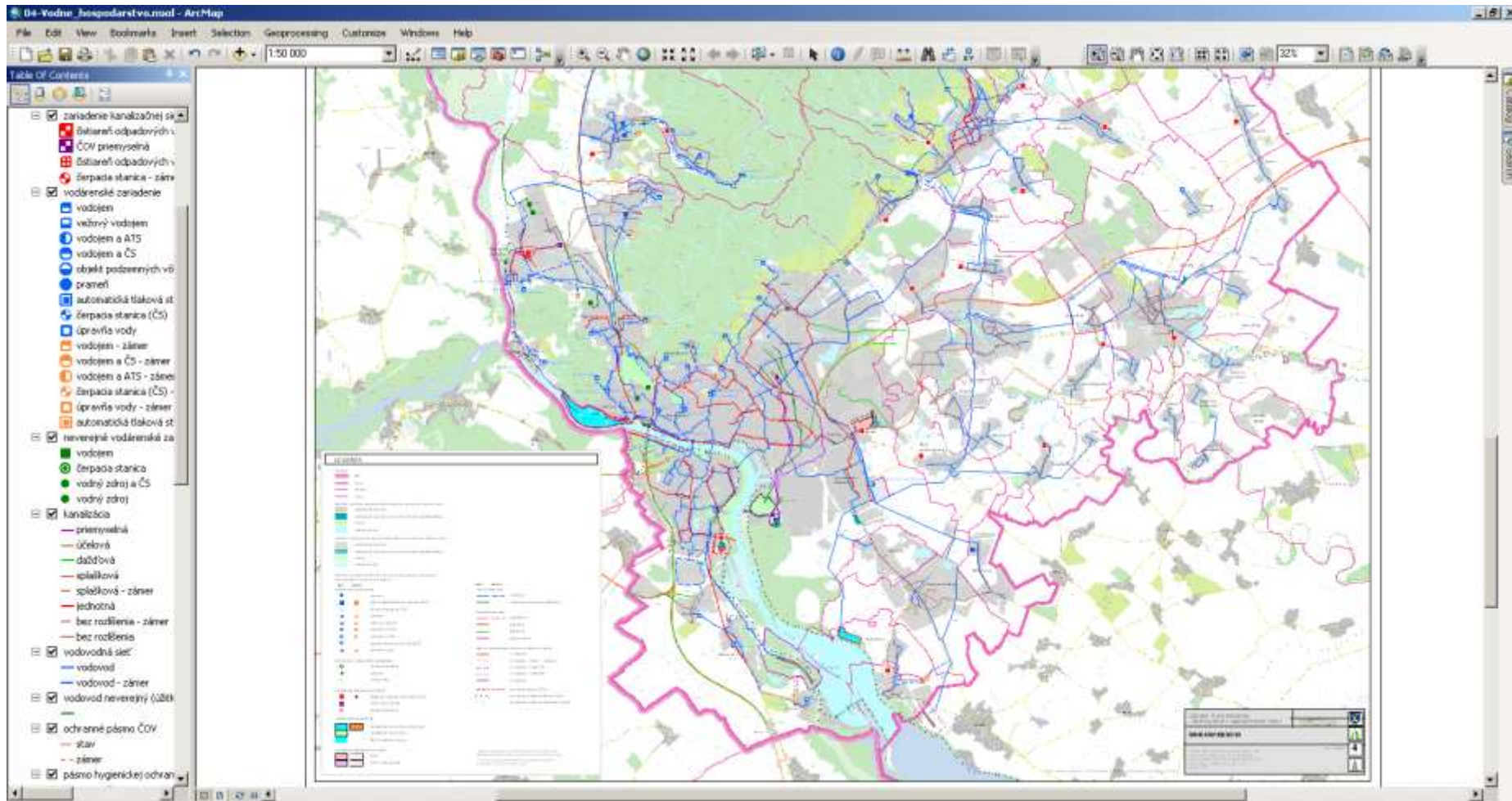
- Funkčné využitie územia: plocha obytného územia, plocha výrobného územia, poľnohospodárske zariadenie, plocha rekreačného územia ...
- Rozvojové osy 1.-3. stupňa podľa hierarchizácie KURS 2001
- Centrum osídlenia (6 stupňov) podľa hierarchizácie KURS 2001

Výkres verejného dopravného vybavenia



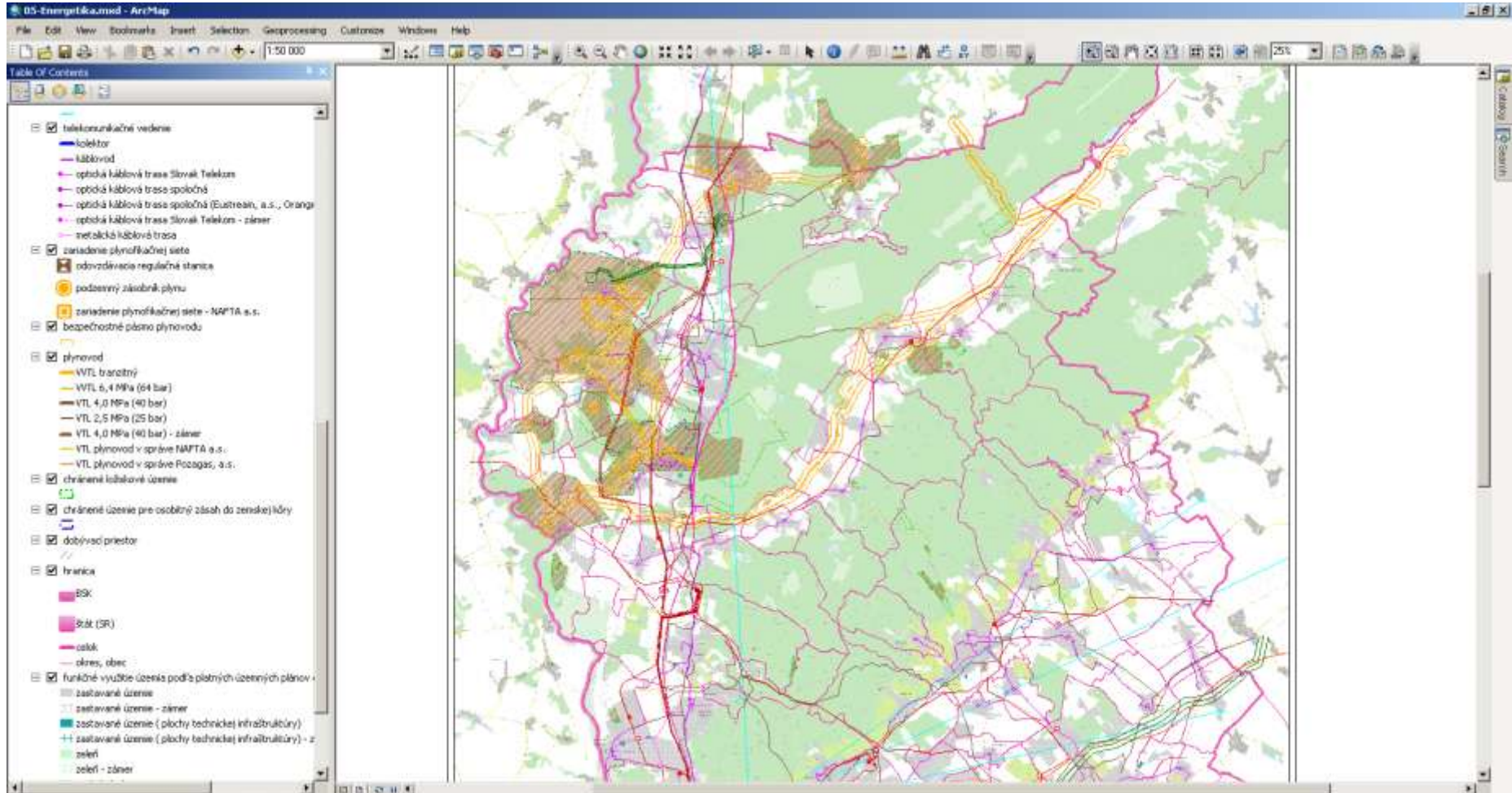
- Cestné stavby (D4, R7, „župný okruh“)
- Rozvoj letiska M.R Štefánika – 3. pristávacia dráha,
- Konceptia rozšírenia železničných tratí – dopravné prepojenie okolo masívu Malých Karpát
- Podpora rozvoja TIOF (terminály integrovanej osobnej prepravy)

Výkres vodného hospodárstva



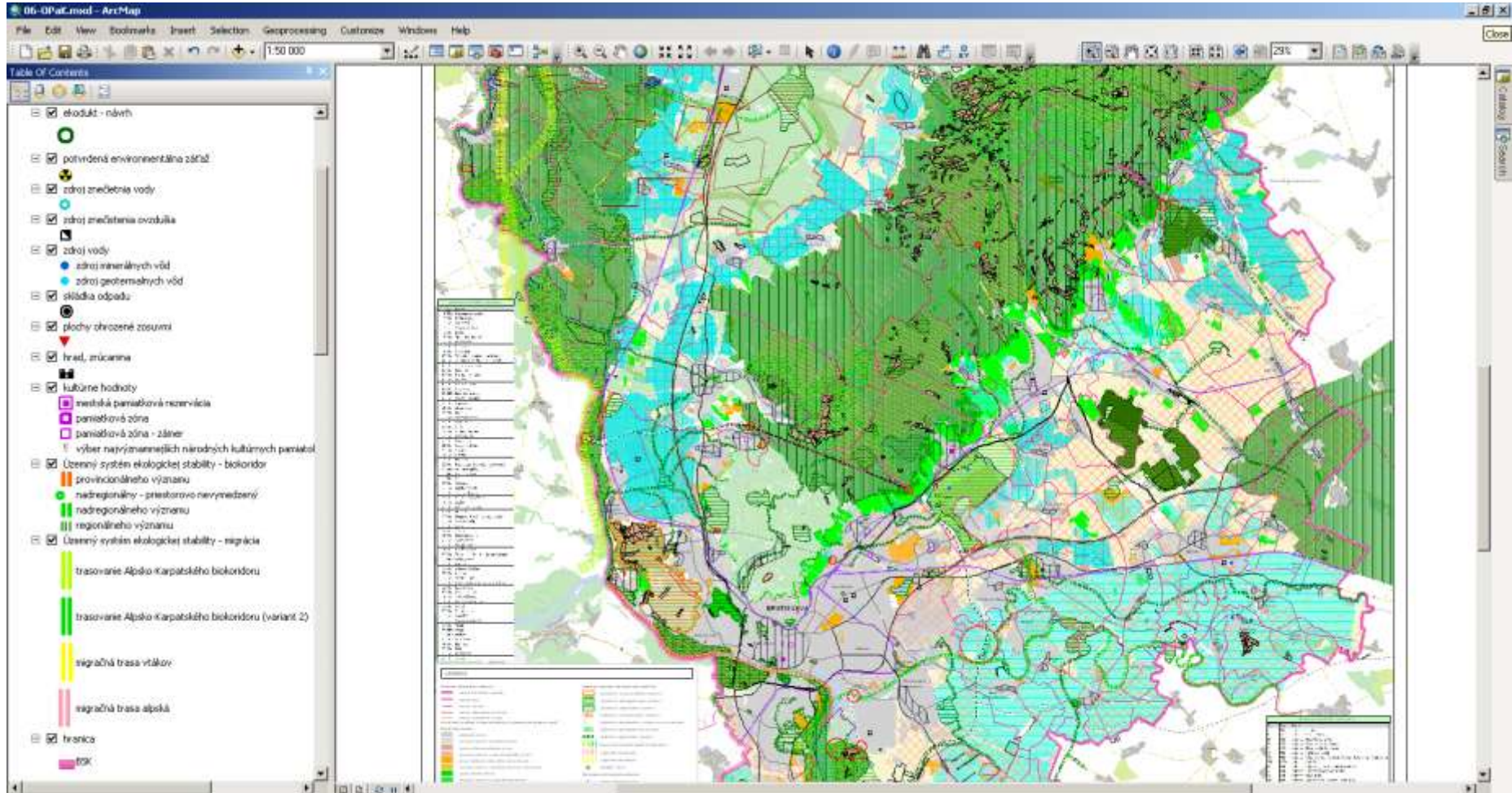
- stav/zámer: vodárenské zariadenia, kanalizačná a vodovodná sieť, pásma hygienickej ochrany ...

Výkres energetiky, telekomunikácií a informačných sietí



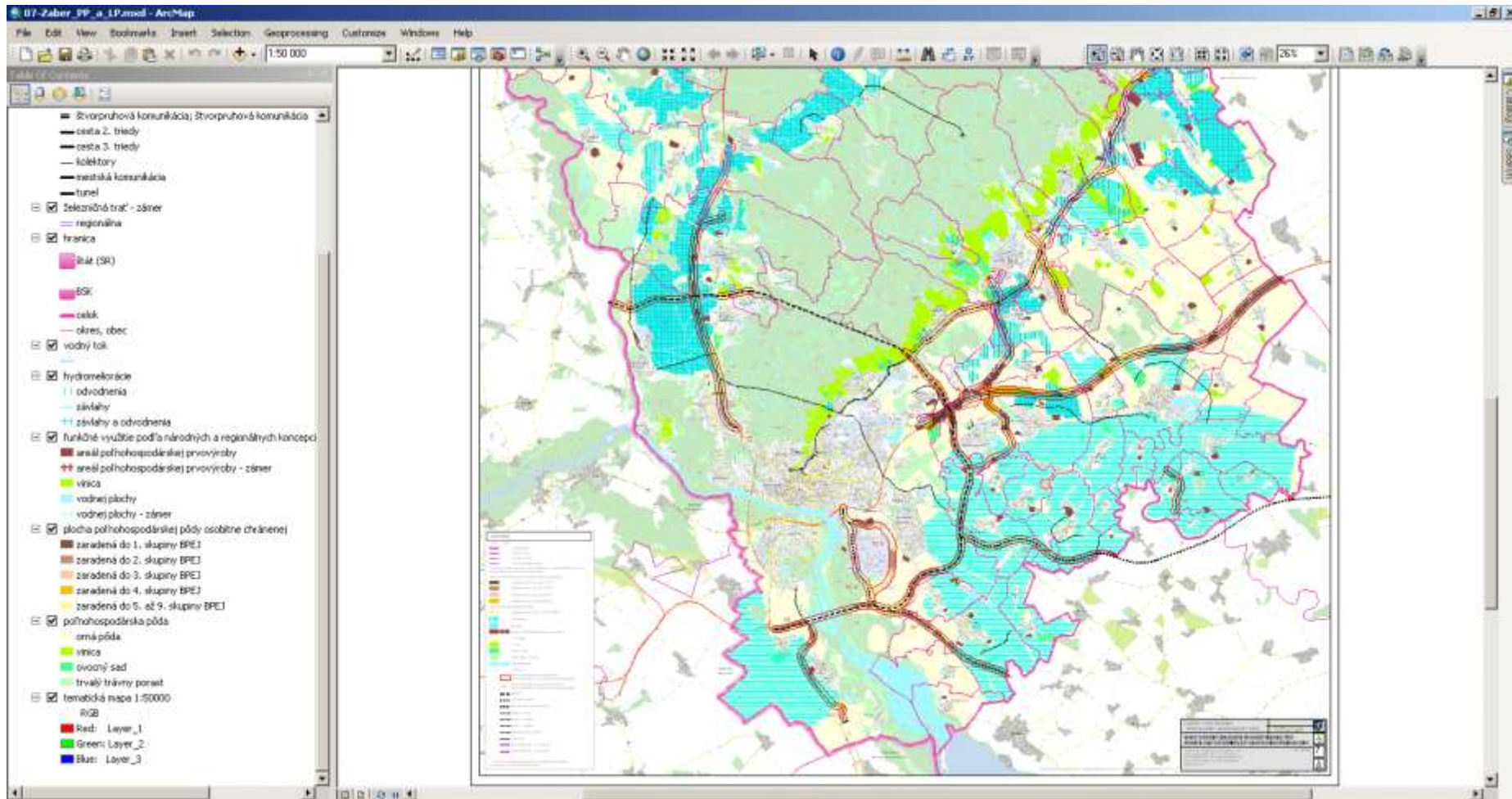
- zásobovanie elektrickou energiou, elektrické vedenie, zásobovanie plynom, plynovod, zásobovanie teplom, ropovody a produktovody, telekomunikačné vedenie

Výkres ochrany prírody a tvorby krajiny vrátane prvkov ÚSES



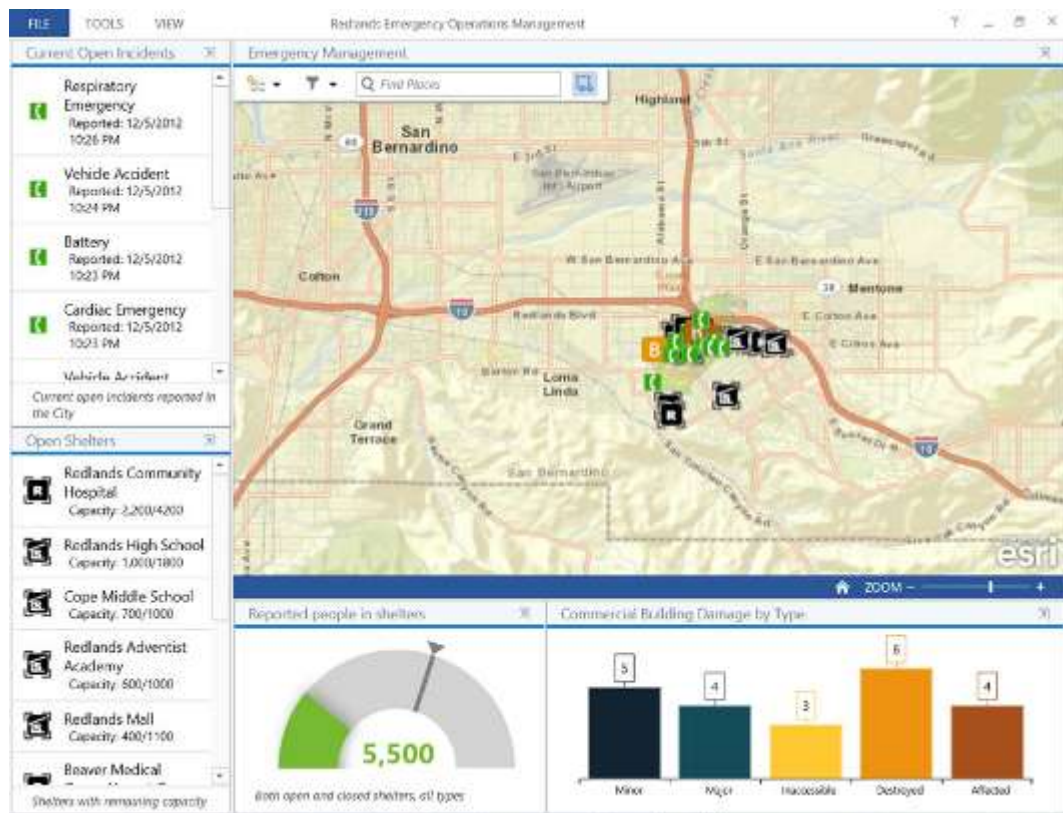
- 39 biokoridorov v rámci ÚSES
- Trasovanie Alpsko-Karpatského biokoridoru
- Maloplošné a veľkoplošné chránené územia

Výkres vyhodnotenia odňatia PP a vyňatia lesných pozemkov z LPF

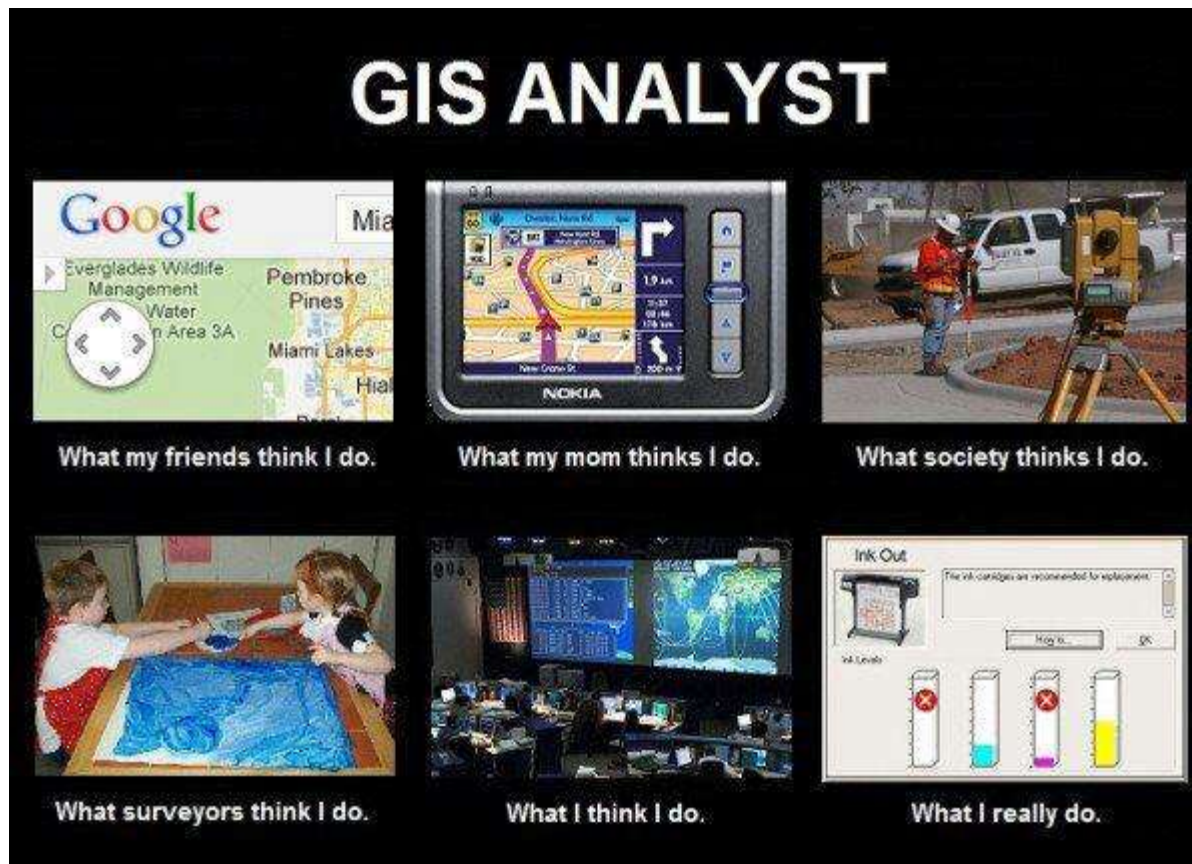


- Plochy poľnohospodárskej pôdy osobitne chránenej zaradených do 4 skupín BPEI
- Plochy poľnohospodárskej pôdy zaradených do 5.-9. skupiny BPEI
- Lokality navrhované na záber poľnohospodárskej pôdy pre stavebnú a inú činnosť

Publikovanie ÚPN-R BSK prostredníctvom GIS na platforme ArcGIS online



Ďakujeme za pozornosť



maria.rajecka@region-bsk.sk
rudolf.bridzik@region-bsk.sk