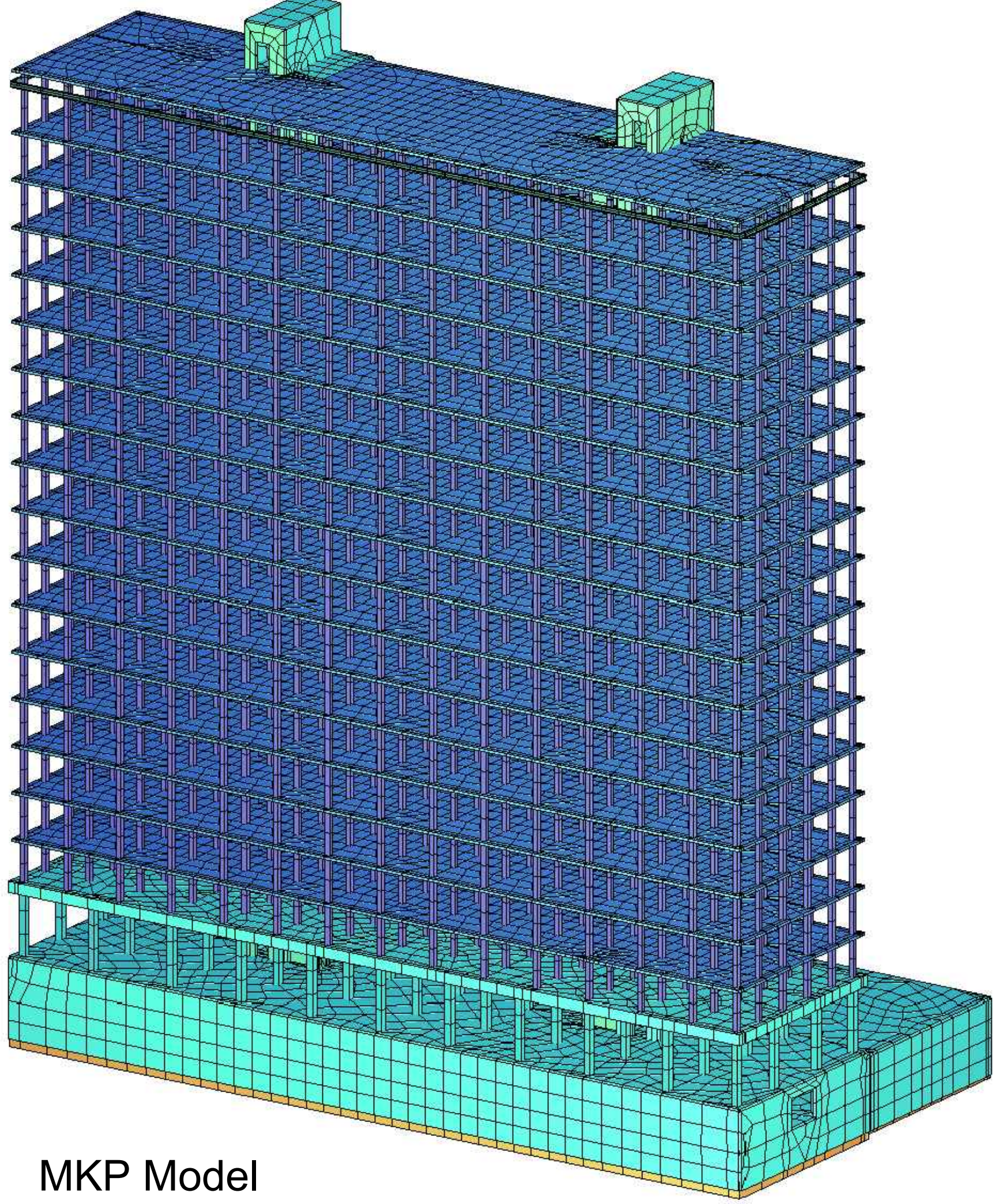
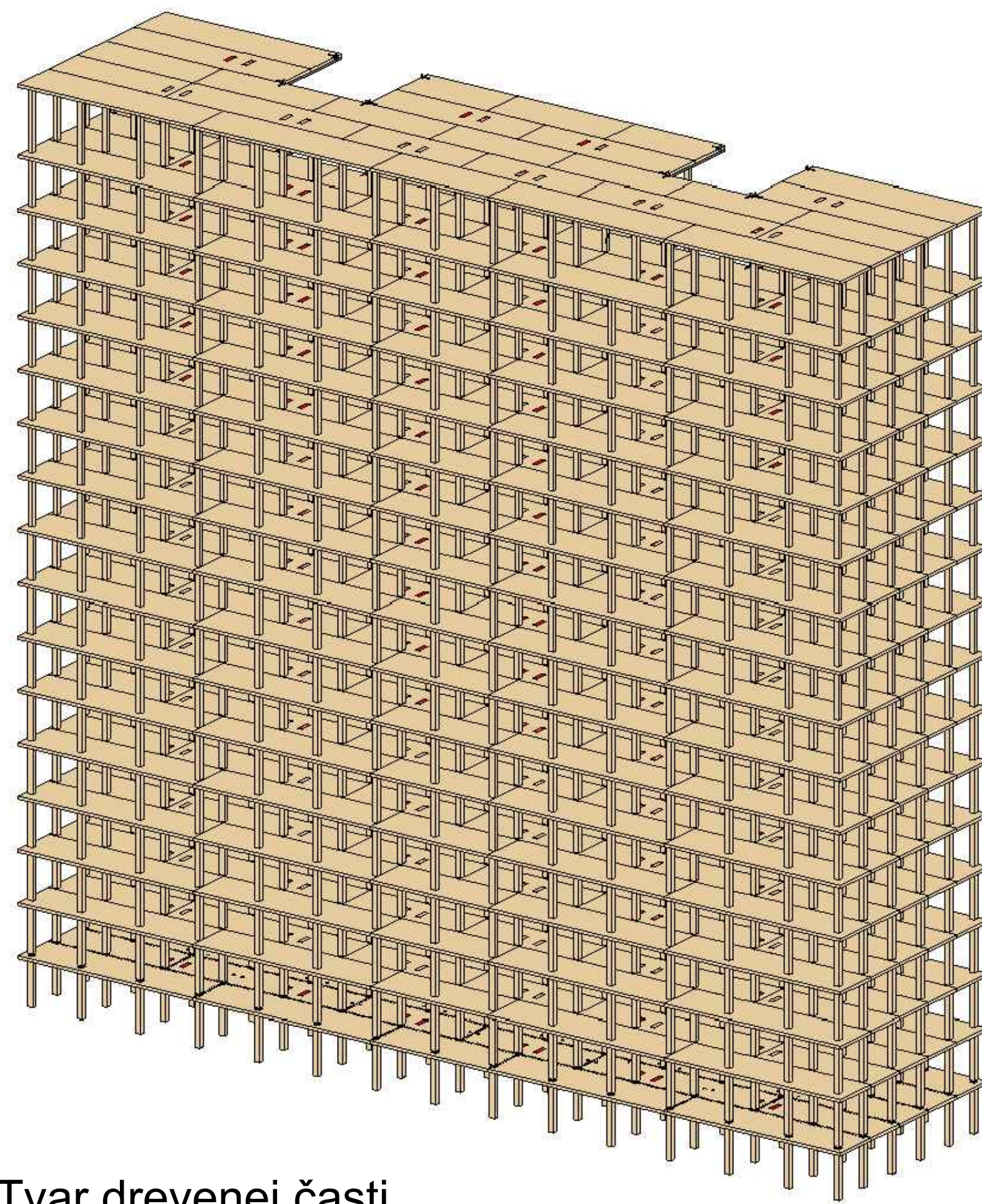


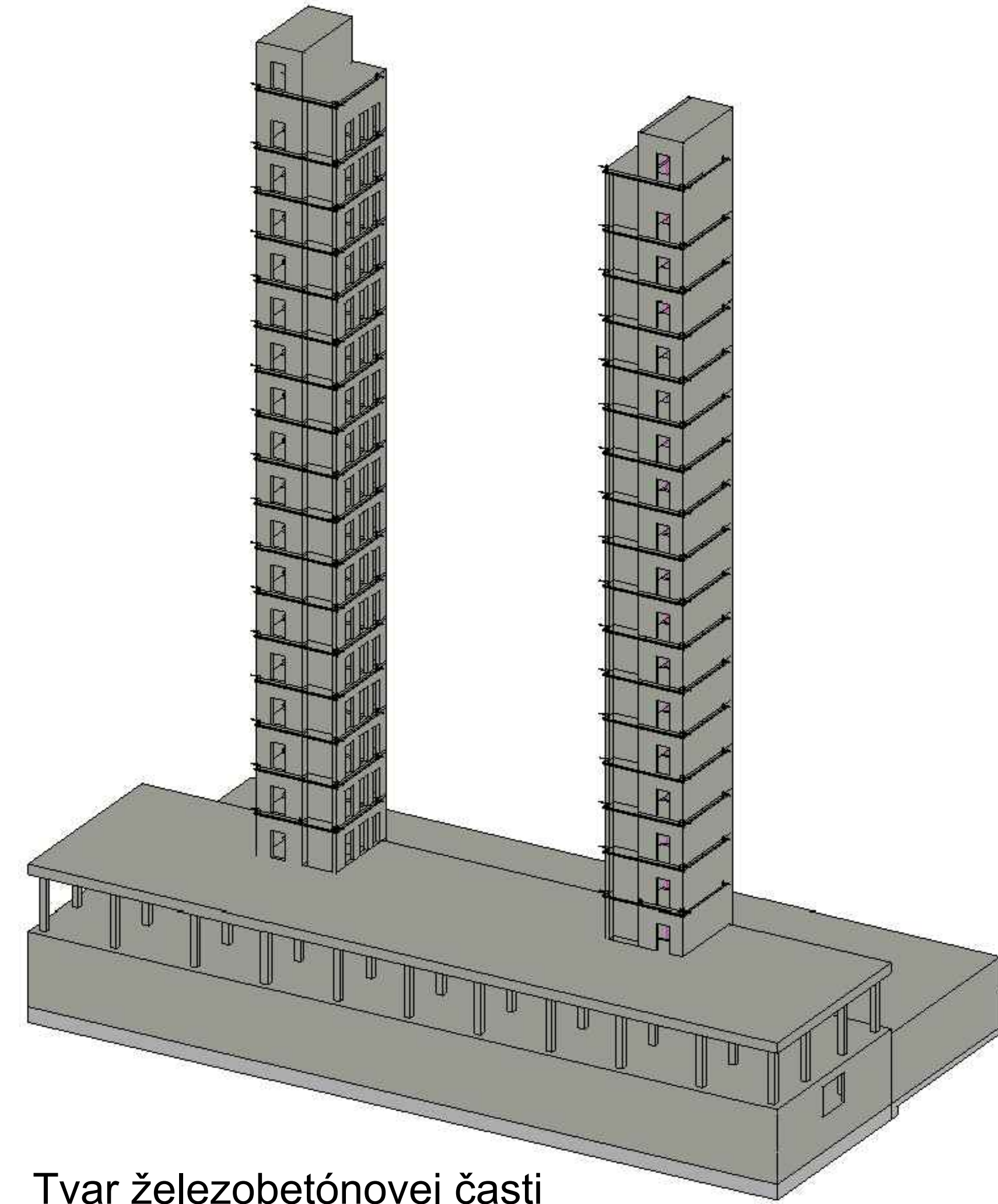
VÝŠKOVÁ BUDOVA S HYBRIDNÝM NOSNÝM SYSTÉMOM



MKP Model

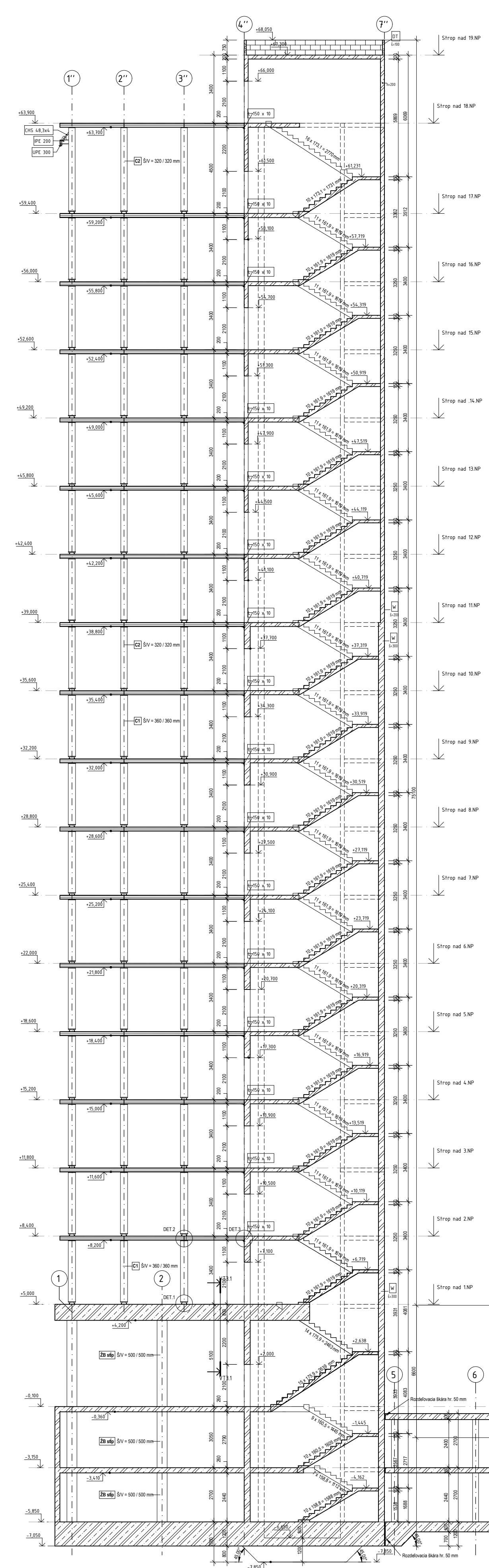


Tvar drevenej časti

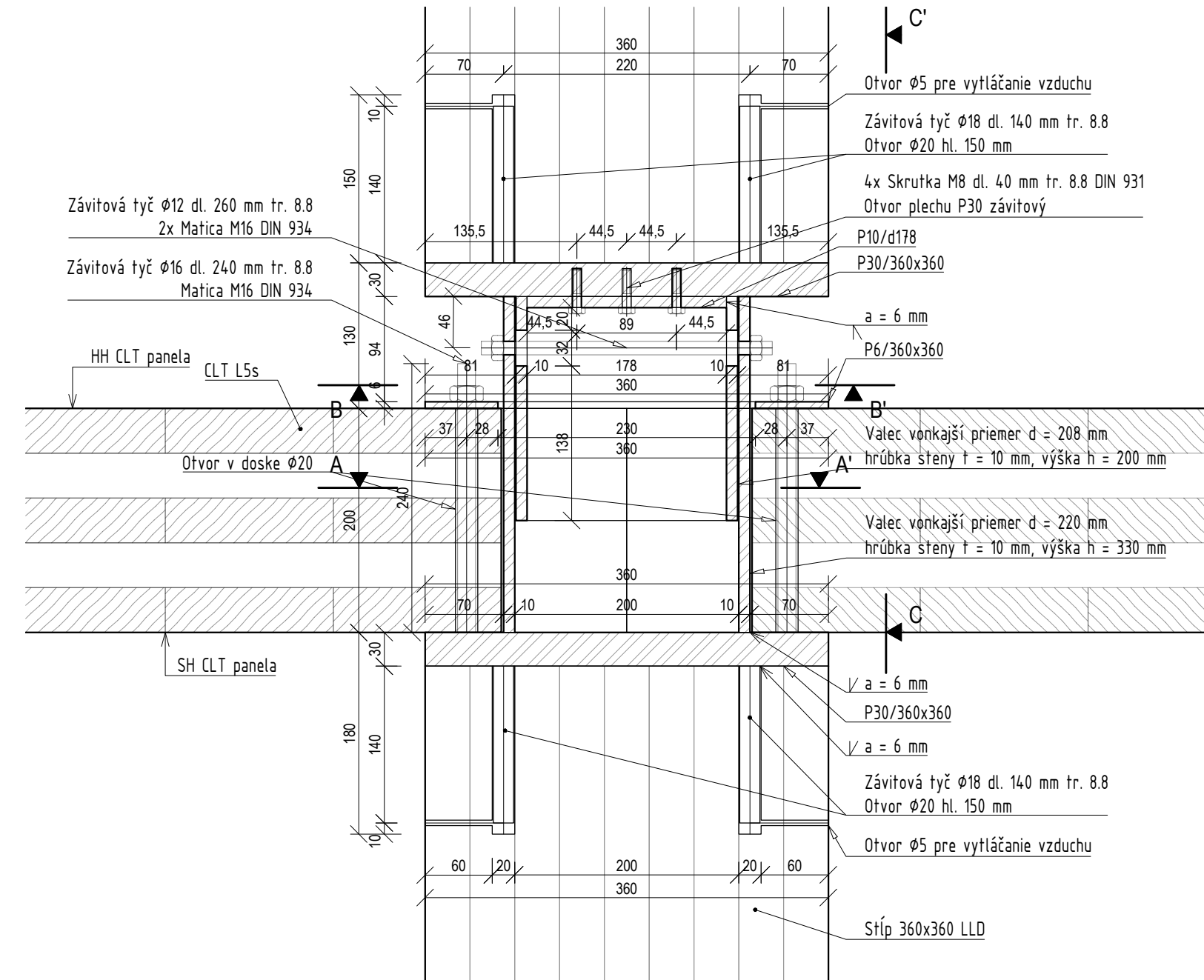


Tvar železobetónovej časti

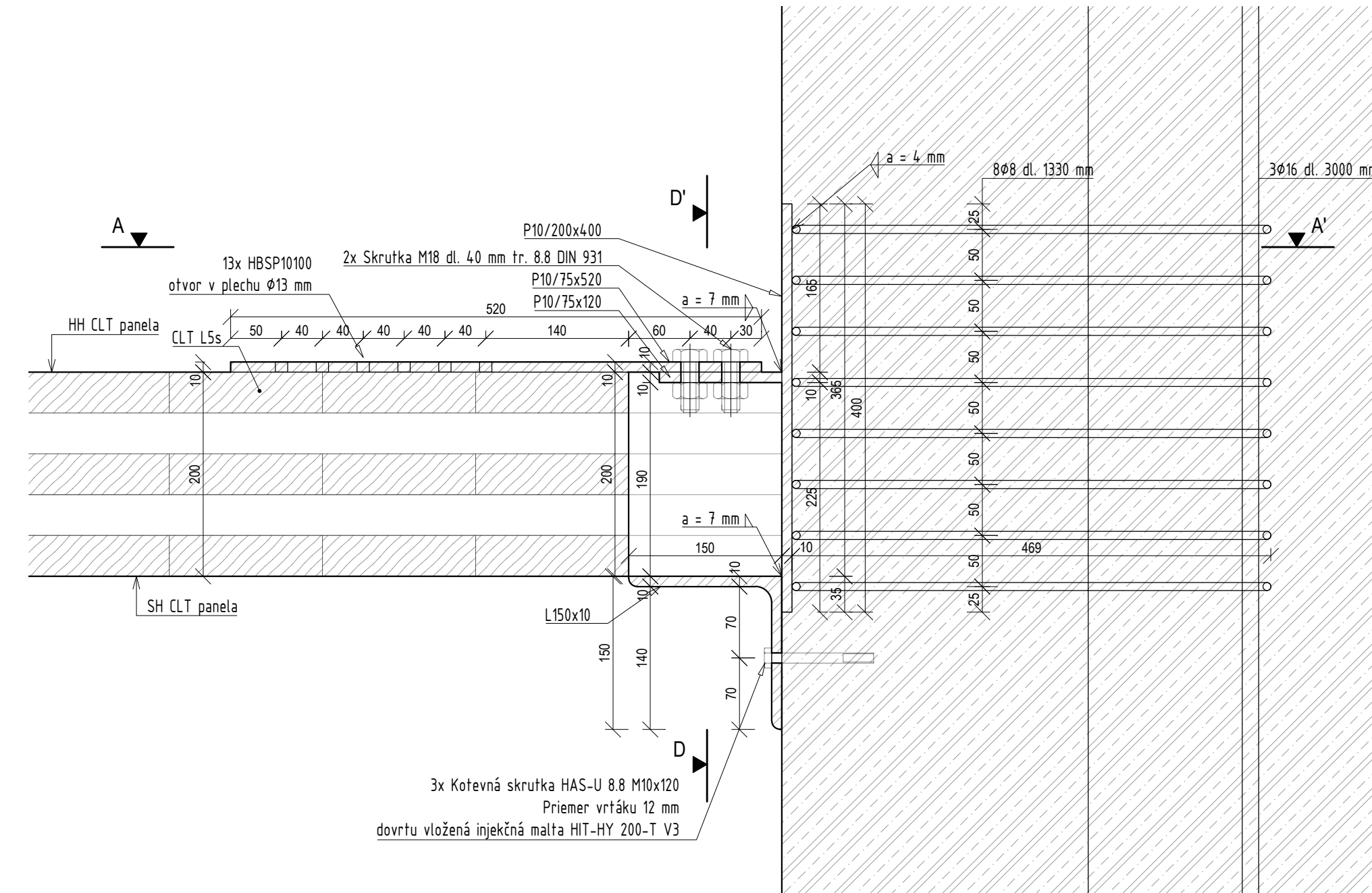
Priečny rez 1-1'



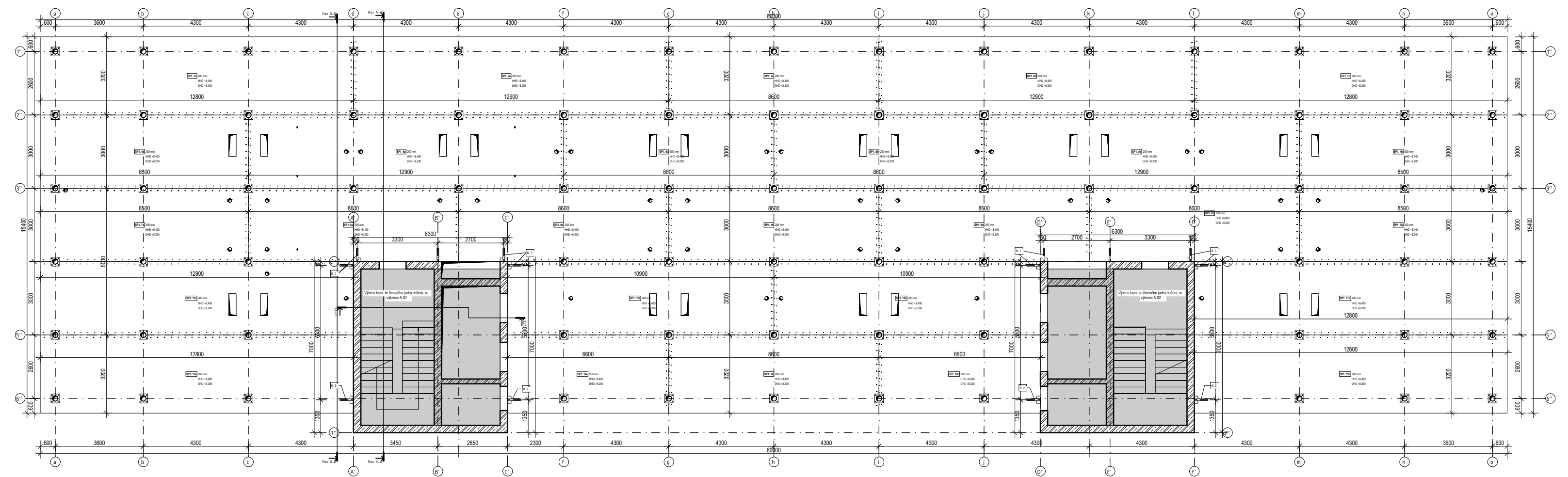
Detail prestupu stíпов cez CLT panel



Detail kotvenia stropu do betónového jadra

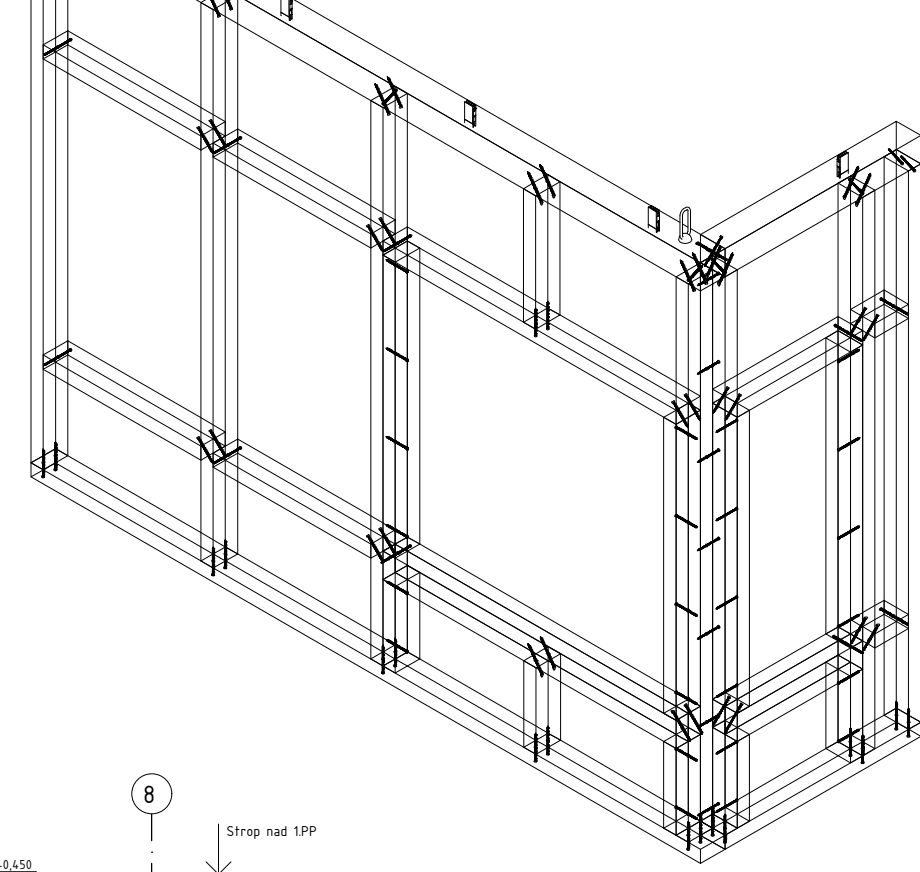


Konštrukčný výkres stropu nad 2.NP

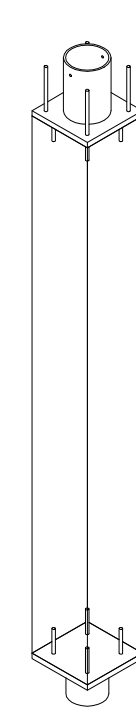


Príklady prefabrikátov

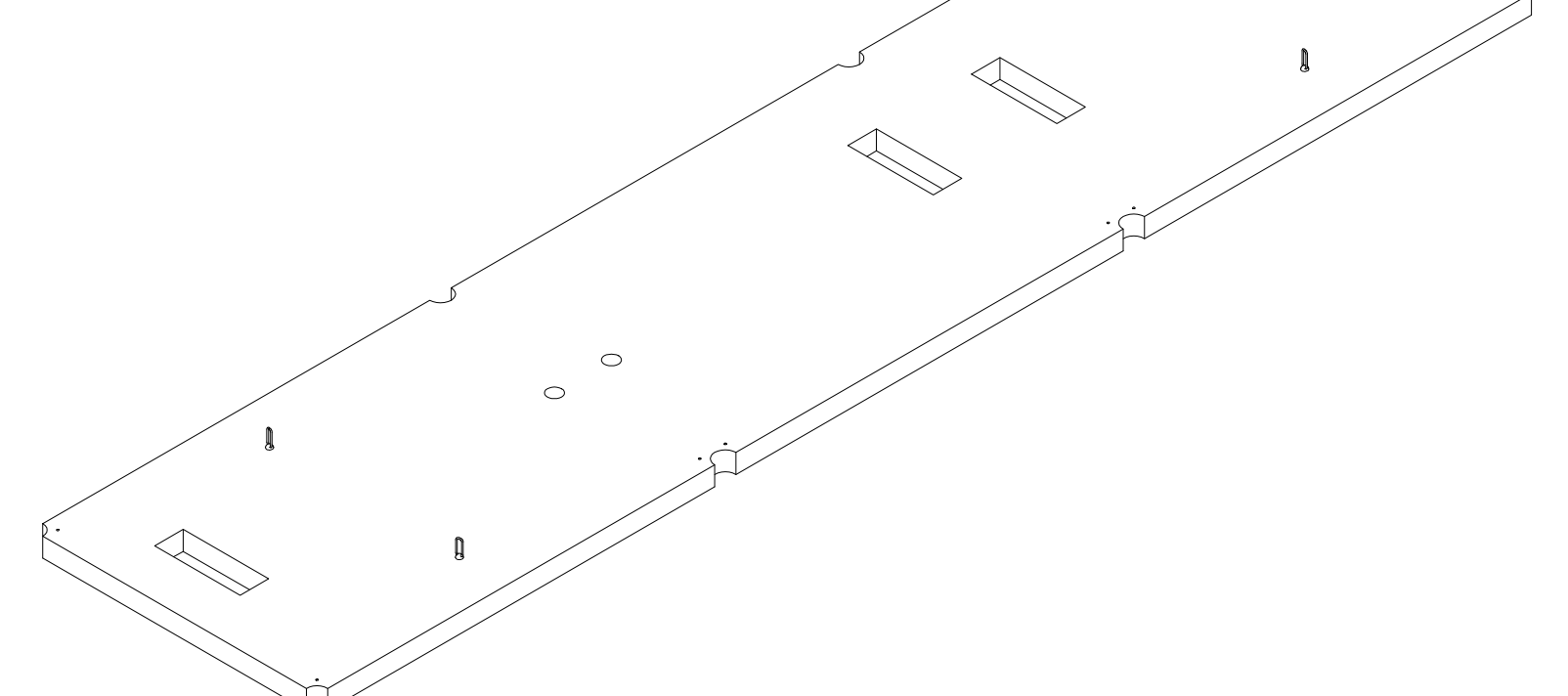
Obvodový plášť s navrhnutými spojmi a závesnými hákmi



Stĺp s osadenými hlavicami



CLT hrúbky 200 mm s predpripravenými otvormi



ABSTRAKT

Diplomová práca sa venuje návrhu hybridnej drevo-betónovej konštrukcie so zameraním na drevenú nosnú konštrukciu budovy a jej statickú analýzu. Riešený objekt prináša problematiku lokálne podopretých stropných dosiek z CLT panelov a vysokú úroveň prefabrikácie prvkov drevenej nosnej konštrukcie. Obe problematiky sú v práci podrobne opísané a analyzované na objekte študentského domova.

Architektúra budovy vychádza z existujúceho objektu študentského domova "Brocks Commons Tall wood House", ktorý bol postavený vo Vancouveri, Kanade, v roku 2016. Hlavnou myšlienkou projektu je maximalizácia prefabrikácie a tak zefektívnenie procesu výstavby. Pre potreby diplomovej práce bol tento objekt osadený na pozemok bližšie definovaný parcelnými číslami v nasledujúcej kapitole, v katastrálnom území Bratislava 1, Staré mesto.

