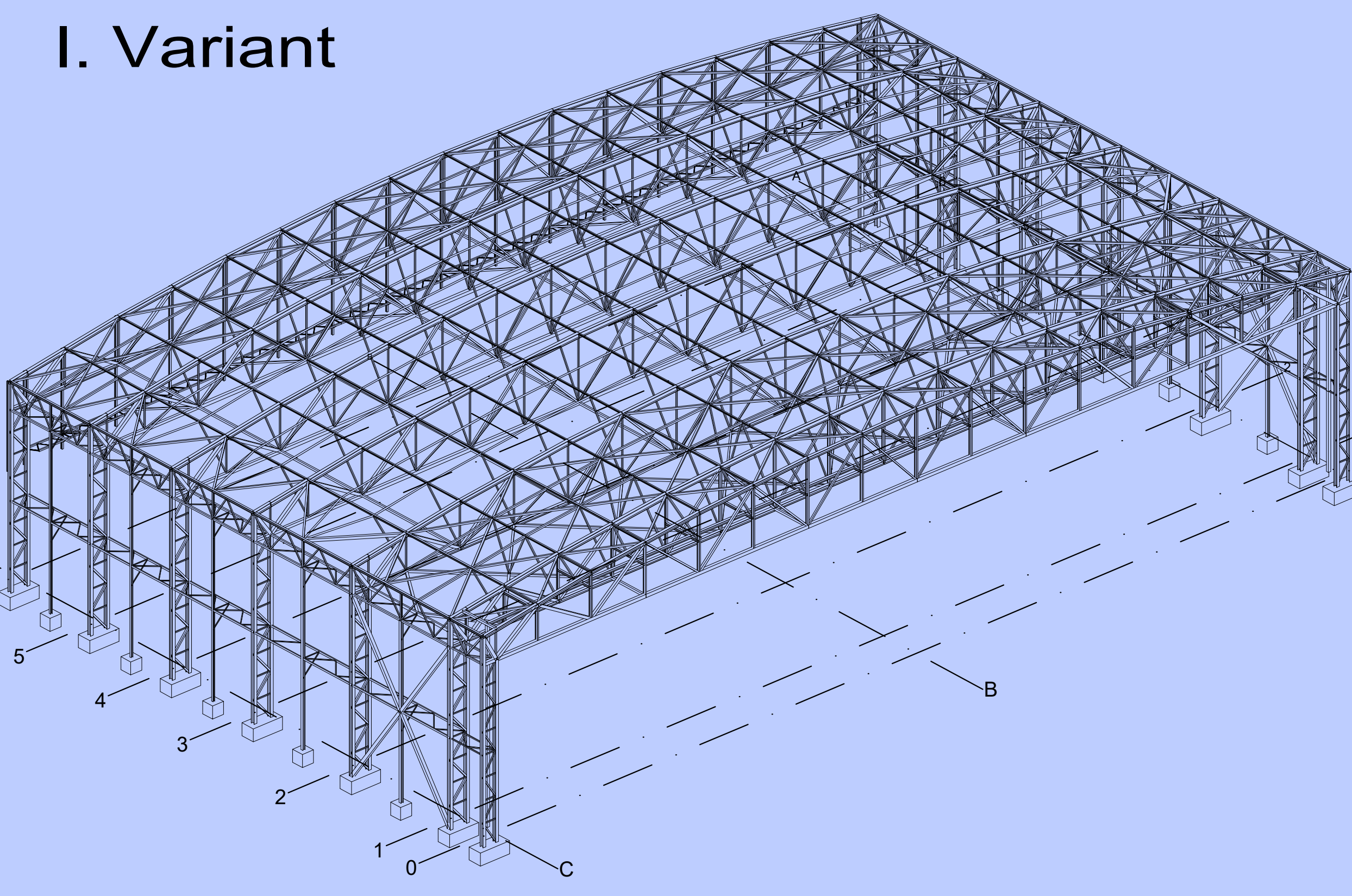


## Návrh ocelevej konštrukcie hangáru

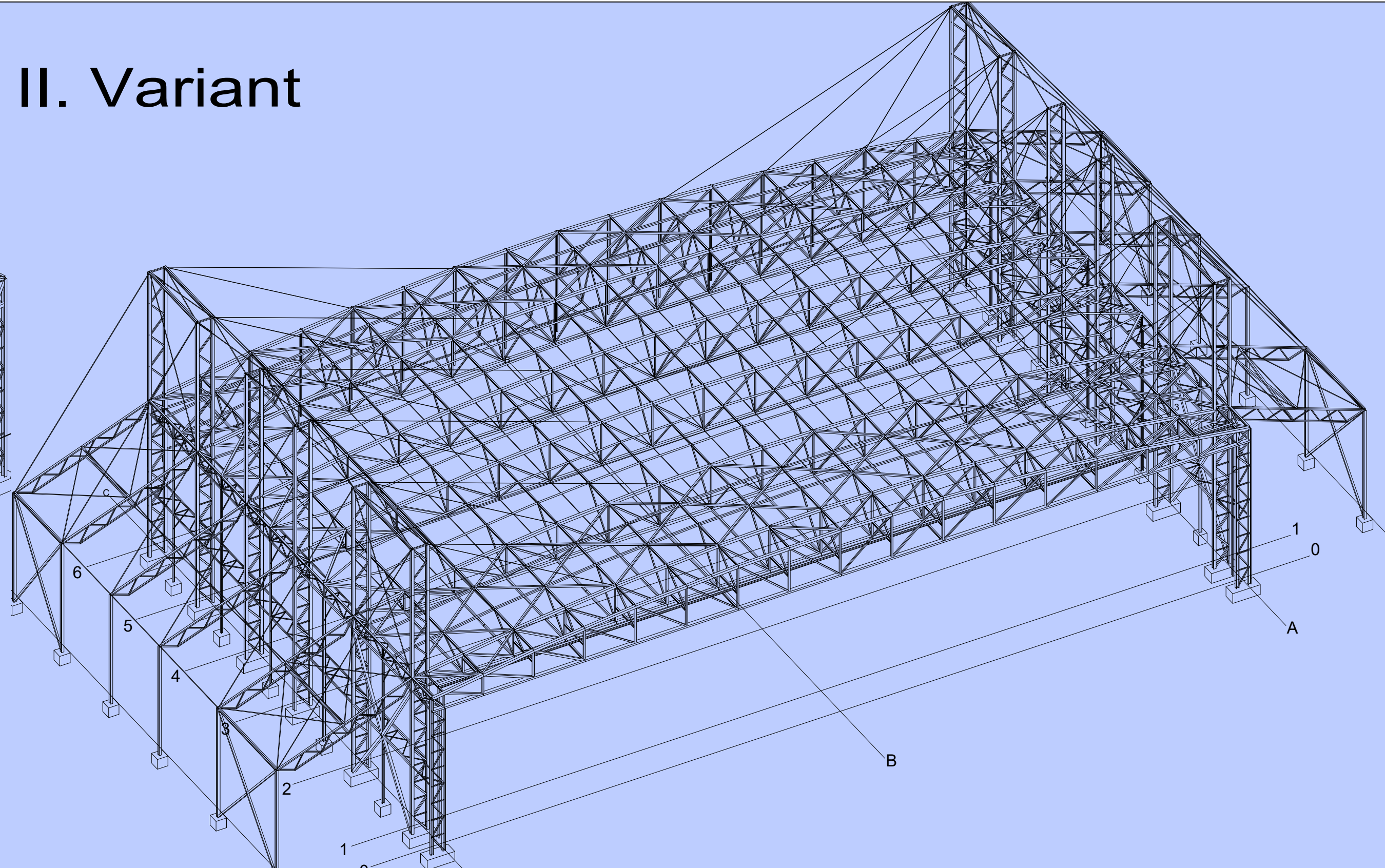
Diplomová práca sa zaoberá návrhom troch variantov ocelevej konštrukcie, ktorá plní úlohu hangáru pre lietadlá. Pri návrhu sa vychádza z existujúcej dokumentácie poskytnutej realizátorom stavby. Z toho dôvodu pre prvý variant boli použité podklady, ktoré dodal realizátor stavby.

Ďalšie dve varianty vyplývajú z požiadaviek na okrajové podmienky stavby. Prvý variant opisuje klasickú väznicovú sústavu. Druhý variant skúma použitie zavesenej konštrukcie a tretí variant predstavuje priestorovú konštrukciu strechy.

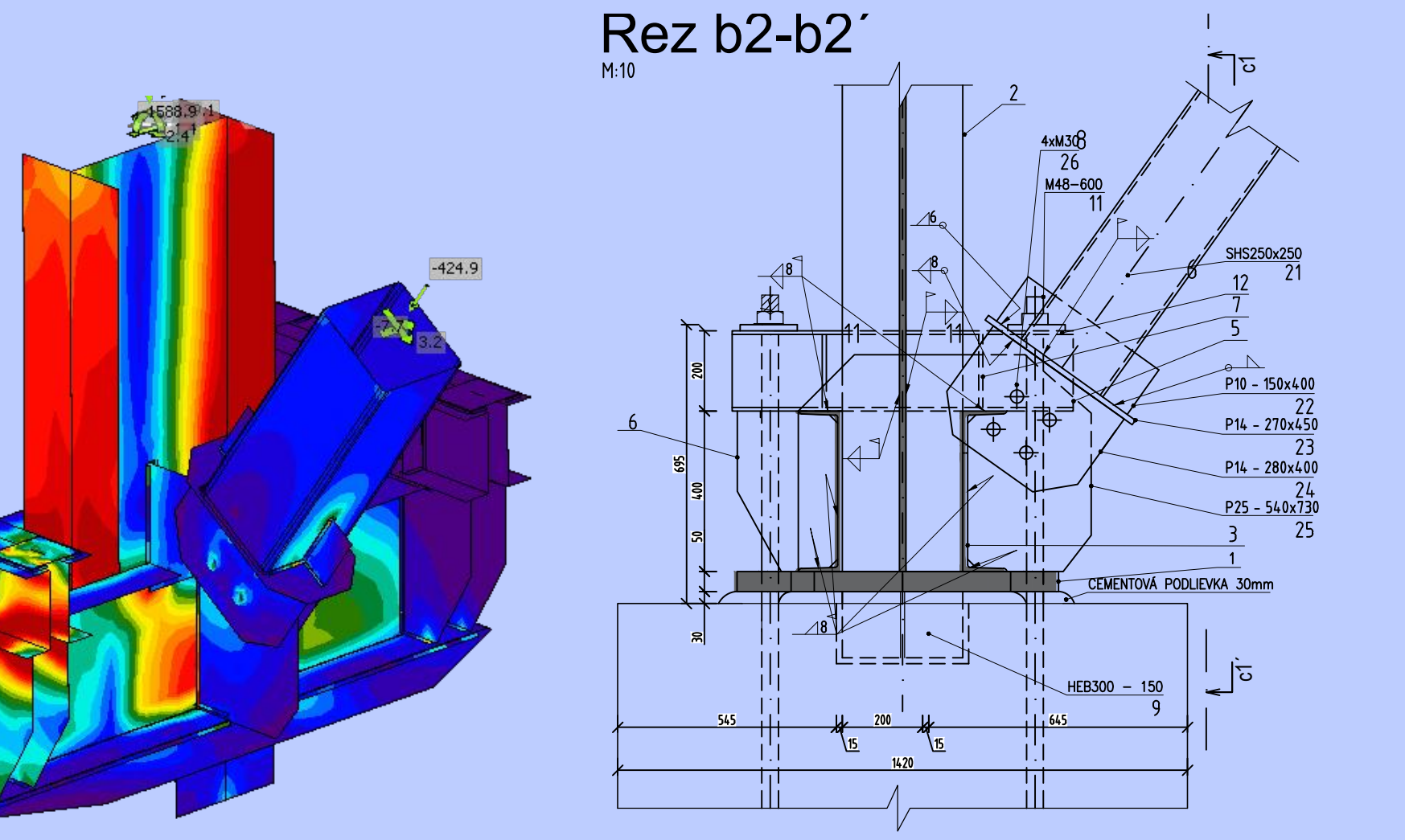
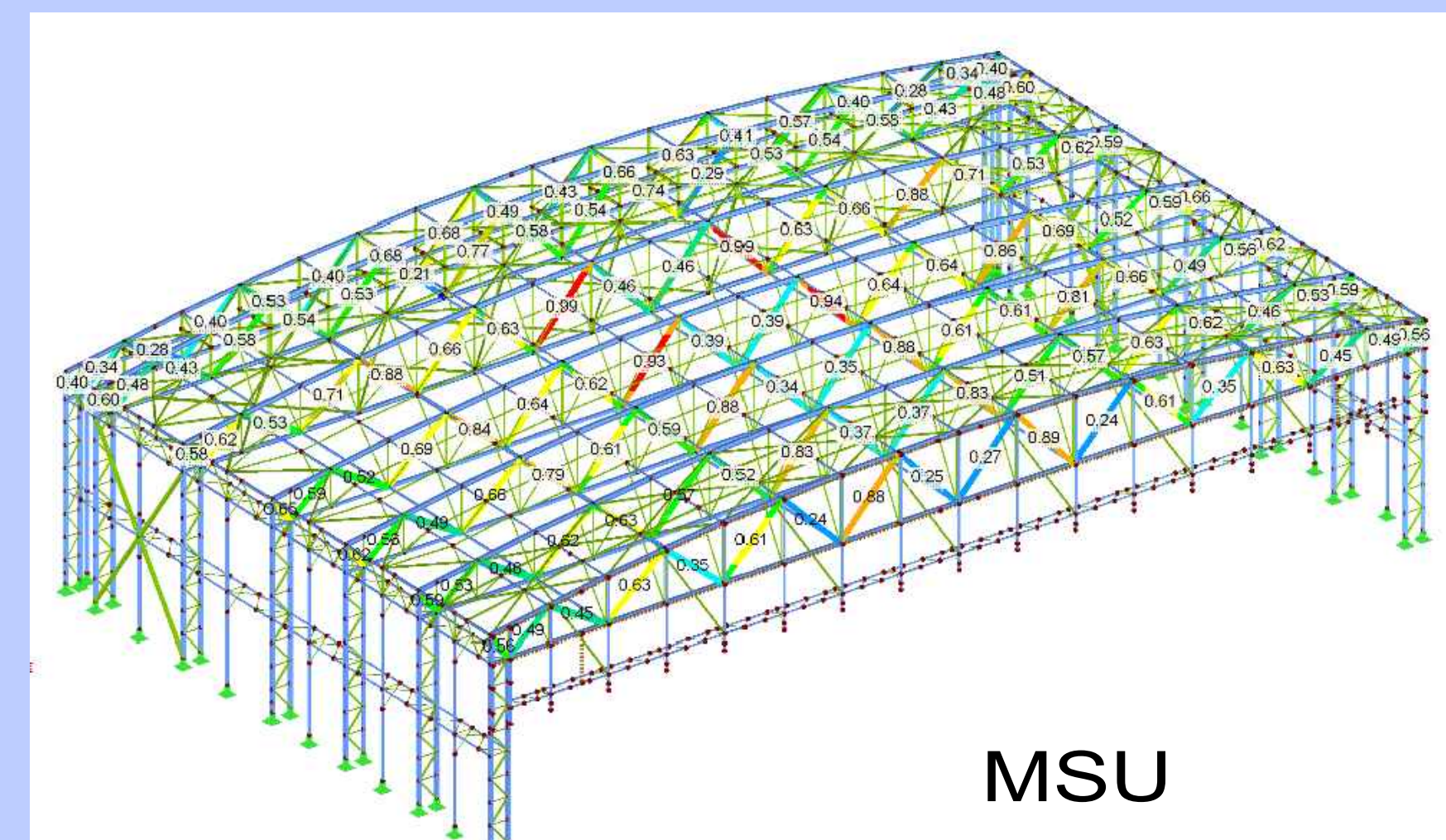
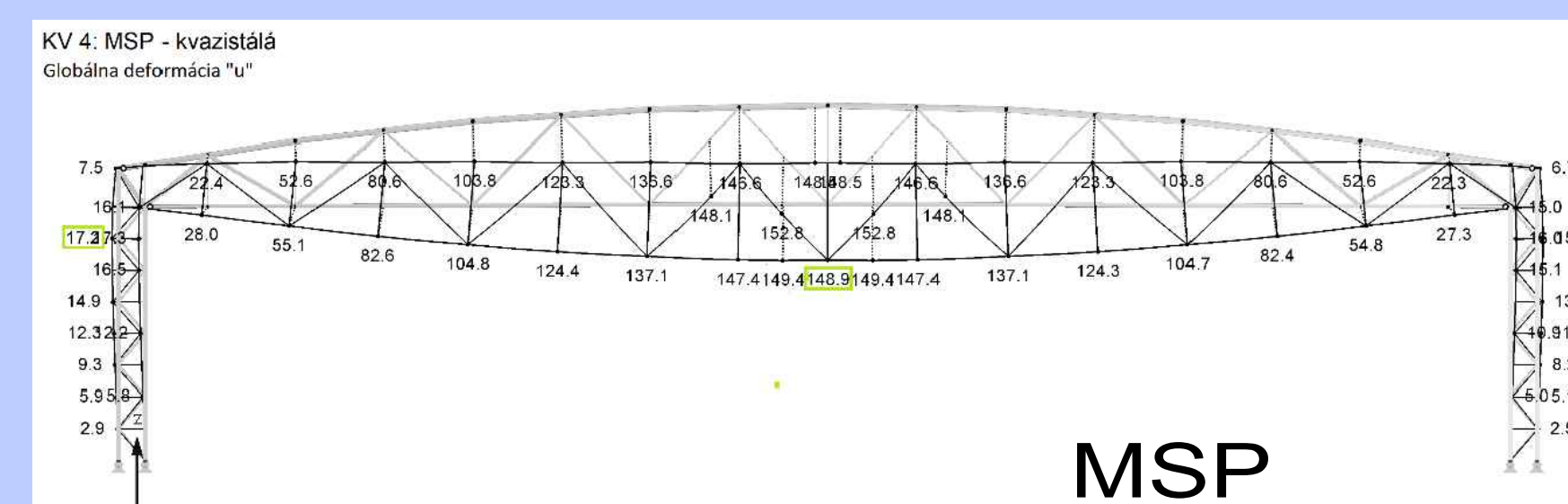
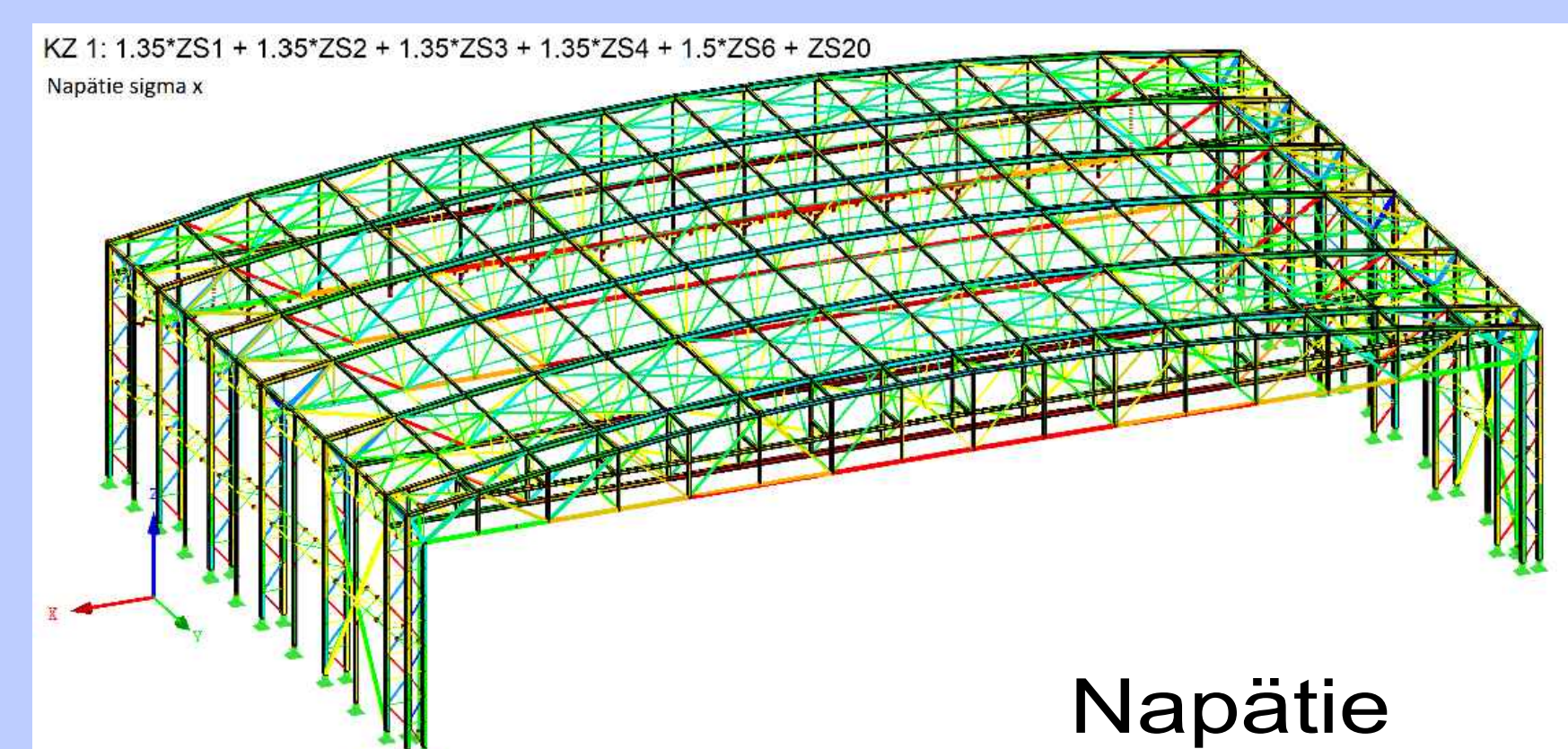
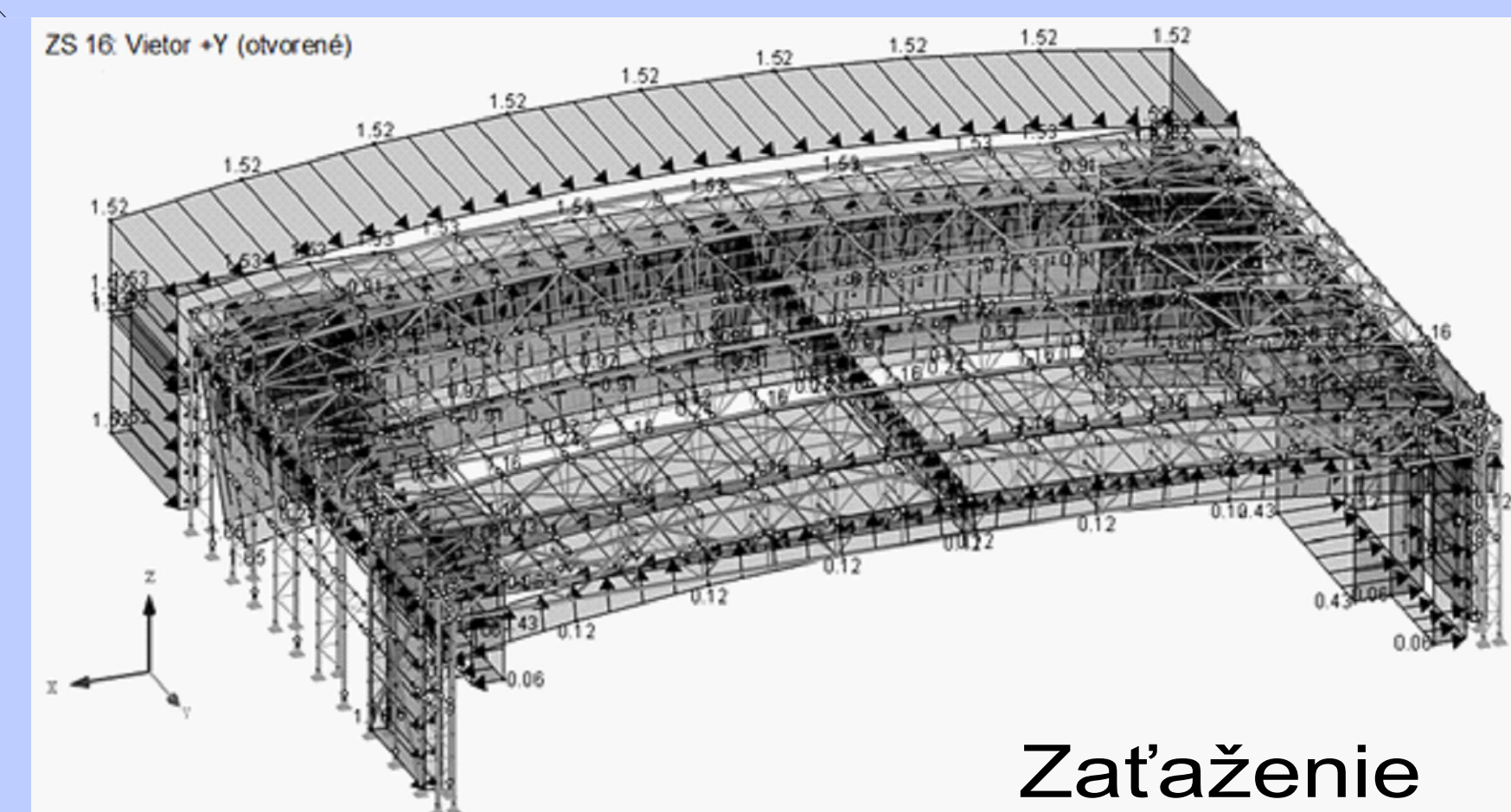
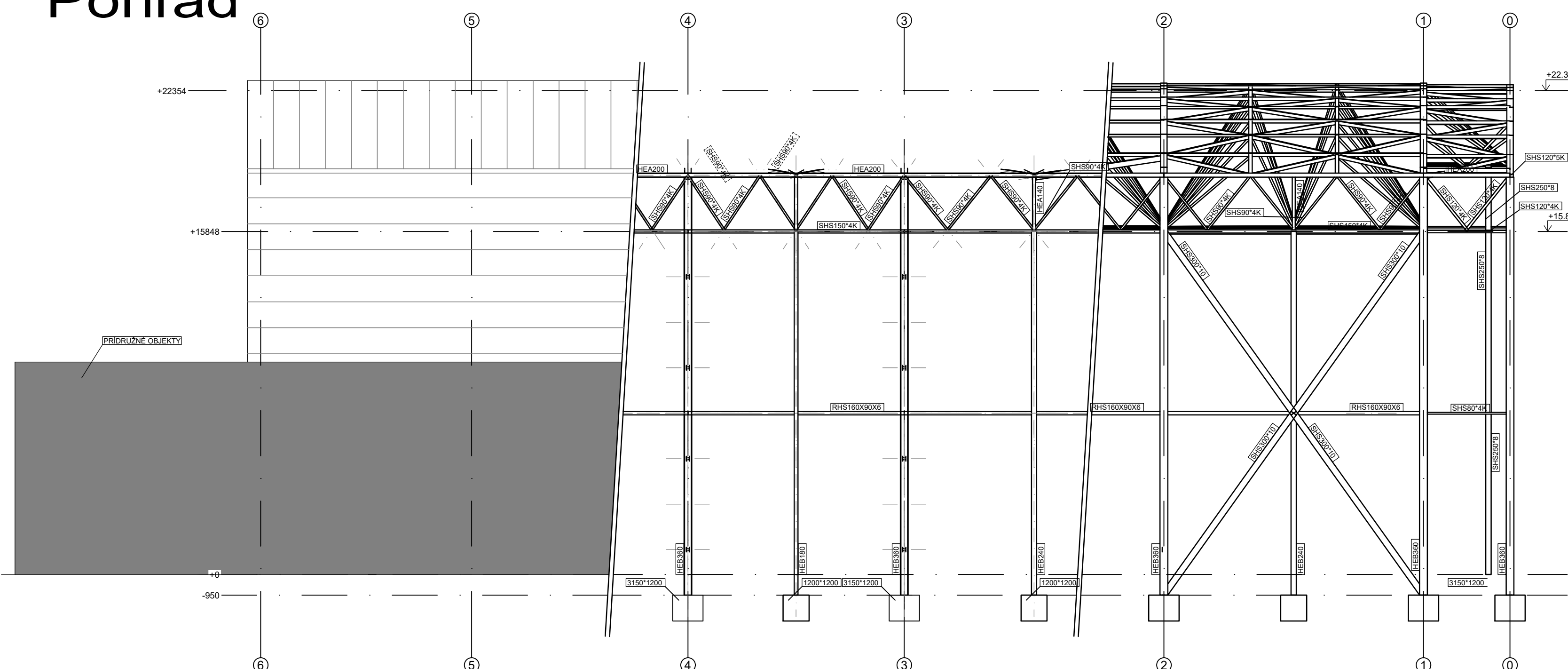
### I. Variant



### II. Variant



### Pohľad



### III. Variant

