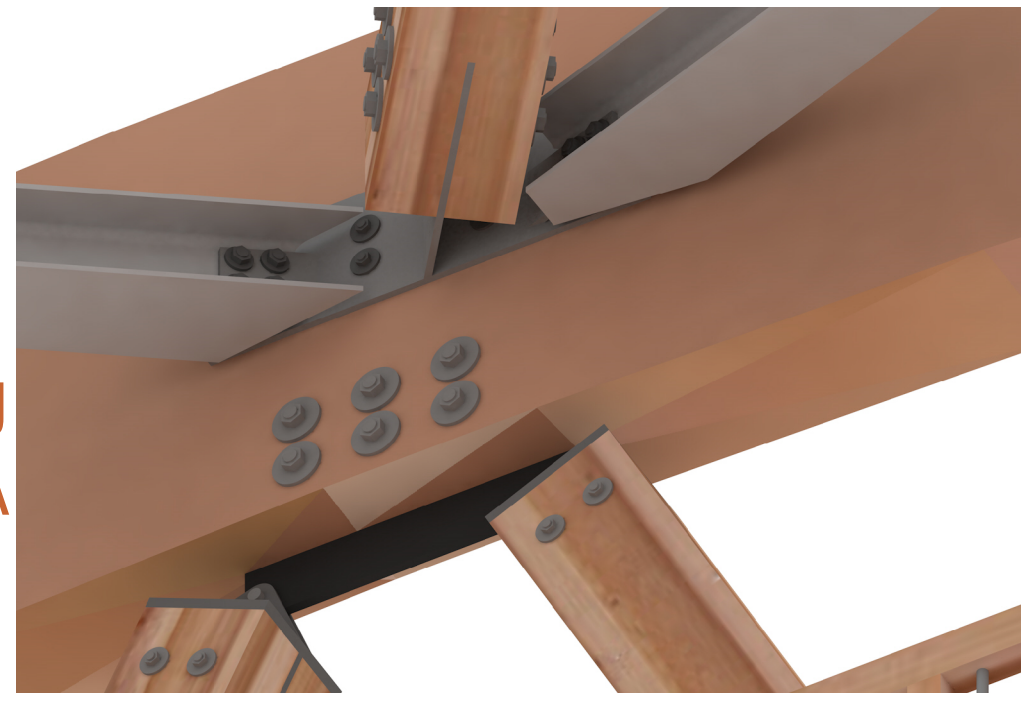


DETAIL VRCHOLOVEJ ZÓNY OBLÚKA



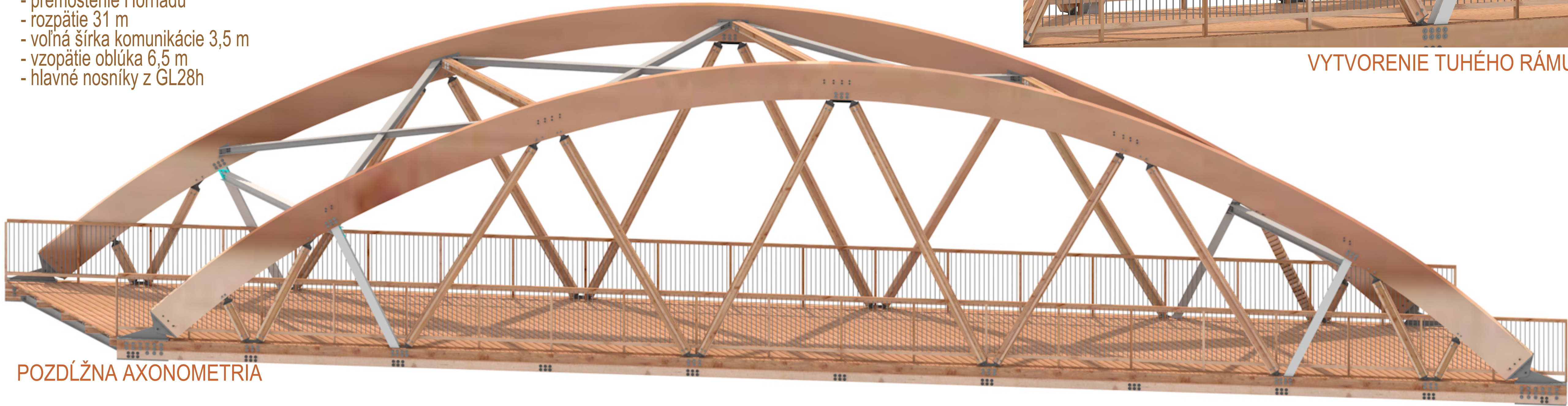
DETAIL NAPOJENIA OBLÚKA NA DOLNÝ PÁS



VYTVORENIE TUHÉHO RÁMU

**OBLÚKOVÁ LÁVKA PRE PEŠÍCH A CYKLISTOV:**

- premostenie Hornádu
- rozpätie 31 m
- voľná šírka komunikácie 3,5 m
- vzopätie oblúka 6,5 m
- hlavné nosníky z GL28h

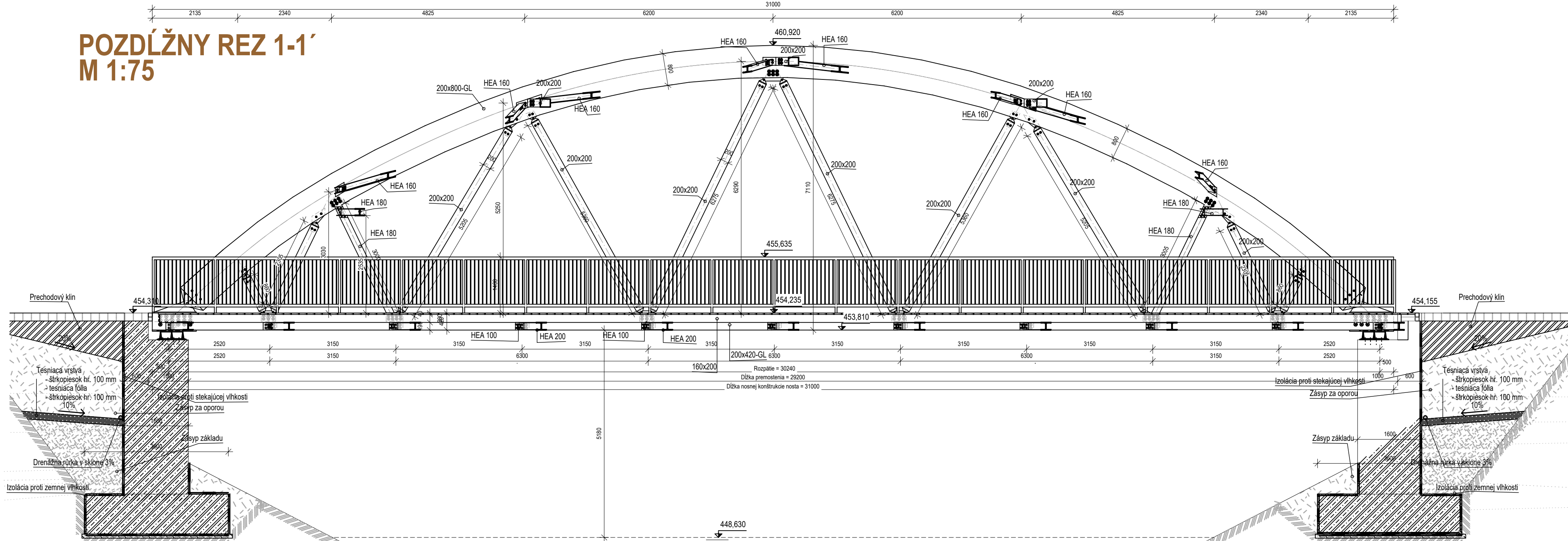


POZDĽŽNA AXONOMETRIA

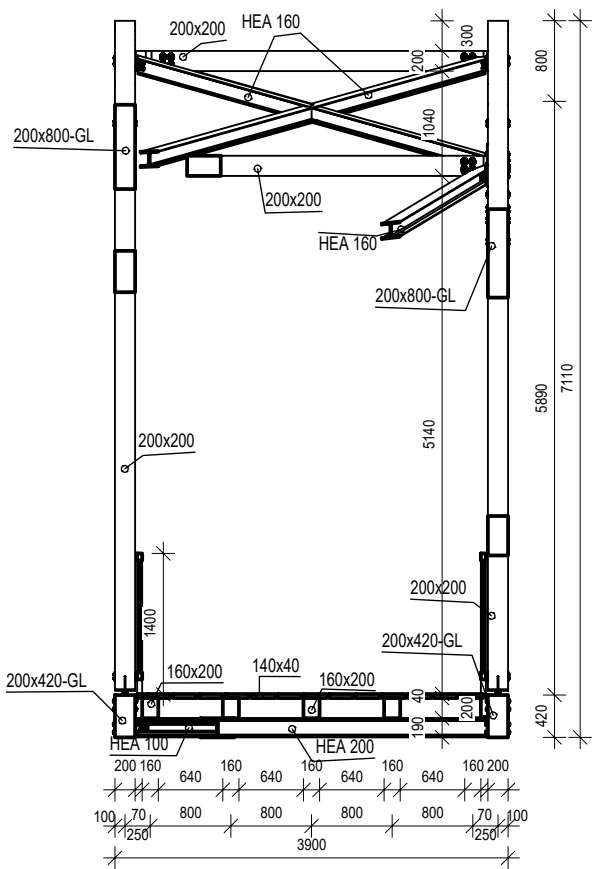


PRIEČNA AXONOMETRIA

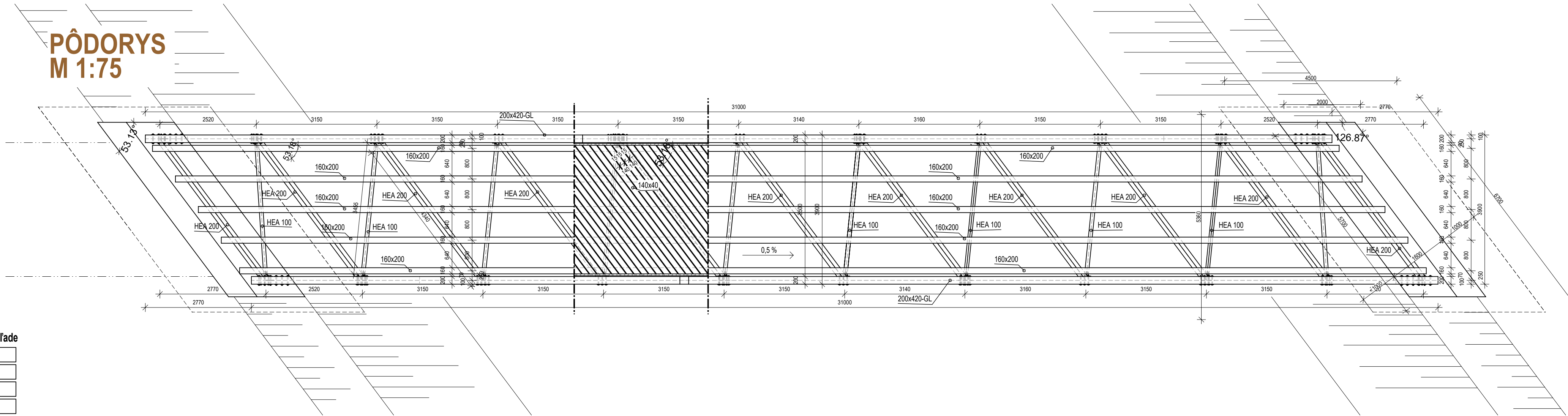
POZDĽŽNÝ REZ 1-1'  
M 1:75



PRIEČNY REZ 2-2'  
M 1:75

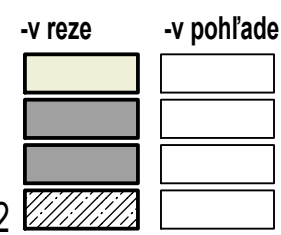


PŌDORYS  
M 1:75



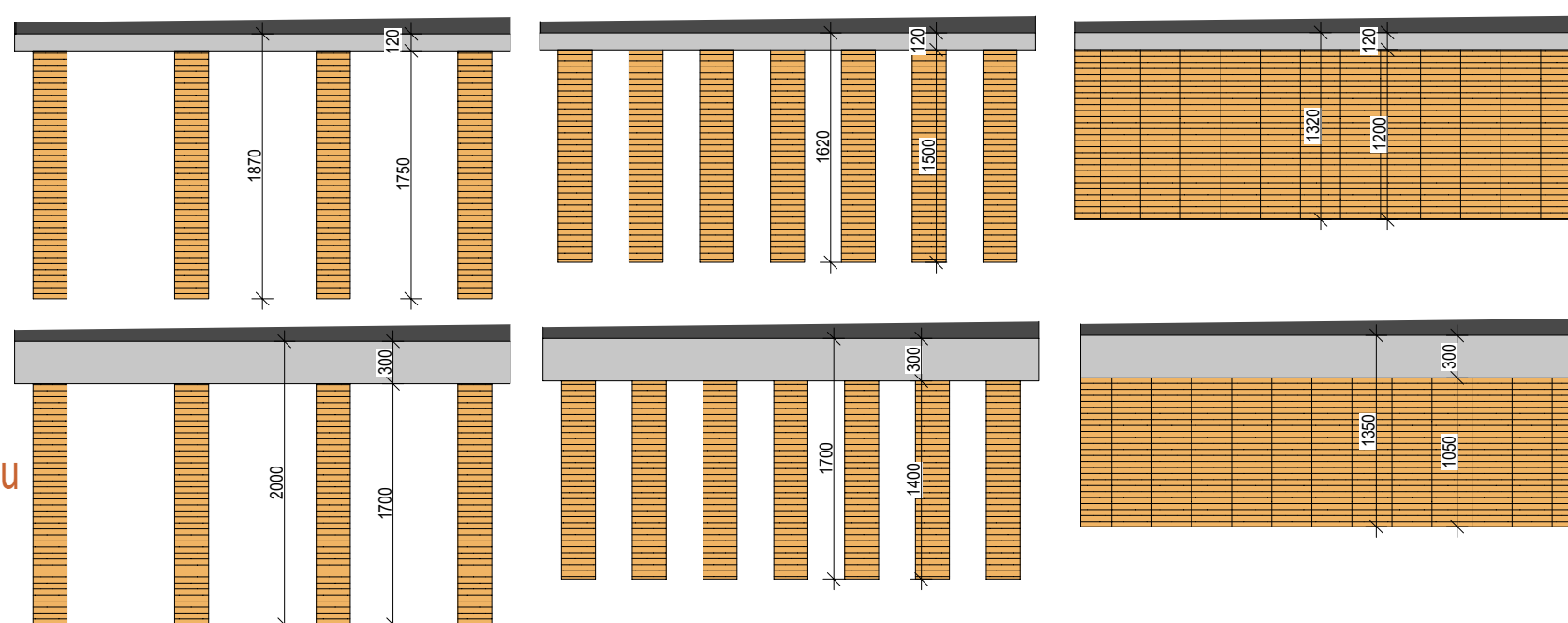
**MATERIÁLY**

- Drevo: GL28h, C24
- Oceľ: S235
- Späjacie prostriedky: pevnostná trieda 6.8
- Betón: C30/37 - XC4, XD1, XF2(SK) - Cl 0.4 - Dmax 32



**SPRIAHNUTÝ DREVO-BETONOVÝ VARIANT:**

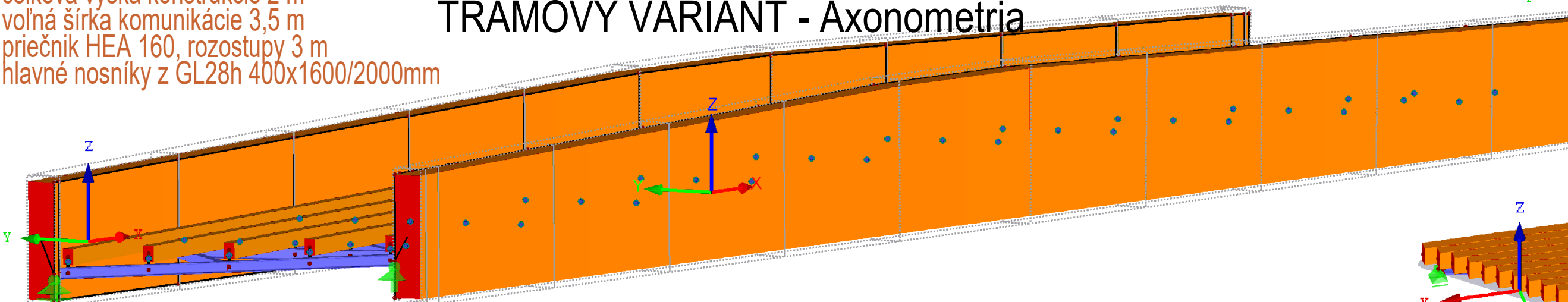
- voľná šírka komunikácie 3,5 m
- 6 navrhnutých variantov:
- bet. doska: 120 / 300 mm
- drevená časť: z 4 trávov zo 7 dreveného bloku



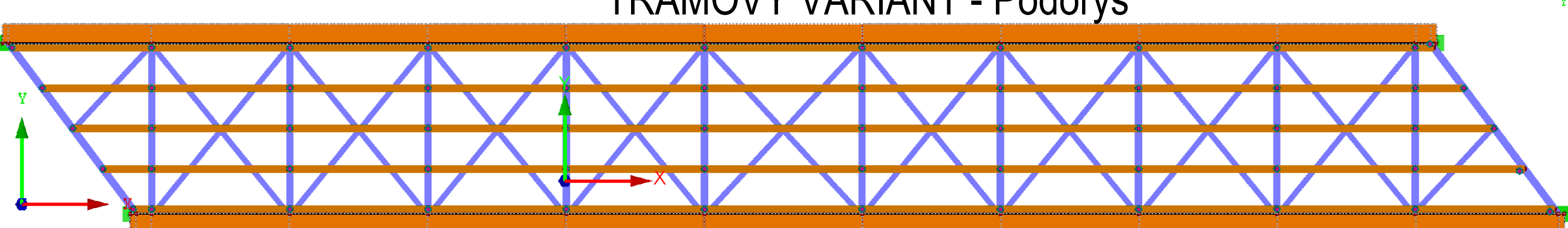
**TRÁMOVÝ VARIANT:**

- celková výška konštrukcie 2 m
- voľná šírka komunikácie 3,5 m
- priečnik HEA 160, rozostupy 3 m
- hlavné nosníky z GL28h 400x1600/2000mm

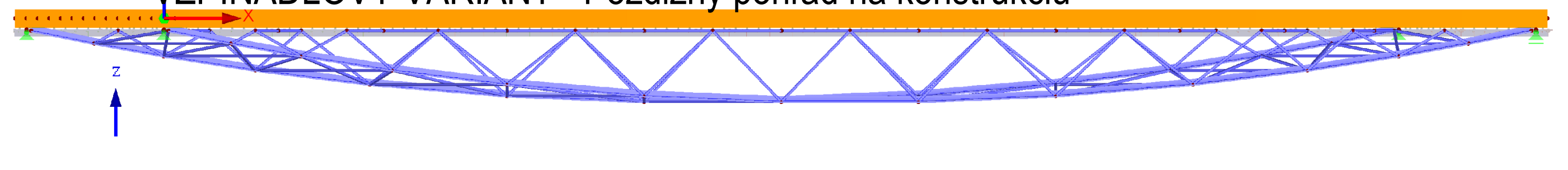
TRÁMOVÝ VARIANT - Axonometria



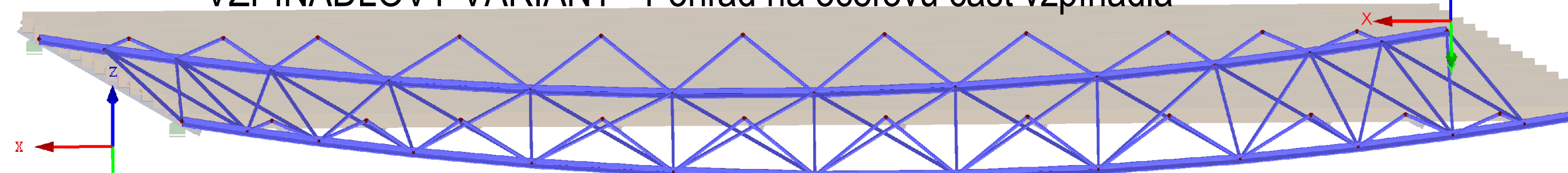
TRÁMOVÝ VARIANT - Pôdorys



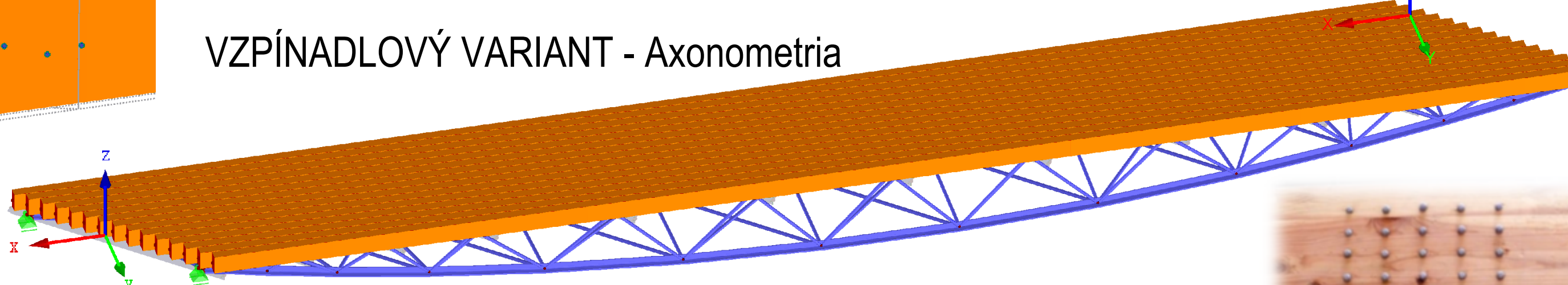
VZPÍNADLOVÝ VARIANT - Pozdĺžny pohľad na konštrukciu



VZPÍNADLOVÝ VARIANT - Pohľad na oceľovú časť vzpínadla



VZPÍNADLOVÝ VARIANT - Axonometria



**VZPÍNADLOVÝ VARIANT:**

- celková výška konštrukcie 1,8 m
- voľná šírka komunikácie 3,5 m
- priečnik 1/2 HEB 500, rozostupy 2 a 3 m
- dolný pás vzpínadla 1/2 HEM 300
- diagonály z profilov SHS

UVAŽOVANÉ NAPOJENIE NA POZDĽŽNIKY

