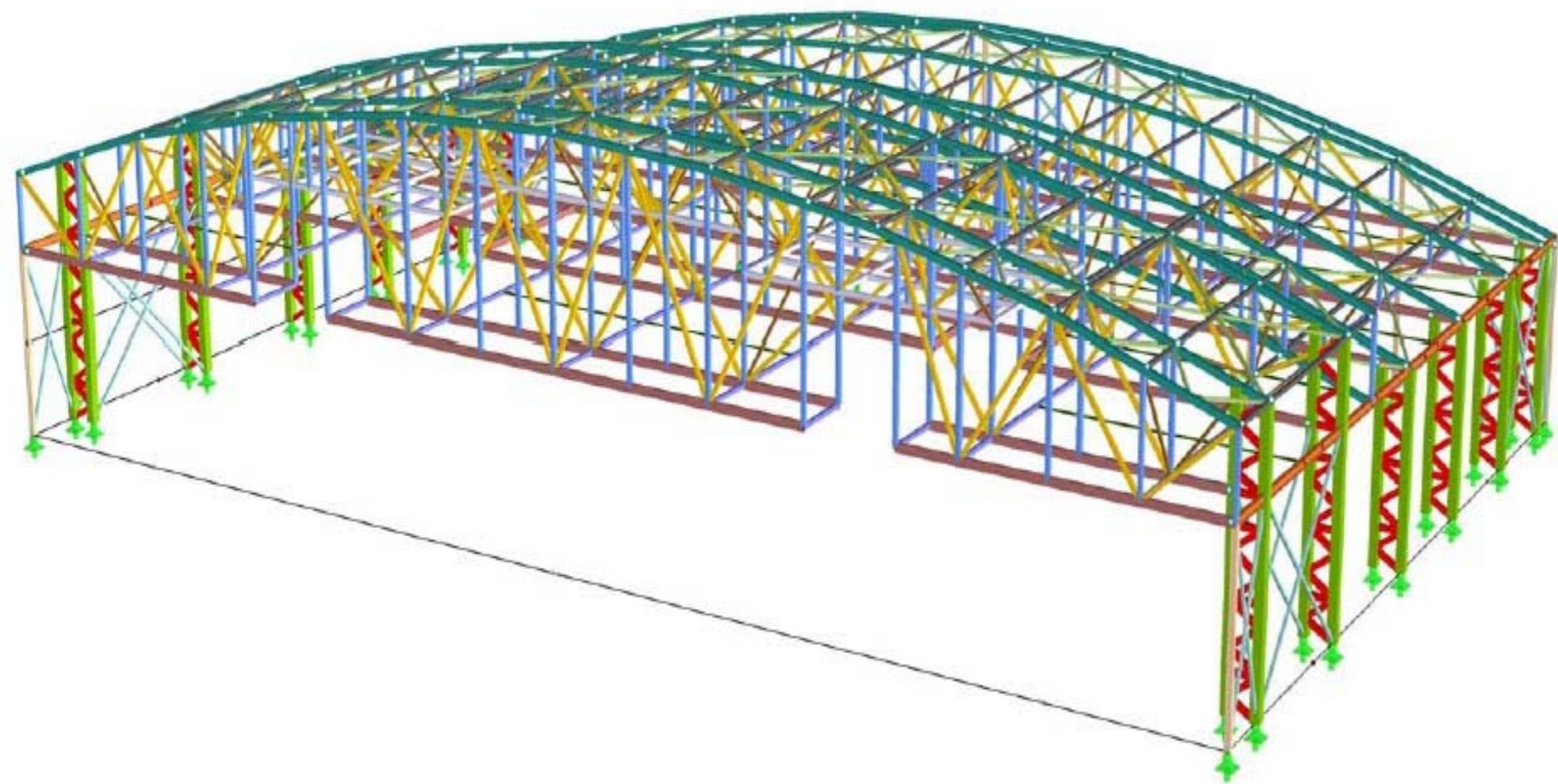


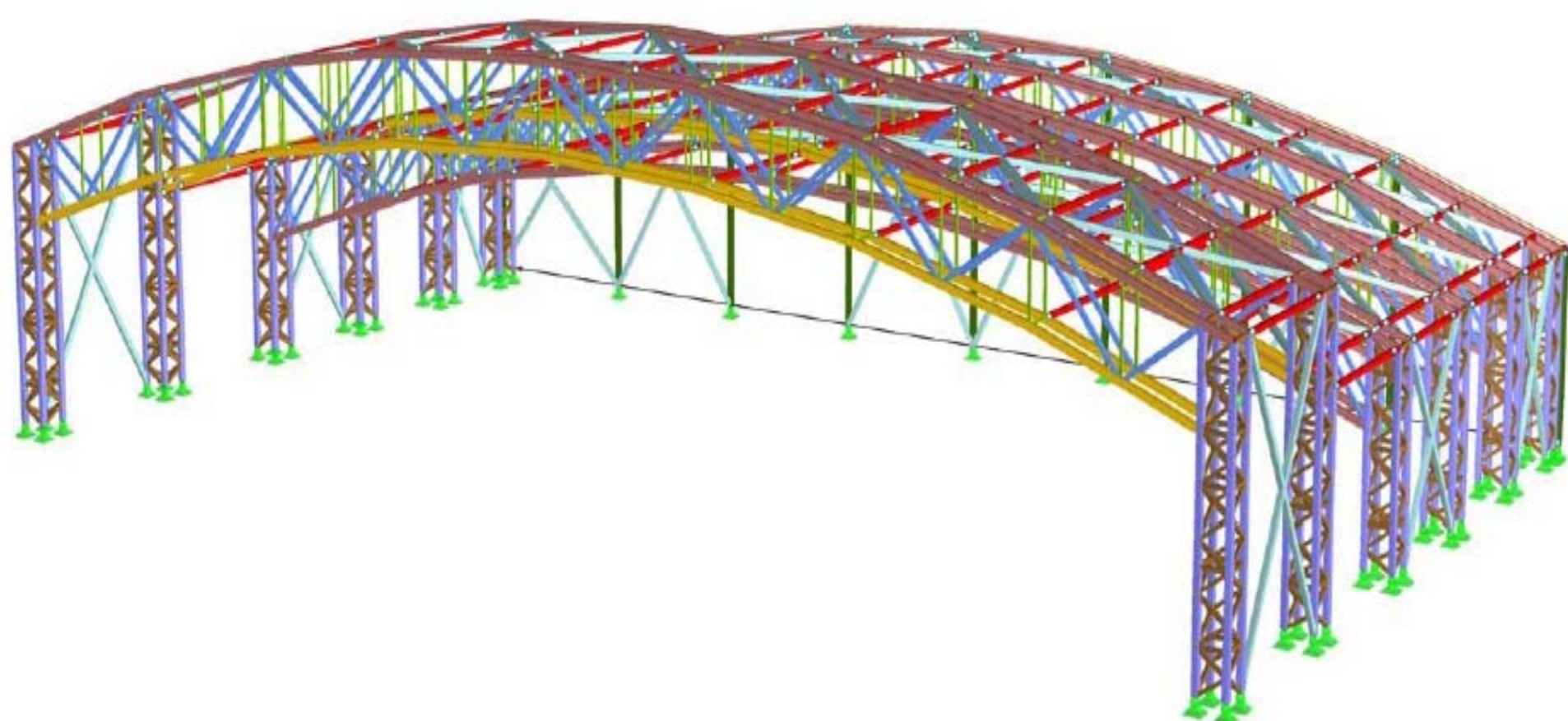
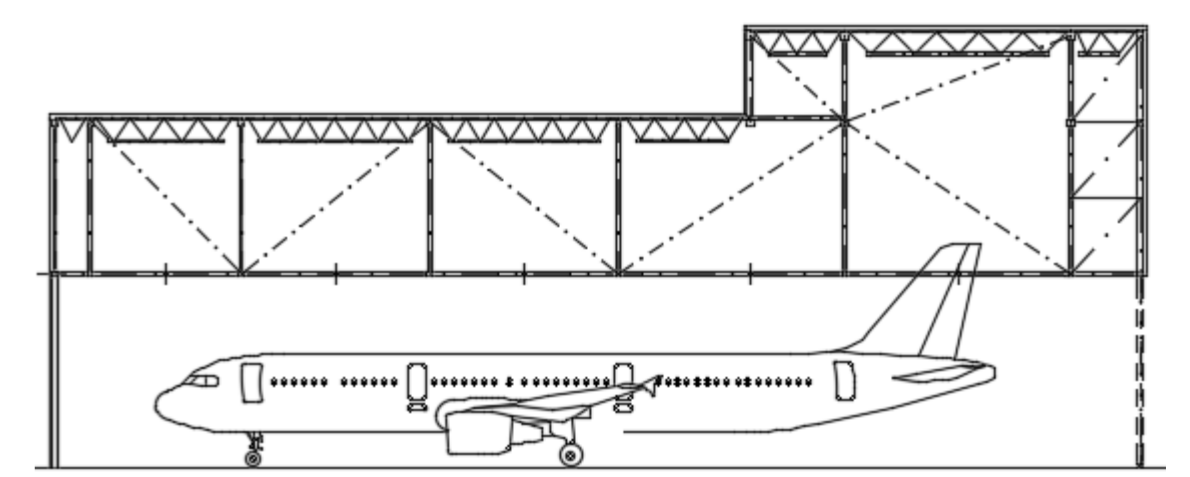
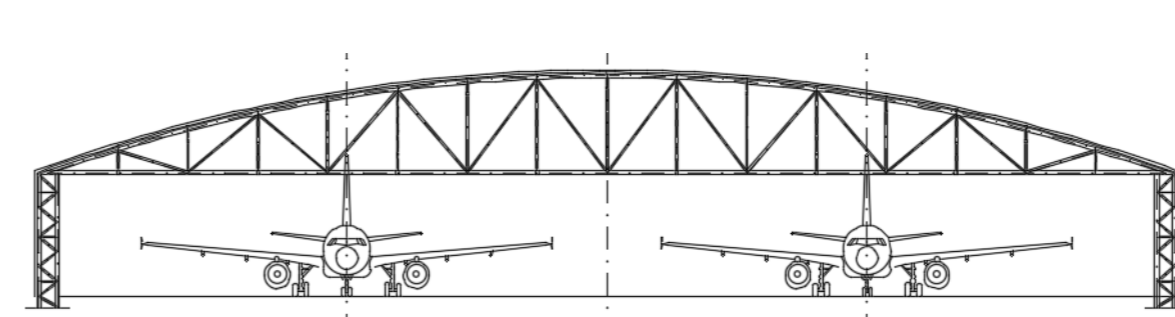
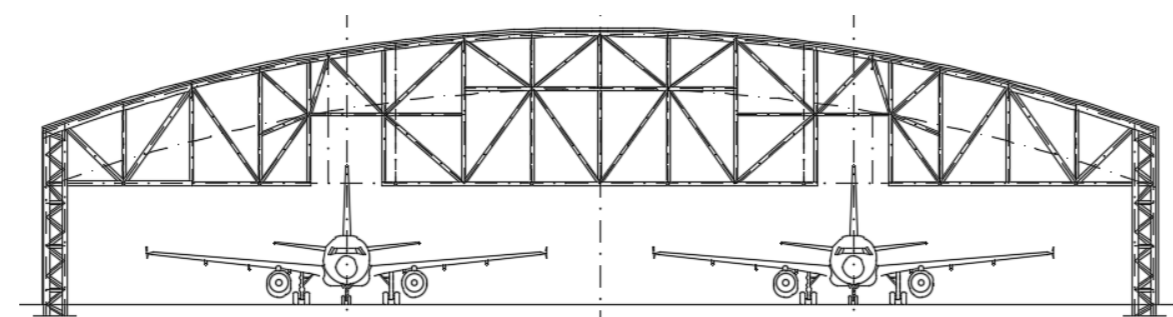
Hangár je situovaný na letisku M.R.Štefánika v Bratislave. Slúži na revízie a opravy lietadiel a ich príslušenstva. Veľkosť hangáru závisela od veľkosti limitného lietadla, čo je Airbus A321. Tento hangár je nadimenzovaný na dve limitné lietadlá. Z toho nám vyplynul pôdorysný rozmer 58x92m pre všetky varianty. Situácia hangáru na letisku má byť taká, aby hluk ktorý z neho vychádza, negatívne neovplyvňoval priestor pred odbavovacou budovou a terminálmi.

Cieľom práce bolo navrhnuť a posúdiť tri variantné riešenia konštrukcie hangáru.

VARIANT 1

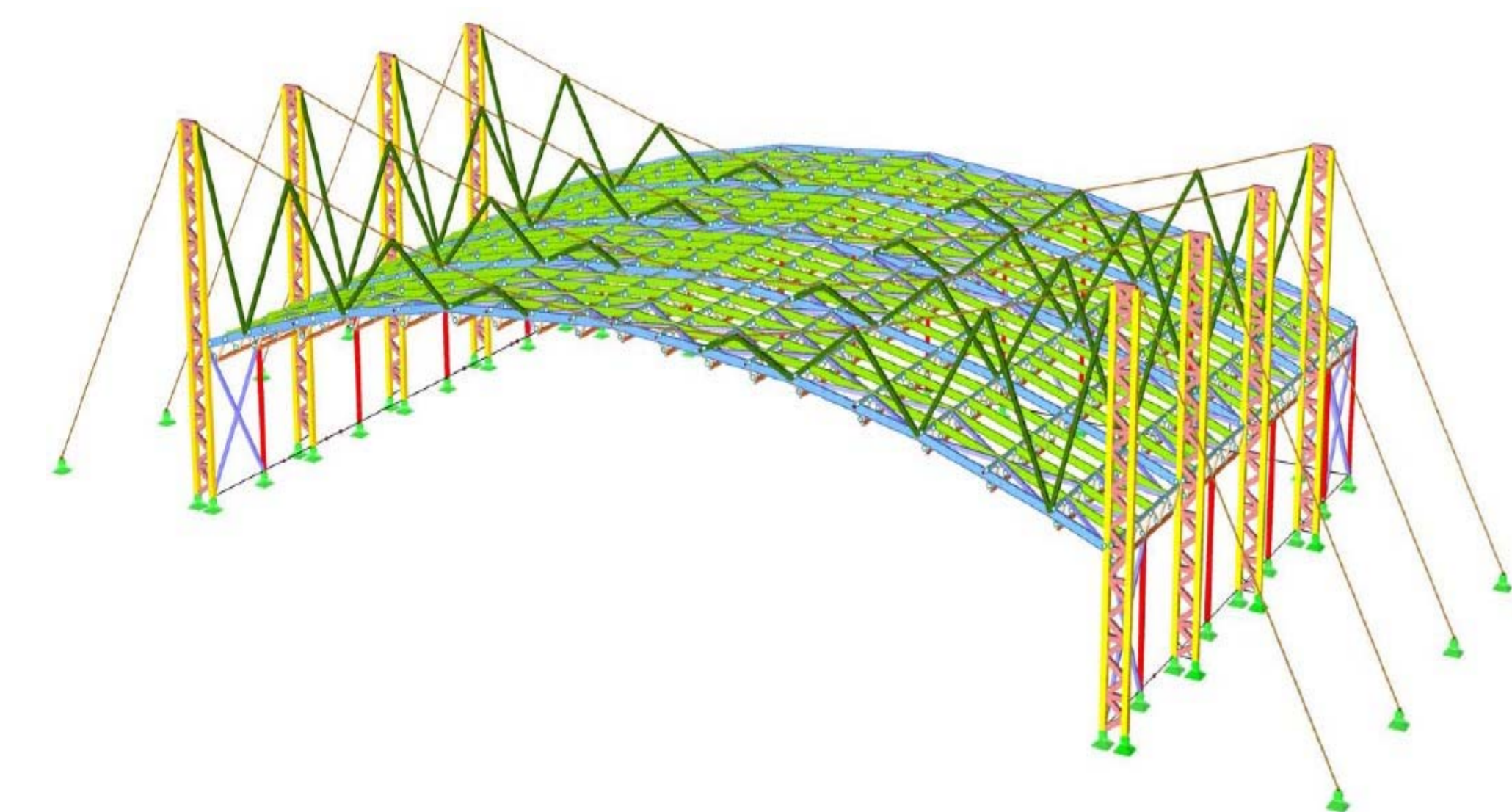
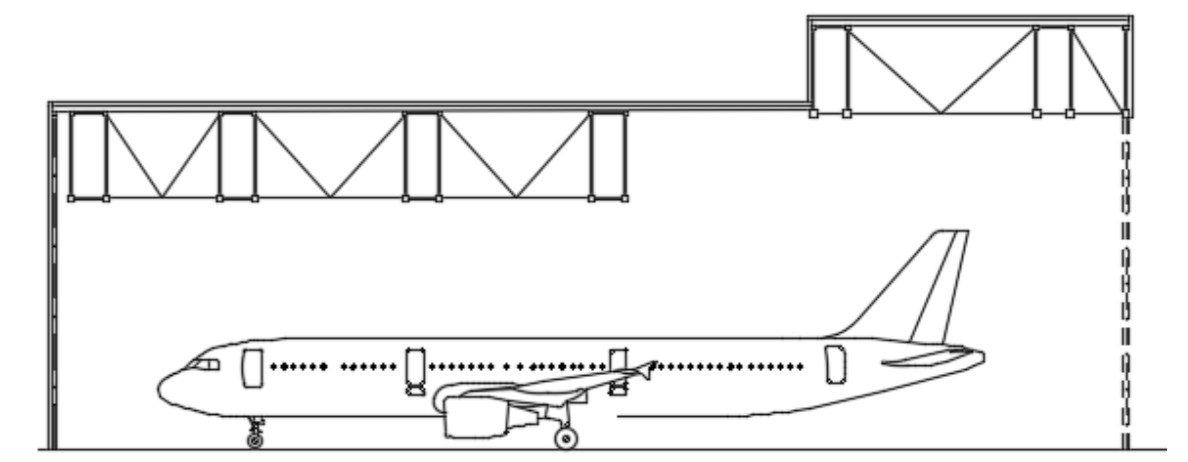
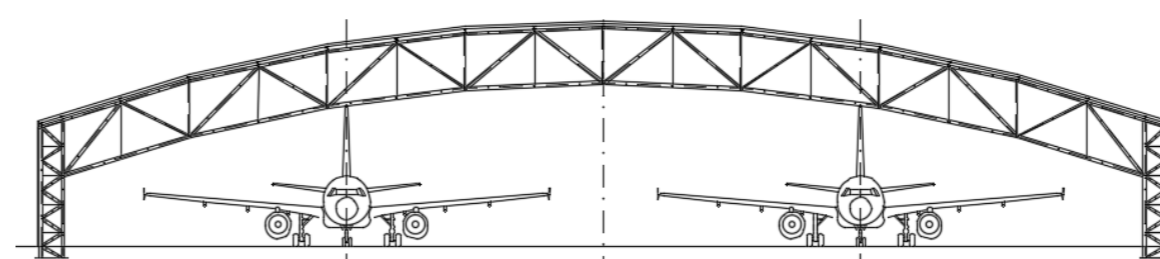
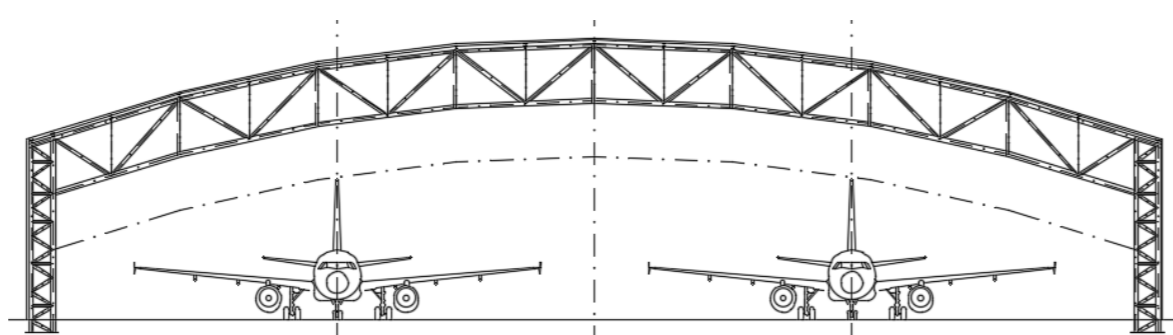


- Konštrukcia Variantu 1 je tvorená z vyšších a nižších väzieb stĺpov a väzníkov
- Väzby sú ukladané pozdĺž kratšej strany hangáru
- Vyššie väzníky sú skonštruované s otvormi pre chvost lietadla
- Stĺpy aj väzníky sú priehradové a navrhnuté z štvorcových uzavretých rúrok
- Použité sú priehradové väznice, ktorých dĺžka sa prispôsobuje vzdialenostiam hlavných väzieb



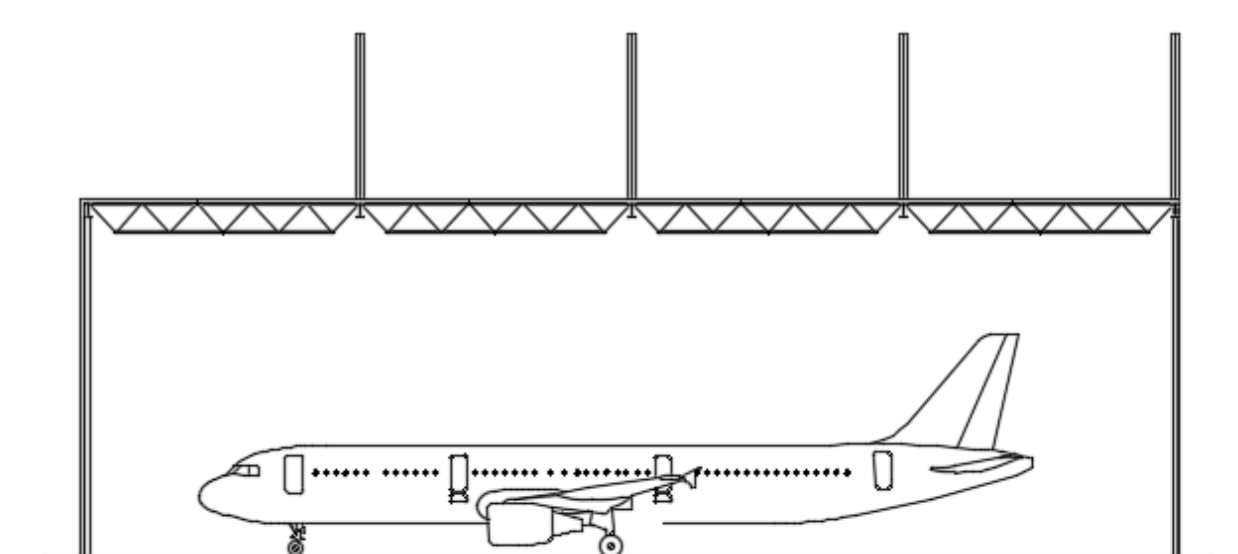
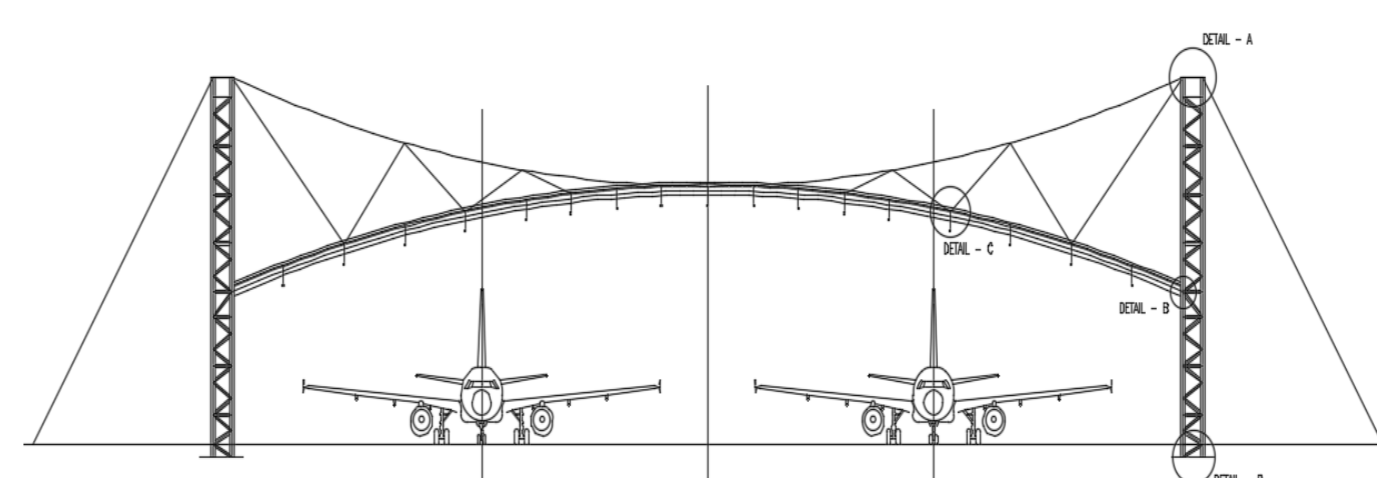
VARIANT 2

- Konštrukcia Variantu 2 je tvorená z vyšších a nižších rámov z priebranových stĺpov a priebranových väzníkov
- Stĺpy aj väzníky sú priehradové štvorboké konštrukcie, z štvorcových uzavretých rúrok
- Väzníky sú tuho pripojené na stĺpy
- Rámy sú ukladané pozdĺž kratšej strany hangáru
- Použité sú plnostenné väznice, ktorých dĺžka sa prispôsobuje vzdialenostiam hlavných rámov



VARIANT 3

- Konštrukcia Variantu 3 je tvorená z priebranových pylónov, plnostenných väzníkov a lán
- Je to visutá konštrukcia
- Väzníky sú pripájané k pylónom kĺbovo
- Väzby sú ukladané pozdĺž kratšej strany hangáru
- Strecha je v jednej výškovej úrovni
- Použité sú priehradové väznice, ktorých dĺžka je konštantná podľa vzdialenosti hlavných väzieb



DETAILY pre variant 3

Prípoj lán k pylónu

Prípoj väzníku k pylónu

Prípoj lán k väzníku

Kotvenie pylónu

