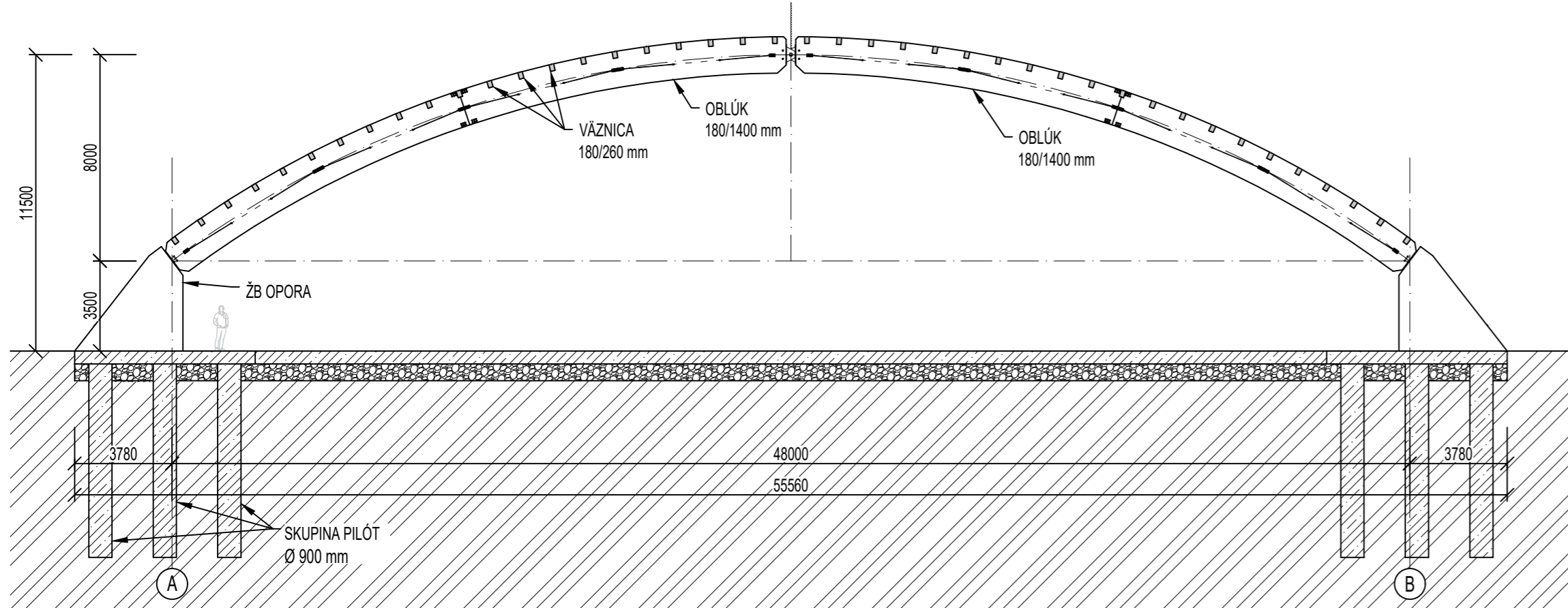


## ZIMNÝ ŠTADIÓN V DÚBRAVKE

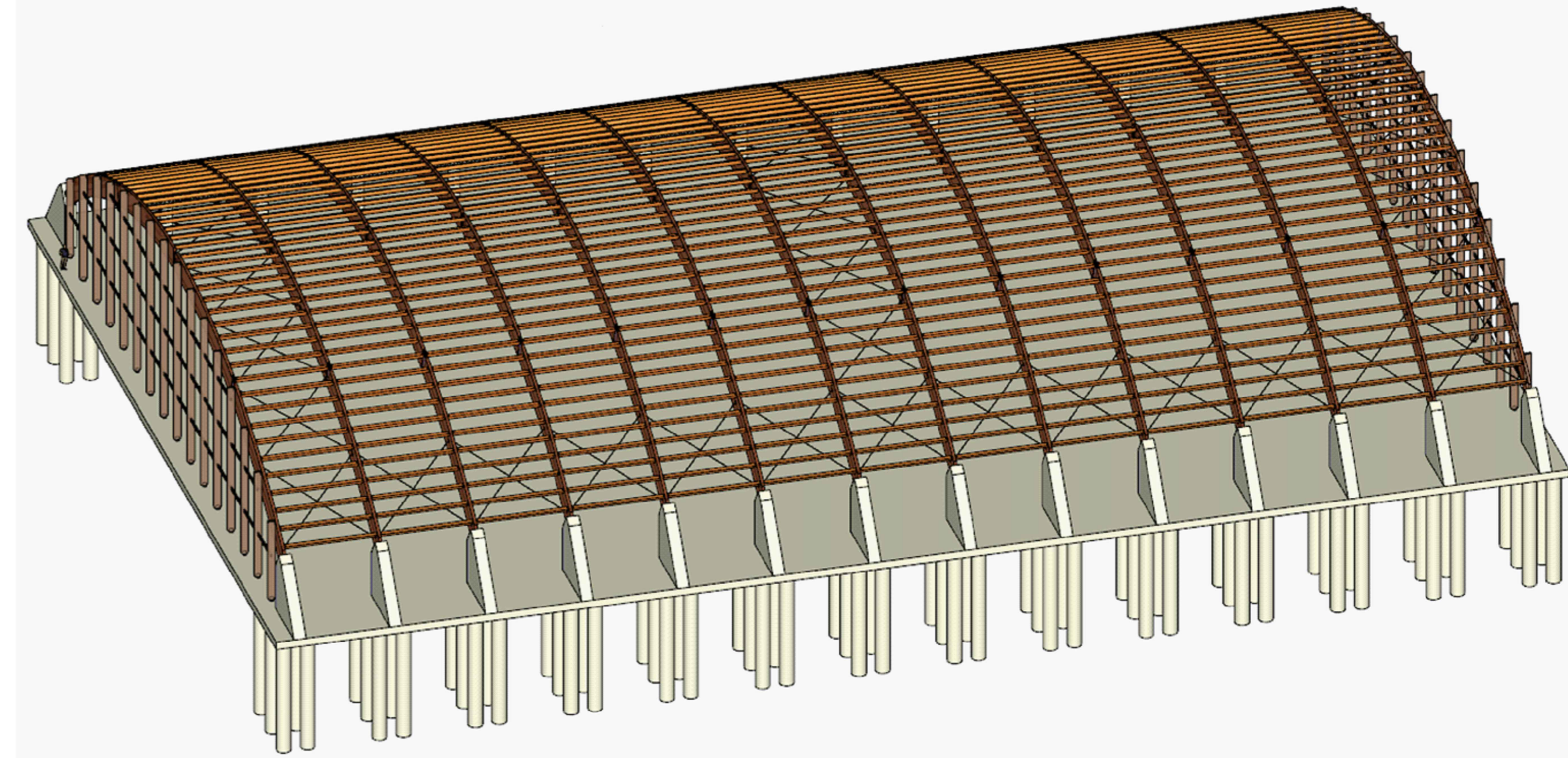
Novonavrnutý objekt zimného štadióna bol podrobne riešený v dvoch variantoch. Prvý variant je oblúková konštrukcia a druhý variant je zavesená konštrukcia. Zimný štadión je samostatne stojaca stavba obdĺžnikového pôdorysného tvaru o rozmeroch 78x48m s výškou 11,5m. Hlavnú nosnú konštrukciu tvorí 14 priečnych väzieb z lepeného lamelového dreva vo vzájomnej vzdialenosti 6m, ktoré sú založené na pilótach. Obvodové štítové steny majú nosnú konštrukciu zo stĺpov z lepeného lamelového dreva vo vzájomnej vzdialenosti 3m.

### OBLÚKOVÁ KONŠTRUKCIA

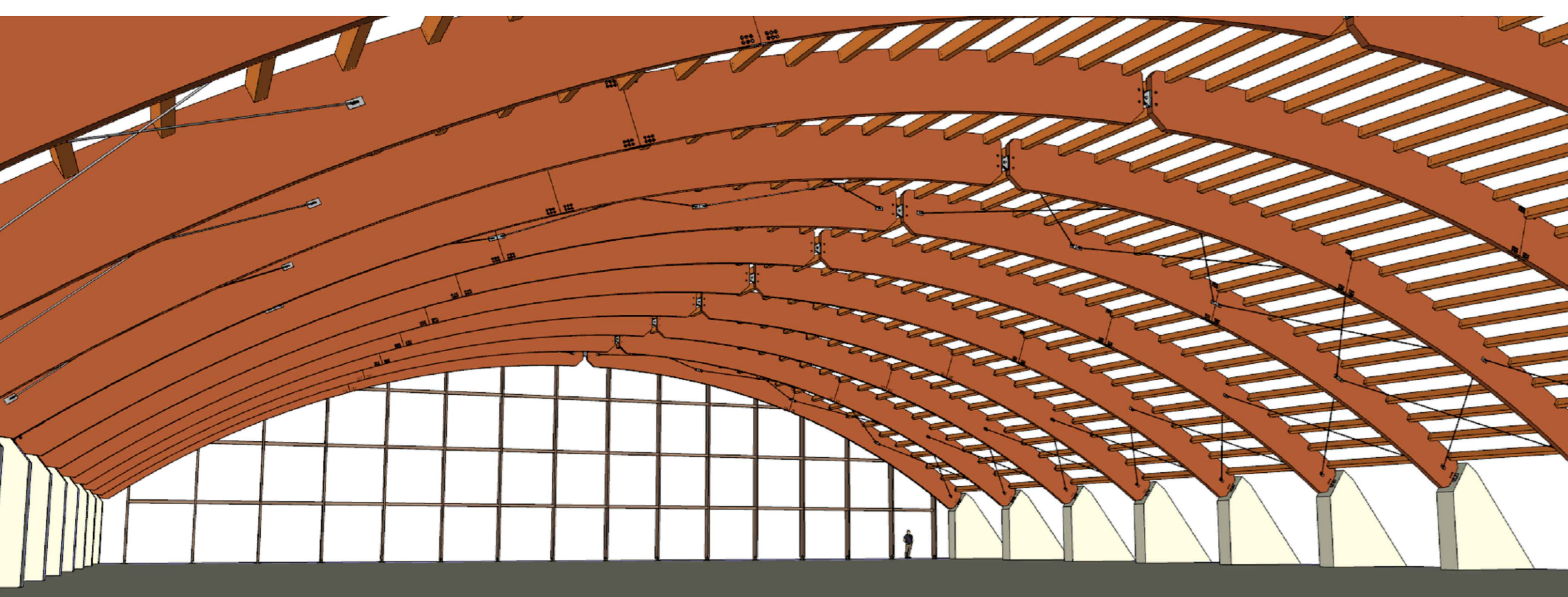
Priečny rez konštrukciou v miere 1:200



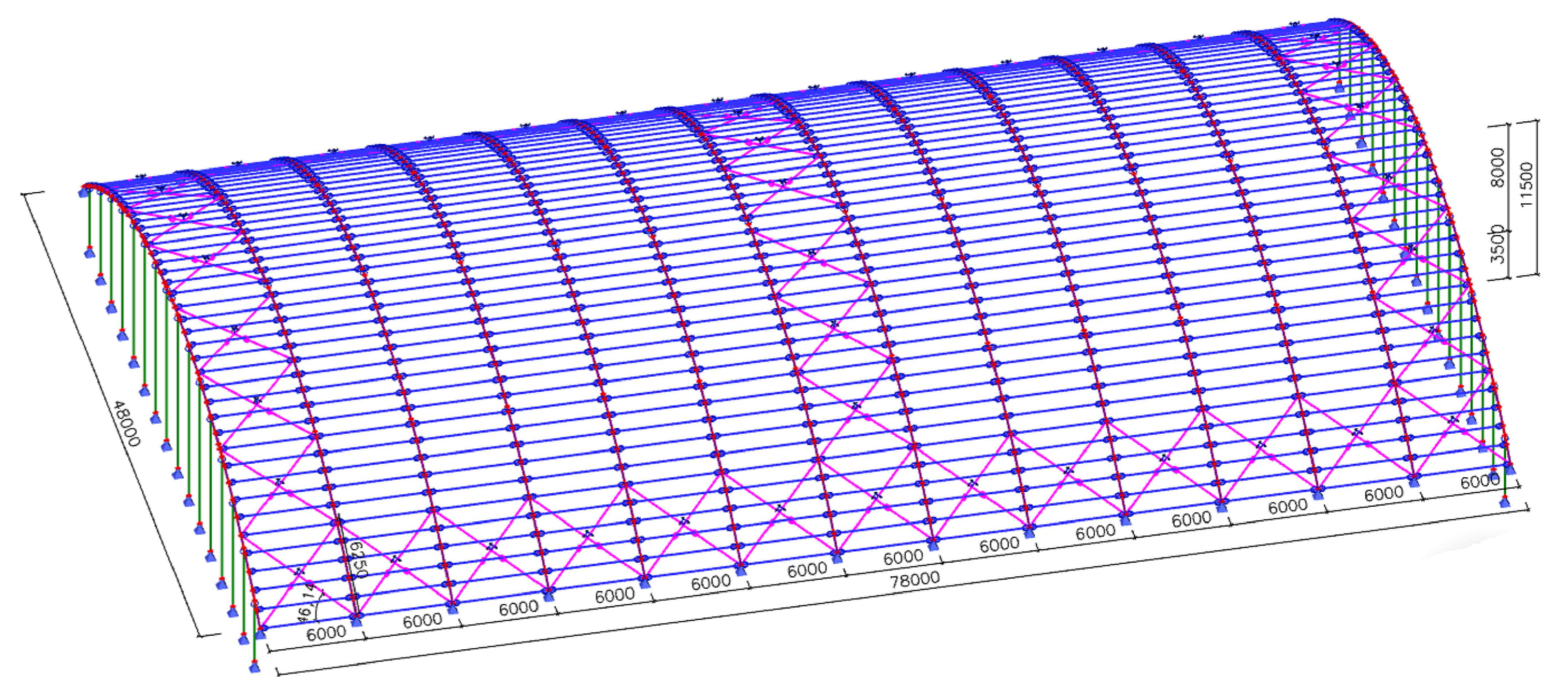
Axonometrický pohľad na konštrukciu



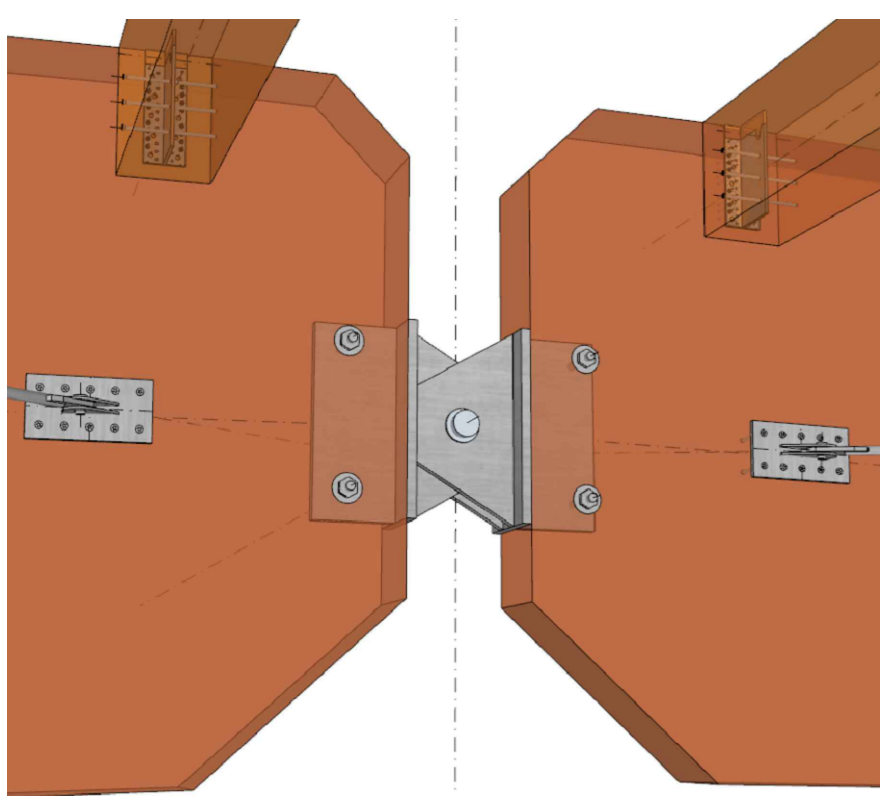
Pohľad na konštrukciu z interiéru



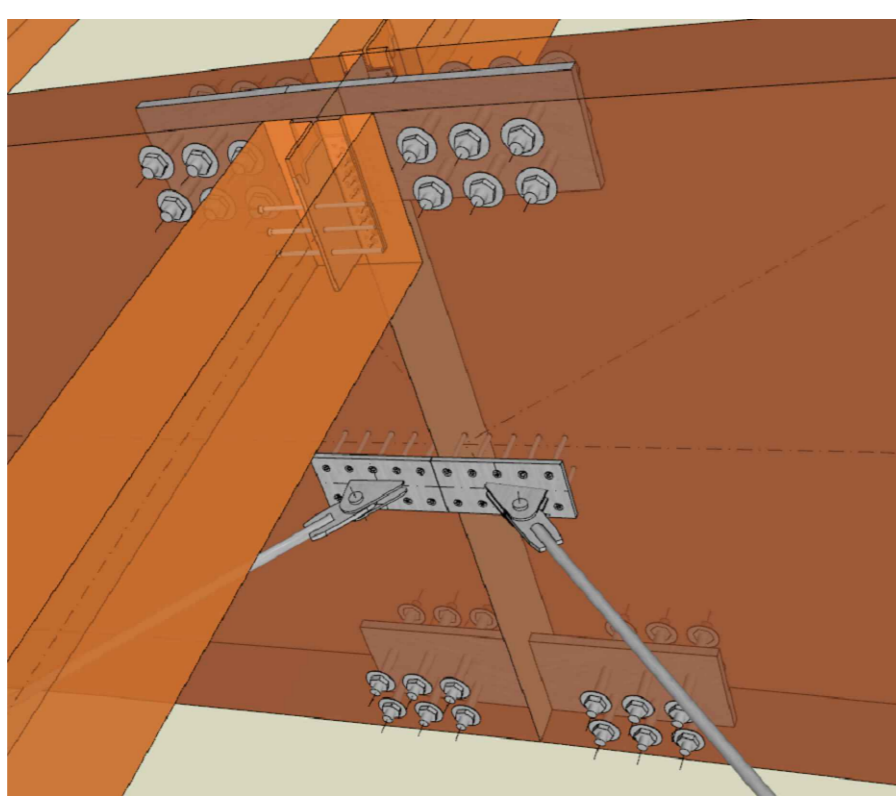
Statická schéma výpočtového modelu v programe SCIA Engineer



Čapový spoj vo vrchole oblúka



Montážny prípoj dvoch častí oblúka

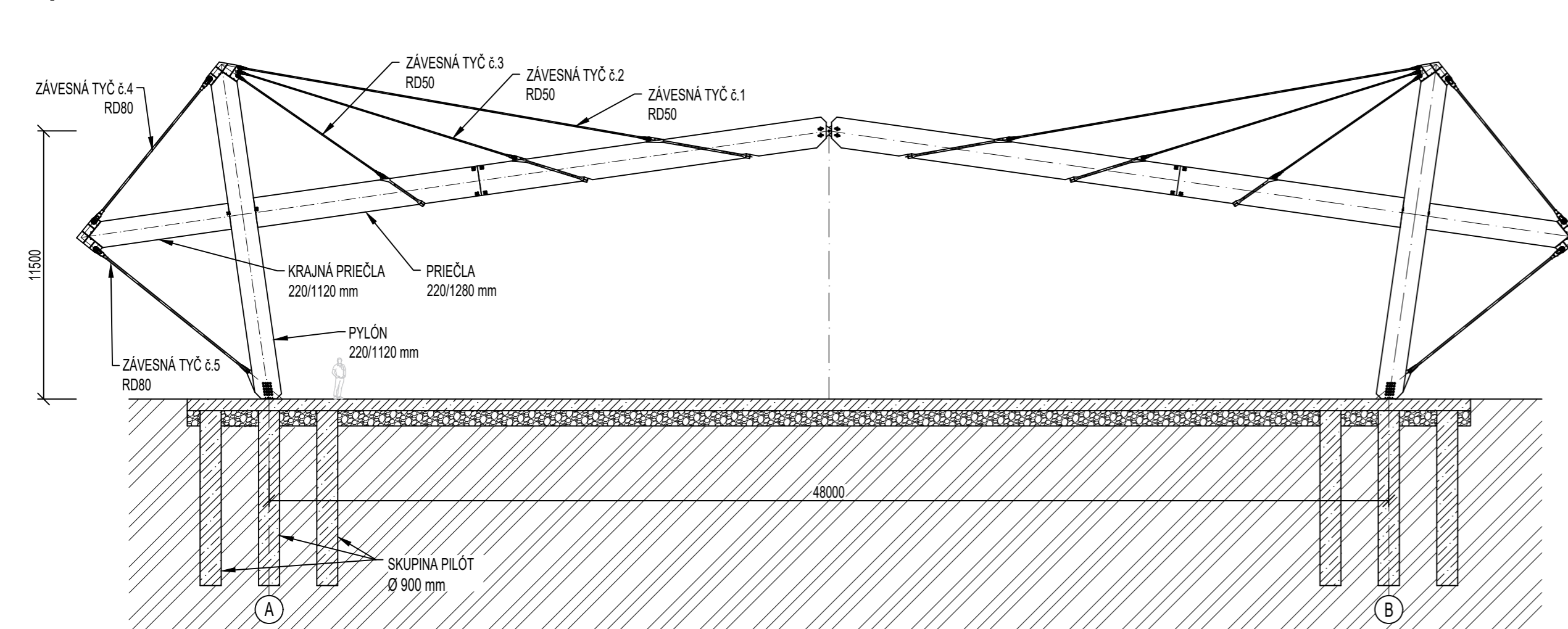


Prípoj štítového stĺpa

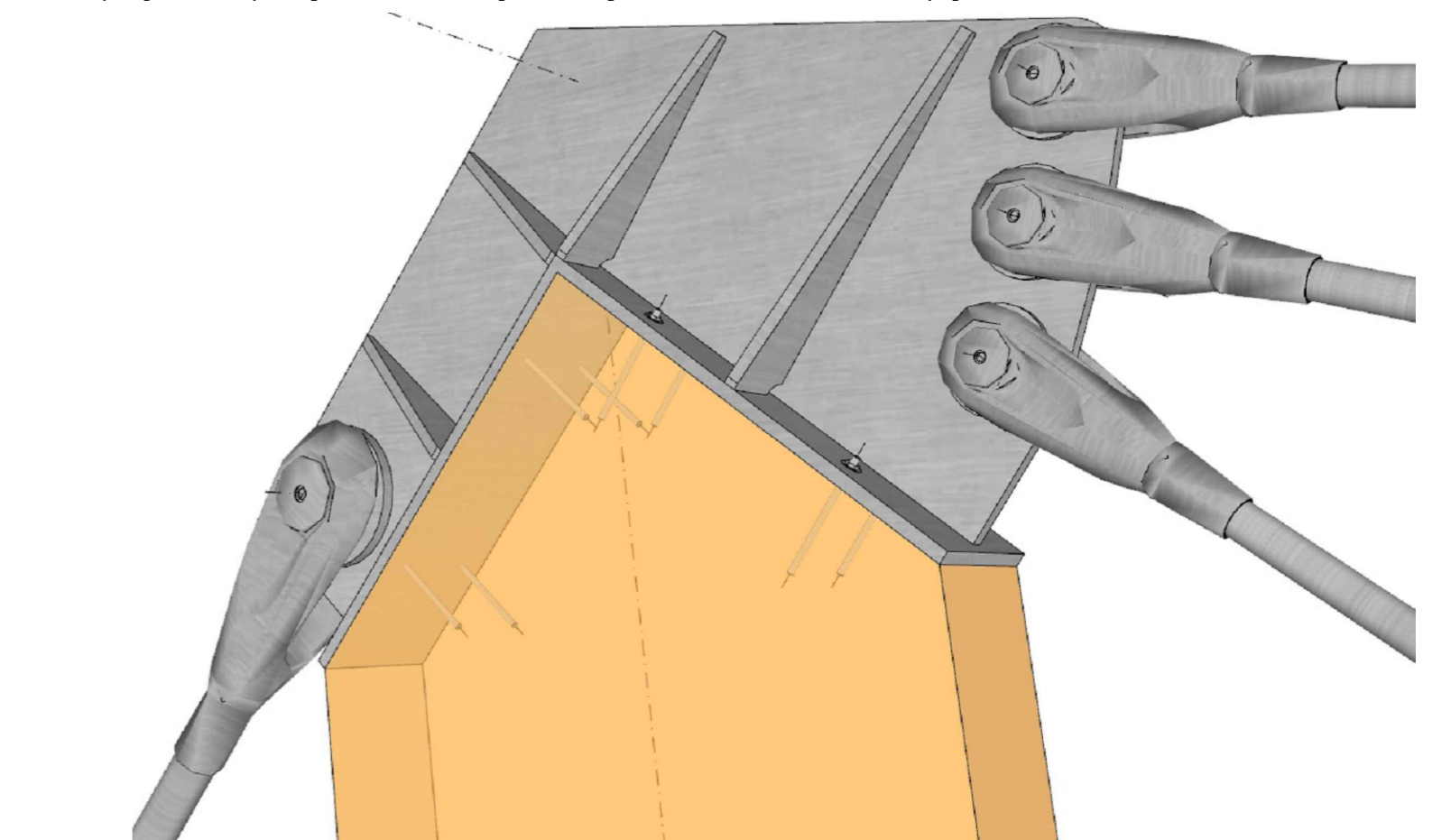


### ZAVESENÁ KONŠTRUKCIA

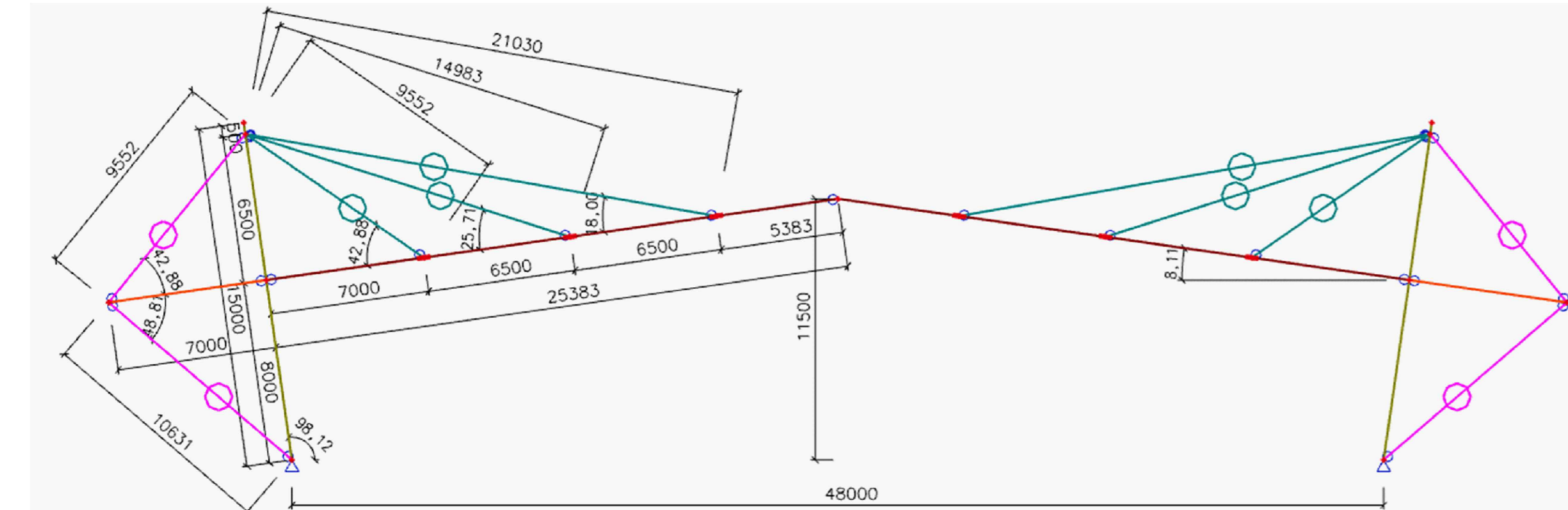
Priečny rez konštrukciou v miere 1:200



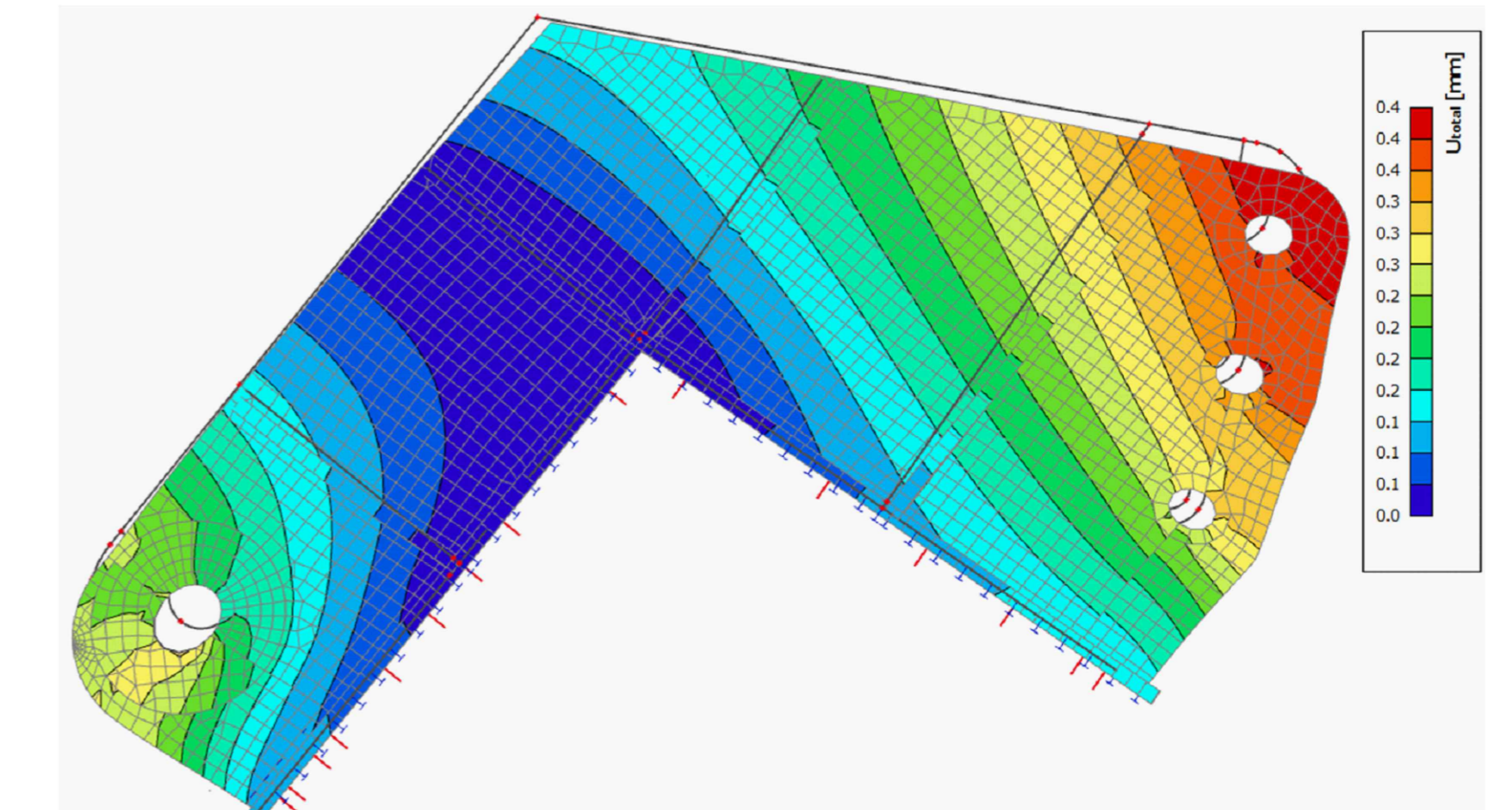
Prípoj skupiny závesných tyčí vo vrchole pylónu



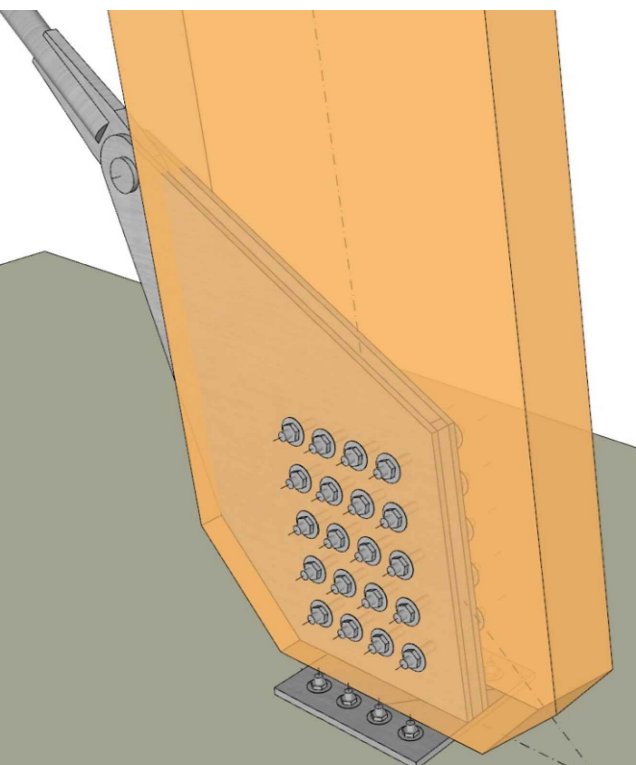
Statická schéma výpočtového modelu v programe SCIA Engineer



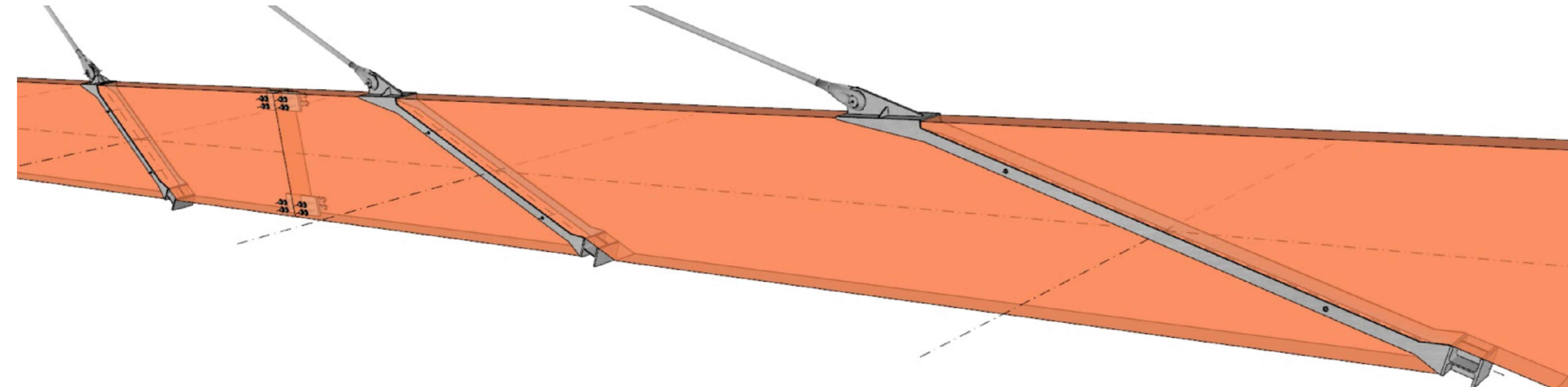
Deformácie prípoja skupiny závesných tyčí vo vrchole pylónu



Prípoj pylónu ku základu



Prípoj trojice závesných tyčí k priečli



Čapový spoj v hrebeni strešnej konštrukcie

